



MONDORF-LES-BAINS

Accueil des nouveaux résidents





Présentation

- I. Carte d'identité de la ville
- II. L'Administration Communale
- III. Vivre à Mondorf-les-Bains au quotidien
- IV. Que faire à Mondorf-les-Bains ?





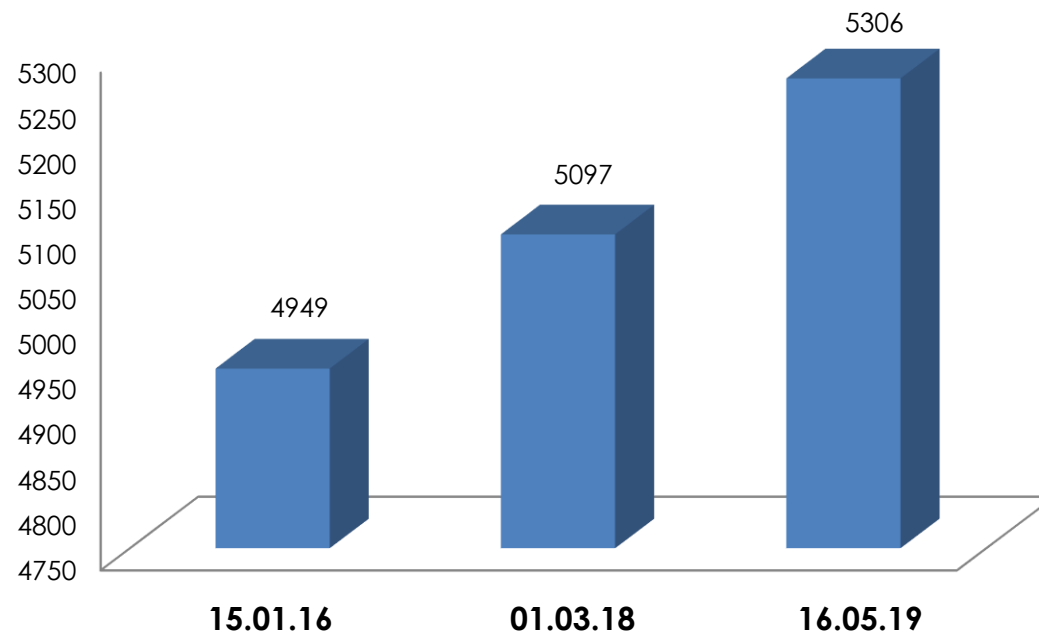
I. Carte d'identité de la ville

- 1) Population
- 2) Nationalités
- 3) Superficie
- 4) Les 3 villages
- 5) Situation et distance
- 6) Histoire
- 7) Villes jumelées
- 8) En quelques chiffres
- 9) Enquête de satisfaction



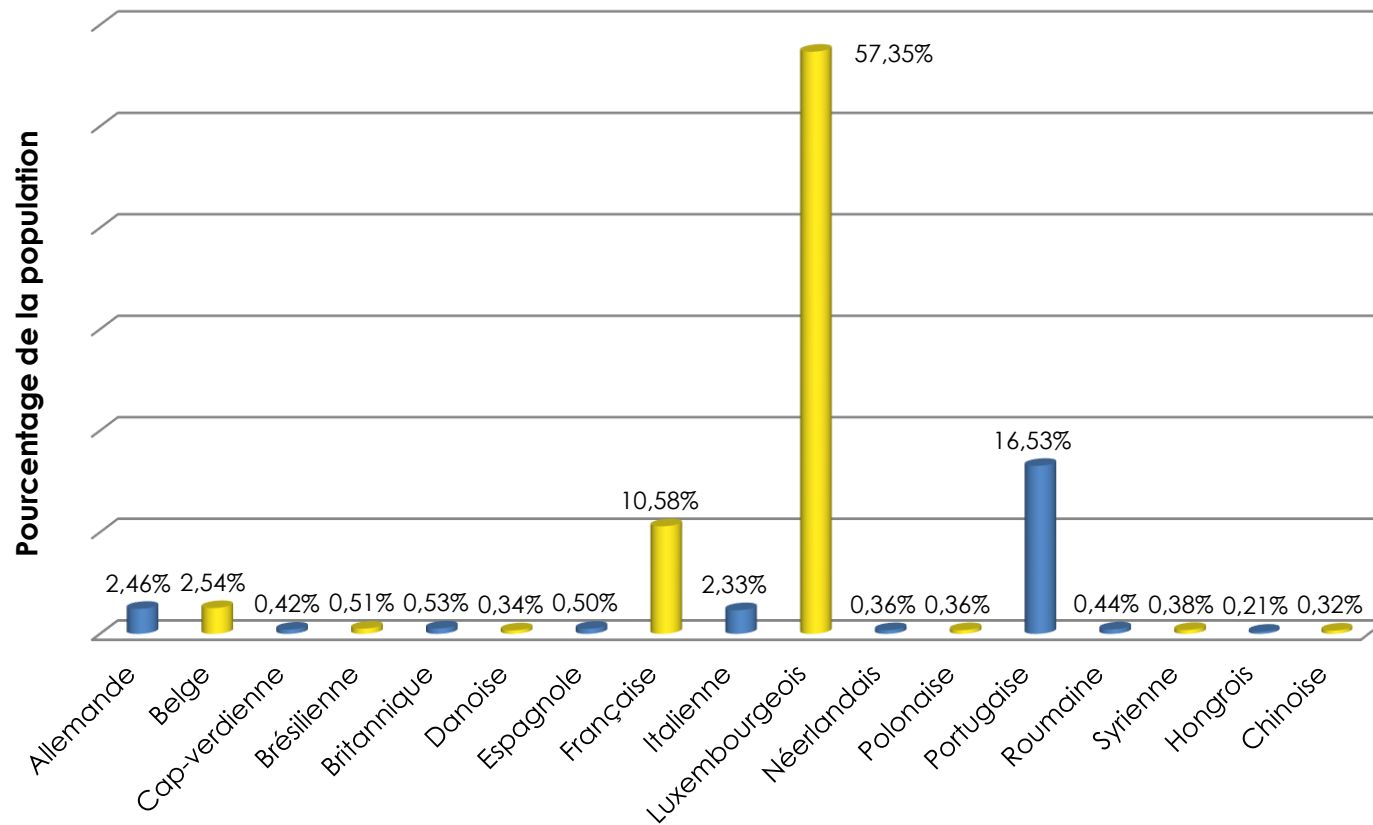
1) Population

Evolution du nombre d'habitants





2) Nationalités





3) Superficie

La Commune de Mondorf-les-Bains a une superficie de **13,66 km²** dont :

- **28,16 ha** de bois communaux
- **42 ha** de parc thermal





4) Les trois villages

- **Altwies**
- **Ellange**
- **Mondorf-les-Bains**





ALTWIES

Nombre d'habitants : 790

Altwies, ravissante bourgade disposant de sites culturels attrayants comme le Castel, éperon rocheux couronné d'une chapelle situé sur la rive française de la Gander, l'ancien Hôtel de Paris où logeait Victor Hugo en 1871 (du 23/08 au 23/09), ainsi que le bureau de poste qu'il fréquenta régulièrement à l'époque, devenu aujourd'hui la Taverne qui porte son nom.

Son atmosphère paisible et tranquille vous garantira également de belles excursions le long des sentiers aménagés vous permettant de rejoindre en toute sérénité Mondorf-les-Bains.





ELLANGE

Nombre d'habitants : 361

Charmant village rural et fleuri, la localité d'Ellange est idéale pour de longues balades au coeur du bois tout en offrant aux amoureux de la nature une vue panoramique sur son paysage naturel. Et Ellange-gare qui abritait autrefois l'ancienne ligne de chemin de fer "Janglisbunn", d'où le nom de la piste cyclable "de Jangeli".





MONDORF-LES-BAINS

Nombre d'habitants : 4155

Mondorf-les-Bains, qui compte 1 million de visiteurs par an, propose autant d'activités de loisirs et de divertissements que de soins de santé et de remise en forme.

Via le CASINO 2000, attraction de renommée internationale, à MONDORF Domaine Thermal, établissement tout aussi réputé avec ses installations modernes et de qualité ou encore à travers plus de 100 hectares de verdure partagés entre bois, places publiques, parcs et jardins, vous trouverez, à Mondorf-les-Bains, la bouffée d'air frais dont vous avez besoin, loin de l'agitation du quotidien.



5) Situation et distance

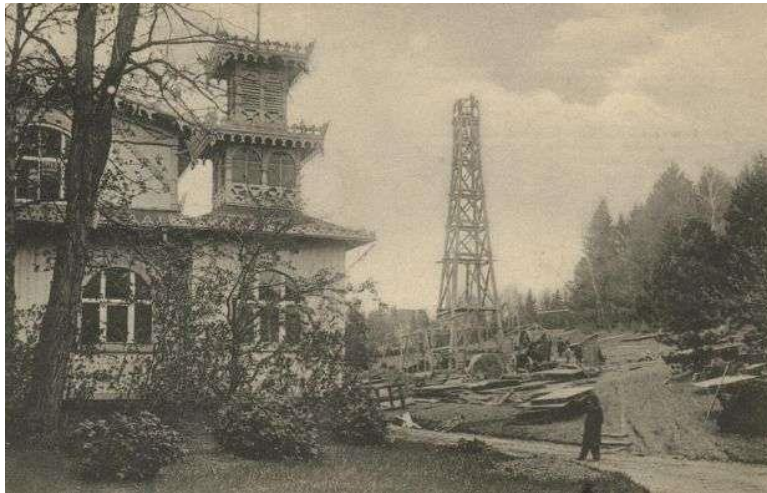
Mondorf-les-Bains est situé au sud-est du Grand-Duché de Luxembourg, à deux pas de la Moselle Luxembourgeoise et est facilement accessible par l'autoroute et par les transports en commun.



6) Histoire

1841, une date clé dans l'histoire de notre belle ville, qui marque le début d'une longue série de transformations, rénovations, démolitions et constructions.

Depuis ce jour, Mondorf-les-Bains n'a cessé, malgré de nombreux aléas, de tout mettre en oeuvre pour devenir ce qu'elle est aujourd'hui, Début des forages à l'origine de la première source thermale (pour la recherche de sel gemme) sur l'initiative du notaire Ledure.





1846 : Après 5 ans d'efforts, découverte de la première source thermale : la source Kind à une profondeur de 736 m (record mondial) • Naissance de la station thermale

20 juin 1847 : Inauguration du premier établissement thermal

1852 : 1ère demande d'implantation d'un casino de jeux par les frères Blanc et ouverture de l'Hôtel du Grand Chef

1864 : Mondorf comptait déjà en cette année 8 hôtels : Hôtel de l'Etablissement au Parc Thermal, Hôtel de l'Europe, Hôtel du Grand Chef, Hôtel du Commerce, Hôtel de France, Hôtel du Nord, Hôtel des Bains et Hôtel de Luxembourg

15 nov. 1864 : la source de Mondorf et les dépendances sont vendues à un groupe de capitalistes «la Société anonyme des Bains de Mondorf»

27 août 1868 : Naissance de John Grün à Mondorf-les-Bains (plus tard connu comme l'homme le plus fort du monde)

28 août 1878 : la cité balnéaire est autorisée par arrêté royal grand-ducal à prendre la dénomination de : Mondorf-les-Bains

21 avril 1886 : Vote d'un projet de loi qui porte sur la reprise de l'établissement thermal par l'Etat.

1900 : Création d'une station de mise en bouteille de l'eau thermale de Mondorf pour son envoi aux particuliers au Luxembourg et à l'étranger

1901 : L'industriel Charles Bettendorf se lance dans la construction de 5 maisons de caractère : le style Art Nouveau



1903 : Inauguration de la ligne de chemin de fer reliant Mondorf à Thionville. Cette ligne fut appelée "chemin de fer secondaire Thionville/Mondorf-les-Bains"

1907 : Construction de la synagogue. Consacrée le 26 septembre 1908 en présence du rabbin Fuchs, elle est le symbole de la première génération de juifs installée à Mondorf-les-Bains

1909 : Inauguration dans le parc thermal du monument dédié au Dr M. Klein

05-12 juin 1910 : Semaine de l'aviation sous les auspices de l'Aéro-club du Grand-Duché de Luxembourg à Mondorf-les-Bains

03 novembre 1912 : Décès de John Grün

1913 : Forage d'une deuxième source : la source Marie Adelaïde à une profondeur de 464 mètres

1920 : Inauguration du premier monument John Grün

1926 : Inauguration du Palace Hôtel ainsi que de la nouvelle hydrothérapie, aujourd'hui connue sous le nom de « Al Thermen »

Entre 39 et 45 : occupation de Mondorf-les-Bains par le Reich allemand. Après le 08 mai, la ville a hébergé les 59 survivants de l'élite du 3ème Reich



1948 : Achat par l'Etat du Palace Hôtel, mis sous séquestre après la guerre pour y installer l'administration de Mondorf-Etat, ainsi que l'institut médical et les salles de danse et de lecture

Mai-nov. 1945 : Le Palace Hôtel est transformé en prison préventive pour d'anciens criminels nazis avant leur passage à Nuremberg

1963 : Inauguration du nouveau pavillon surplombant la source Kind

1975 : Construction de la tour d'eau desservant Mondorf-Etat en eau potable

1979 : Forage de la source Michel Lucius

16 avril 1983 : Le CASINO 2000 ouvre ses portes 128 ans après la première demande (autorisation datant de 1980)

1er mai 1988 : Inauguration officielle du nouveau centre thermal et de santé

2002/2003 : Rénovation de l'Orangerie et création du Jardin Français juste devant ses portes

18 mars 2009 : La première pierre du CHAPITO, espace événementiel du CASINO 2000, fut posée.

15 novembre 2011 : Inauguration officielle du CHAPITO après 31 mois de chantier



7) Villes jumelées

Depuis plus de six décennies, Mondorf-les-Bains fait parti du plus ancien cercle de jumelage en Europe.

En effet, Mondorf-les-Bains est jumelée depuis 1956 avec Bad Homburg (Allemagne), Cabourg (France), Chur (Suisse), Mayrhofen (Autriche), Terracina (Italie) et depuis 2018 avec Vale de Cambra (Portugal)

En assurant des échanges réguliers, Mondorf-les-Bains parvient à alimenter son image en dehors du Grand-Duché aussi bien au niveau touristique qu'au niveau socio-culturel.





7) Villes jumelées (suite)



BAD HOMBURG
www.bad-homburg.de
(ALLEMAGNE)



CABOURG
www.cabourg.net
(FRANCE)



CHUR
www.churtourismus.ch
(SUISSE)



MAYRHOFEN
www.mayrhofen.tirol.gv.at
(AUTRICHE)



TERRACINA
www.terracina.it
(ITALIE)



VALE DE CAMBRA
www.cm-valedecambra.pt
(PORTUGAL)



8) Mondorf-les-Bains en quelques chiffres

5.306	Habitants (16.05.19)
2.250	Places de stationnement (centre de Mondorf)
109	Hectares de verdure
75	Bancs publics
1.300	Surface en m2 de l'espace événementiel du CASINO 2000
30	Restaurants (tout genre confondu)
13	Hôtels
10	Aires de Jeux
➤ 200	Commerces et entreprises
42	Hectares du parc de MONDORF Domaine Thermal
20, 60, 10	Respectivement, distance en km de Mondorf-les-Bains à Luxembourg Gare, à Metz et à la frontière allemande
8	Circuits de randonnées pédestres / cyclistes
54	Places dans la salle du cinéma Waasserhaus
350	Minimum de manifestations et d'activités organisées par an



Échantillon de 352 personnes rencontrées sur le territoire de la commune, mais pas nécessairement des résidents (Mixe par âge, sexe, nationalité, provenance)

9) Enquête de satisfaction QUEST (sept. 2016)

Forces

- Accessibilité via les grands axes routiers
- Région naturelle marquée (parc, verdure, bois)
- Attractions :
 - Parc
 - Patrimoine architectural (protection de 22 sites nationaux)
 - Domaine thermal
 - Salles de jeux du Casino 2000
 - Programme événementiel
 - Diversité et qualité de l'offre d'établissements HORECA
 - Nombreux acteurs médicaux et paramédicaux

Faiblesses -> actions d'amélioration en cours

- Communication
- Trop peu de signes d'une station thermale (plans d'eau, fontaines, mise en scène de la source...)
- Pas de réelle identité touristique
- Pas assez de promotion touristique
- Guidage des visiteurs (signalisation pour piétons, gestion dynamique des parkings ...)



II. L'Administration Communale

- 1) Contact**
- 2) Le collège échevinal**
- 3) Le conseil communal**
- 4) Les services communaux**
 - 1) Crèche Spruddelmailchen
 - 2) Ecole de Musique des communes de Dalheim et Mondorf
 - 3) Service d'aide et de proximité
 - 4) Office social
 - 5) Service de la jeunesse
 - 6) Repas sur roues



1) Contact

1, place des Villes Jumelées, L – 5627 MONDORF-LES-BAINS

Tél.: (+352) 23.60.55.1

Fax : (+352) 23.60.55.59

Email : commune@mondorf-les-bains.lu

Site internet : www.mondorf-les-bains.lu

Egalement disponible en format smartphone (Mondorf)



Horaires d'ouverture :

Lundi, mardi & jeudi : 08h00 - 12h00, 13h30 - 16h00

Mercredi : 08h00 - 12h00, 13h30 - 18h30

Vendredi : 07h00 - 15h00

2) Le collège échevinal



Claude SCHOMMER
1^{er} échevin

Steve RECKEL
Bourgmestre

Steve SCHLECK
2^{ème} échevin

3) Le conseil communal



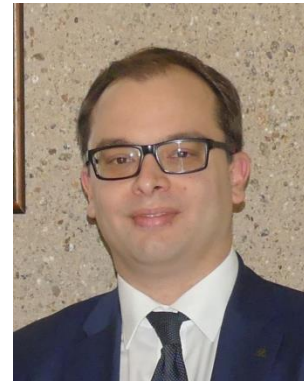
Tessy ALTMANN



Gérard BICHLER



Candida ESTEVES



Gilles GENGLER



Jean-Luc
KUHLMANN



Nicole
LAFLEUR-RENNEL



Charlotte
STRASSER-BEINING



Sonja ZBINDEN



4) Les services communaux

4.1) Crèche Spruddelmailchen Munneref, (gérée par l'Administration Communale)

5, rue de l'Eglise, L-5671 ALTWIES

Tél.: 26 67 06 15

Fax: 26 67 52 32

Horaire d'ouverture :

du lundi au vendredi de 07.00 à 18.30 (crèche ouverte toute l'année sauf congé collectif)





4.2) Ecole de Musique des communes de Dalheim et Mondorf-les-Bains

2, rue de l'Eglise
L-5671 Altwies

Chargé de la direction : Monsieur Olivier GRAVIER, Tél.: (+352) 621 194 799





4.3) Service d'aide et de proximité

CONSBRUCK-HOHL Martine

Tél: 23 60 55 - 54

GSM : 621 180 224



Ce service, qui a été mis en place fin 2017, apporte assistance et appui aux personnes vivant seules à domicile, notamment en ce qui concerne différentes démarches administratives, de mise en place de soins ainsi que de soutien moral et social.

- Visite et évaluation des domiciles
- Aide concernant les barrières linguistiques (explication de documents ...)
- Collaboration avec les services d'aide et de soins à domicile
- Organisation d'après-midis de rencontre





4.4) Office social

Adresse postale:

Office social commun Mondorf-les-Bains / Dalheim

Administration communale de Mondorf-les-Bains

1, Place des Villes Jumelées L-5627 Mondorf-les-Bains, b.p. 55 L-5601 Mondorf-les-Bains

Bureau d'accueil de l'assistante sociale (Laura BALAGUER / Carla SPIELMANN) :

Administration communale de Mondorf-les-Bains

1, Place des Villes Jumelées L-5627 Mondorf-les-Bains

Tél. : 23 60 55 – 62 Fax. 23 60 55 – 69 Gsm: 621 18 35 67 (L. Balaguer)

E-mail : laura.balaguer@mondorf-les-bains.lu

Tél.: 23 60 55 – 68 Fax. 23 60 55 – 69 Gsm: 621 96 70 10 (C. Spielmann)

E-mail : carla.spielmann@mondorf-les-bains.lu

Chaque commune de 6.000 habitants au moins institue un office social.

Ce dernier dispense l'aide sociale, c'est-à-dire une aide qui permet de mener une vie conforme à la dignité humaine aux personnes dans le besoin et leur famille. Elle permet d'acquérir ou à préserver leur autonomie et d'éviter la pauvreté et l'exclusion sociale. L'office social Mondorf-les-Bains/Dalheim est responsable pour les localités Altwies, Dalheim, Ellange, Filsdorf, Mondorf-les-Bains et Welfrange. Son conseil d'administration se compose de 7 membres et le siège se trouve à Mondorf-les-Bains.



Office social commun

Mondorf-les-Bains / Dalheim





4.5) Service de la jeunesse

Jugendstuf :

18, route de Luxembourg, L-5634 Mondorf-les-Bains

Madame Annie LOSCHETTER

Tél: 23 60 55 – 54 - GSM : 621 180 224

Email : annie.loschetter@mondorf-les-bains.lu

Le service de la Jeunesse de Mondorf-les-Bains, créé en janvier 2016, dispose de plusieurs services:

La Jugendstuf accueille les jeunes entre 10 et 30 ans de la commune de Mondorf-les-Bains et alentours. C'est un lieu de rencontre où ils trouvent un soutien individuel et/ou d'accompagnement dans un groupe par du personnel éducatif qualifié.

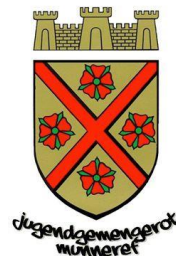
Travail socio-pédagogique en milieu ouvert: Le personnel du Service de la Jeunesse informe les jeunes des activités qu'offre la "Jugendstuf Munneref". Des activités -surtout sportives - sont fréquemment réalisées en milieu ouvert, notamment sur le terrain multisports



4.5) Service de la jeunesse (suite)

Foyer pour Jeunes "Maison Maria Felten" à Altwies: c'est un foyer hébergeant des jeunes entre 18 et 30 ans. Priorité est donnée aux jeunes de la commune de Mondorf-les-Bains qui se trouvent dans une situation de besoin, notamment en ce qui concerne le logement.

Conseil communal des Jeunes: le Service de la Jeunesse fonctionne comme soutien lors des réunions et des projets planifiés et réalisés par le Conseil Communal des Jeunes (Jugendgemengerot Munneref)



Le Service de la Jeunesse travaille en collaboration avec la **Commission de la Jeunesse et du Sport**. Il aide à planifier des projets et soutient toute autre activité accomplie en son nom, visant principalement une aide administrative supplémentaire.



4.6) Repas sur roues



PRIX

Tarif en vigueur à partir du 1er janvier 2009: **9,50.- € / repas**

Fixation nouvelle des tranches de revenus en vue de l'obtention d'une remise avec effet au 1.1.2009

Revenu mensuel:		
Ménage 1 personne	Ménage 2 personnes et +	Prix du repas
0 – 1.215,00 €	0 – 1.319,00 €	7,50 €
1.215,01 – 1.385,00 €	1.319,01 – 1.496,00 €	8,50 €
À partir de 1.386,00 €	À partir de 1.497,00 €	9,50 €



III. Vivre à Mondorf-les-Bains au quotidien

- 1) Enseignement et formation
- 2) 50 clubs et associations
- 3) Mobilité
- 4) Environnement
- 5) Communication
- 6) Primes / avantages financiers



1) Enseignement et formation

- 1) Ecoles (précocce, école fondamentale, lycée)
- 2) Chèques-services
- 3) Maison Relais
- 4) Cours luxembourgeois, informatique, danse ...



1.1) Les écoles

- Ecole précoce
- Ecole fondamentale (www.schoul-munneref.lu)
- Ecole internationale (lycée) (www.eimlb.lu)



1.2) Chèques-services

Les parents d'un enfant âgé entre 0 et 12 ans peuvent bénéficier de tarifs réduits ou d'heures d'accueil gratuites dans les structures d'accueil en fonction de leur revenu.

Pièces à fournir lors d'un renouvellement:

- copie du bulletin d'impôt sur le revenu le plus récent ou les trois fiches mensuelles de rémunération les plus récentes accompagnées d'un certificat attestant que le déclarant n'est pas soumis à l'obligation d'effectuer une déclaration d'impôt. Le certificat de revenu est à demander à l'Administration des contributions à Remich (Tél: 26 66 15 -1)
- carte de la sécurité sociale de l'enfant (matricule)



1.3) Maison relais



La Maison Relais Munneref s'adresse aux enfants de l'éducation précoce et de l'enseignement préscolaire et primaire, fréquentant l'école de Mondorf-les-Bains.

3, avenue des Villes Jumelées
L-5612 Mondorf-les-Bains

M. Yann Thomann
Mme Sandra Lorent

Chargé de direction
Adjointe à la direction

Téléphone: 23 60 55-780

Fax: 23 60 55-799

Site officiel : [Maison Relais](#)



1.4) Cours luxembourgeois, informatique, danse...

La commune offre régulièrement des cours :

- luxembourgeois
- informatique
- danse
-

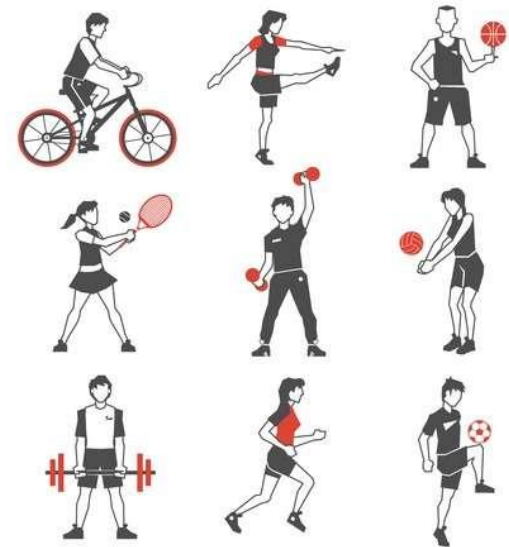
2) Près de 50 clubs et associations

Domaines très variés :

- Agriculture
- Clubs canins
- Musique
- Peinture
- Services caritatifs
- Socioculturelles
- 14 clubs sportifs
- Voitures

Liste et contacts:

- www.mondorf-les-bains.lu
- Bornes électroniques
- Guide touristique



- Installations :
 - Stade de foot John Grün
 - Boulodrome
 - Prochainement vélodrome
 - Terrain de volley-ball
 - Terrains de tennis (réservation Domaine Thermal)



3) Mobilité

- 1) Mondi Bus
- 2) Transports publics
- 3) Night Rider (Night Card)
- 4) Chargy Station

3.1) Mondi Bus

- Navette gratuite
- Mondorf-Altewies-Ellange

Gratuit **NOUVEL ITINERAIRE**
à partir du 18. mars 2019

Mondi Bus

Gemeng Munneref

HORAIRES Navette Mond Bus (lundi - samedi)

MONDORF Gemeng	07.40	08.40	17.40	18.40
MONDORF Christophorus	07.41	08.41	17.41	18.41
MONDORF Avenue des Bains (Domaine Thermal)	07.42	08.42	17.42	18.42
MONDORF Avenue Dr Klein	07.43	08.43	17.43	18.43
MONDORF Casino	07.43	08.43	17.43	18.43
MONDORF Monplaisir *		08.45	17.45	
MONDORF Daundorf	07.47	08.47	17.47	18.47
MONDORF Casino	07.48	08.48	17.48	18.48
MONDORF Gemeng	07.49	08.49	17.49	18.49
MONDORF Christophorus	07.50	08.50	17.50	18.50
MONDORF Bei der Douane	07.50	08.50	17.50	18.50
MONDORF Klegeng Gare	07.51	08.51	17.51	18.51
MONDORF Rue du Moulin	07.52	08.52	17.52	18.52
MONDORF Eglise	07.53	08.53	17.53	18.53
MONDORF Woneschgässel	07.53	08.53	17.53	18.53
MONDORF Corniche	07.54	08.54	17.54	18.54
MONDORF Wouerbësch (Rue des Rosiers)	07.55	08.55	17.55	18.55
MONDORF Rue John Dollbois	07.55	08.55	17.55	18.55
MONDORF Avenue G-D. Charlotte	07.56	08.56	17.56	18.56
MONDORF Casino	07.56	08.56	17.56	18.56
MONDORF Gemeng	07.57	08.57	17.57	18.57
MONDORF Christophorus	07.58	08.58	17.58	18.58
MONDORF Bei der Douane	07.59	08.59	17.59	18.59
MONDORF Klegeng Gare	07.59	08.59	17.59	18.59
MONDORF Route de Luxembourg	07.59	08.59	17.59	18.59
ALTWIES Route de Mondorf	08.00	09.00	18.00	19.00
ALTWIES Grotte	08.00	09.00	18.00	19.00
ALTWIES Grand-Rue	08.01	09.01	18.01	19.01
ALTWIES Um Déich	08.02	09.02	18.02	19.02
ALTWIES Beckeschmillen	08.02	09.02	18.02	19.02
ALTWIES An der Kaz	08.03	09.03	18.03	19.03
MONDORF Klegeng Gare	08.05	09.05	18.05	19.05
MONDORF Bei der Douane	08.05	09.05	18.05	19.05
MONDORF Christophorus	08.06	09.06	18.06	19.06
MONDORF Gemeng	08.06	09.06	18.06	19.06
MONDORF Christophorus	08.07	09.07	18.07	19.07
MONDORF Casino	08.08	09.08	18.08	19.08
MONDORF Stade John Grün	08.09	09.09	18.09	19.09
ELLANGE Triangle Vert	08.10	09.10	18.10	19.10
ELLANGE Gare	08.10	09.10	18.10	19.10
MONDORF Rémecherstrooss	08.11	09.11	18.11	19.11
MONDORF Casino	08.11	09.11	18.11	19.11
MONDORF Gemeng	08.12	09.12	18.12	19.12

toutes les heures

toutes les heures

ELLANGE
Ellang

MONDORF-LES-BAINS
Munneref

ALTWIES
Altwa

VOYAGES VANDERLINDE

* MONDORF Monplaisir n'est pas desservi à 07.45 et à 18.45



3.2) Transports publics

- Bus 175 : Remich – Mondorf-les-Bains – Luxembourg Ville
- Bus 176 : Mondorf – Luxembourg (bus scolaire)
- Bus 177 : Remich – Erpeldange – Mondorf – Luxembourg
- Bus 180 : Remich – Dalheim – Mondorf-les-Bains
- Bus 185 : Remich – Schengen – Mondorf-les-Bains
- Bus 303 : Manom – Cattenom – Mondorf-les-Bains - Kirchberg
- Bus 304 : Ellange - Mondorf – Bettembourg
- Bus 309 : Esch/Belval – Mondorf - Grevenmacher

Horaires sur : www.mobiliteit.lu



3.3) Night Rider

Le Night Rider est une navette de nuit individuelle sans horaires ni arrêts fixes. Sur demande et réservation préalable, il prend en charge ses client à leur domicile pour les conduire à un endroit de leur choix au Grand-Duché de Luxembourg, le vendredi et le samedi entre 18.00 heures et 05.00 heures du matin.

Il s'agit d'une navette collective, ce qui signifie que d'autres passagers montent ou descendent en cours de la route. A cet effet le Night Rider réalise rarement des parcours directs, sans pour autant faire des détours importants.

QUI PEUT ACHETER UNE NIGHT CARD?

Tous les habitants de la commune de Mondorf-les-Bains jusqu'à 26 ans (inclus) peuvent acquérir la Night Card auprès de la recette communale de Mondorf-les-Bains au prix de 25,-€ / an. Adultes à partir de 27 ans au prix de 40,-€ / an.

COMMENT RÉSERVER UN TRAJET AVEC LA NIGHT CARD?

Pour utiliser gratuitement le Night Rider, entrez le code de votre Night Card, dans la case "Night Card" du formulaire de réservation
(p.ex. MOND12345, numéro qui se trouve au recto de la carte)

3.4) Chargy stations



Mise à disposition de stations de charge pour voitures électriques

- Mondorf-les-Bains
- Altwies
- Ellange



4) Environnement

- 1) Analyse des eaux
- 2) Centre de recyclage
- 3) Calendrier de collecte des déchets
- 4) Nouveau concept de déchets
- 5) Pacte Climat
- 6) Infopoint myenergy



4.1) Analyse des eaux

Analyses effectuées régulièrement

Les résultats sont publiés sur le site www.mondorf-les-bains.lu





4.2) Centre de recyclage

Le centre est uniquement accessible pour les résidents de la commune
N'oubliez pas votre carte d'accès !

Adresse :

16, route de Luxembourg
L-5634 Mondorf-les-Bains

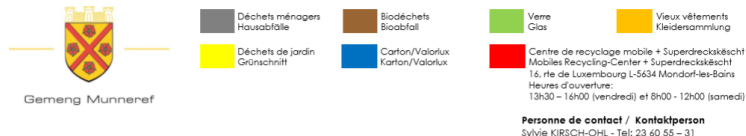
Horaires d'ouverture :

13h30 – 16h00 (vendredi) et 8h00 - 12h00 (samedi)
Tous les 1^{er} et 3^e vendredis et samedis du mois (voir calendrier des déchets)



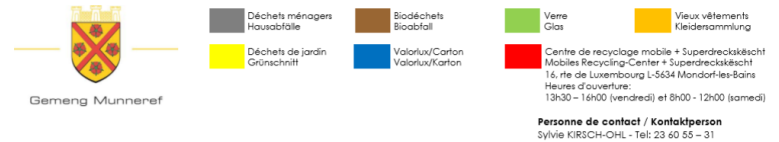
4.3) Calendrier de collecte des déchets

CALENDRIER DES COLLECTES DE DECHETS 2019 / ABFALLKALENDER 2019



JANVIER	FEBVIER	MARS	AVRIL	MAI	JUIN
1 Ma	1 Ve	1 Ve	1 Lu	1 Me	1 Sa
2 Me	2 Sa	2 Sa	2 Ma	2 Di	2 Di
3 Je	3 Di	3 Di	3 Me	3 Ve	3 Lu
4 Ve	4 Lu	4 Lu	4 Je	4 Ma	4 Di
5 Sa	5 Ma	5 Ma	5 Ve	5 Di	5 Me
6 Di	6 Me	6 Me	6 Sa	6 Lu	6 Je
7 Lu	7 Je	7 Je	7 Di	7 Ma	7 Ve
8 Ma	8 Ve	8 Ve	8 Lu	8 Me	8 Sa
9 Me	9 Sa	9 Sa	9 Ma	9 Je	9 Di
10 Je	10 Di	10 Di	10 Me	10 Ve	10 Lu
11 Ve	11 Lu	11 Lu	11 Je	11 Ma	11 Sa
12 Sa	12 Ma	12 Ma	12 Ve	12 Di	12 Me
13 Di	13 Me	13 Me	13 Sa	13 Je	13 Lu
14 Lu	14 Je	14 Je	14 Di	14 Ma	14 Ve
15 Ma	15 Ve	15 Ve	15 Lu	15 Me	15 Sa
16 Me	16 Sa	16 Sa	16 Ma	16 Je	16 Di
17 Je	17 Di	17 Di	17 Me	17 Ve	17 Lu
18 Ve	18 Lu	18 Lu	18 Je	18 Ma	18 Sa
19 Sa	19 Ma	19 Ma	19 Ve	19 Di	19 Me
20 Di	20 Me	20 Me	20 Sa	20 Lu	20 Je
21 Lu	21 Je	21 Je	21 Di	21 Ma	21 Sa
22 Ma	22 Ve	22 Ve	22 Lu	22 Me	22 Sa
23 Me	23 Sa	23 Sa	23 Ma	23 Je	23 Di
24 Je	24 Di	24 Di	24 Ve	24 Lu	24 Ma
25 Ve	25 Lu	25 Lu	25 Je	25 Sa	25 Me
26 Sa	26 Ma	26 Ma	26 Di	26 Ve	26 Lu
27 Di	27 Me	27 Me	27 Sa	27 Je	27 Ma
28 Lu	28 Je	28 Je	28 Di	28 Ma	28 Ve
29 Ma	29 Ma	29 Ma	29 Lu	29 Me	29 Sa
30 Me	30 Sa	30 Sa	30 Ma	30 Je	30 Di
31 Je		31 Di	31 Ve	31 Me	

CALENDRIER DES COLLECTES DE DECHETS 2019 / ABFALLKALENDER 2019



JUILLET	AOUT	SEPTEMBRE	OCTOBRE	NOVEMBRE	DECEMBRE
1 Lu	1 Je	1 Di	1 Ma	1 Ve	1 Di
2 Ma	2 Ve	2 Lu	2 Me	2 Sa	2 Lu
3 Me	3 Sa	3 Ma	3 Je	3 Di	3 Ma
4 Je	4 Di	4 Me	4 Ve	4 Lu	4 Me
5 Ve	5 Lu	5 Sa	5 Ma	5 Je	5 Sa
6 Sa	6 Ma	6 Ve	6 Di	6 Me	6 Ve
7 Di	7 Me	7 Sa	7 Lu	7 Je	7 Sa
8 Lu	8 Je	8 Di	8 Ma	8 Ve	8 Di
9 Ma	9 Ve	9 Lu	9 Me	9 Sa	9 Lu
10 Me	10 Sa	10 Ma	10 Je	10 Di	10 Ma
11 Je	11 Di	11 Me	11 Ve	11 Lu	11 Me
12 Ve	12 Lu	12 Je	12 Sa	12 Ma	12 Je
13 Sa	13 Ma	13 Me	13 Di	13 Ve	13 Lu
14 Di	14 Me	14 Sa	14 Lu	14 Je	14 Sa
15 Lu	15 Je	15 Di	15 Ma	15 Ve	15 Di
16 Ma	16 Ve	16 Lu	16 Me	16 Sa	16 Lu
17 Me	17 Sa	17 Ma	17 Je	17 Di	17 Ma
18 Je	18 Di	18 Me	18 Ve	18 Lu	18 Me
19 Ma	19 Ve	19 Lu	19 Me	19 Sa	19 Je
20 Sa	20 Ma	20 Ve	20 Di	20 Ve	20 Sa
21 Di	21 Me	21 Sa	21 Lu	21 Je	21 Sa
22 Lu	22 Je	22 Di	22 Ma	22 Ve	22 Di
23 Ma	23 Sa	23 Lu	23 Me	23 Sa	23 Lu
24 Je	24 Di	24 Ma	24 Je	24 Di	24 Ma
25 Ve	25 Me	25 Sa	25 Lu	25 Je	25 Me
26 Sa	26 Ma	26 Ve	26 Di	26 Sa	26 Lu
27 Lu	27 Je	27 Me	27 Ve	27 Me	27 Je
28 Ma	28 Sa	28 Lu	28 Me	28 Sa	28 Di
29 Je	29 Di	29 Ma	29 Je	29 Ve	29 Sa
30 Sa	30 Ma	30 Ve	30 Di	30 Sa	30 Lu
31 Me	31 Je	31 Sa	31 Me	31 Je	31 Ma

- www.mondorf-les-bains.lu
- dans le Buet (journal officiel de la commune)

4.4) Nouveau concept des déchets



Commune de
Mondorf-les-Bains

NEUES ABFALLKONZEPT
NOUVEAU CONCEPT
DE DÉCHETS



MOBILE RECYCLING CENTER / CENTRE DE RECYCLAGE MOBILE

BIOBÄNNER / POUBELLE BIO

40 LITER RESTHAUSABFALLBÄNNER / POUBELLE À 40 LITRES POUR DÉCHETS MÉNAGERS



Info-Abend / Soirée d'Information 21.11.2016 19:00 Bierger-a Kulturhaus Mondorf

Brochure disponible :

- à la commune

- www.mondorf-les-bains.lu

4.5) Pacte Climat





4.6) Infopoint myenergy

L'infopoint myenergy est un service d'information et de conseil autour des thèmes de l'énergie, de l'habitat durable et de la mobilité. Il s'agit d'un partenariat entre votre commune et myenergy, la structure nationale pour la promotion d'une transition énergétique durable.

Ce service a pour objectif de vous conseiller, informer et sensibiliser sur les sujets suivants :

- la rénovation énergétique durable,
- la construction durable,
- les énergies renouvelables,
- la mobilité durable,
- les économies d'énergie au quotidien,
- le certificat de performance énergétique,
- les diverses aides disponibles.

Votre diagnostic énergétique personnalisé sur rendez-vous

Le conseil de base en énergie vous est proposé à votre domicile ou dans le bureau infopoint myenergy de votre commune. Il peut avoir lieu en luxembourgeois, en allemand, en français ou en anglais. L'entièreté des coûts est prise en charge par myenergy et votre commune.



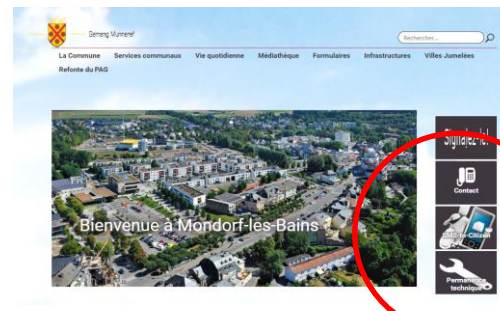
5) Communication

- De Buet (journal officiel de la commune, version papier ou électronique)
- www.mondorf-les-bains.lu / www.visitmondorf.lu
- Séances publiques des Conseils communaux
- 2 bornes électroniques
- Facebook
- Application mobile
- Sms2citizen
- Avis à tous les ménages



Le service gratuit **sms2citizen** permet au citoyen d'être tenu au courant des événements communaux tels que les informations sur la circulation, les événements culturels, les manifestations sportives, les interruptions de services communaux ou autres informations générales.

S'inscrire en 2 clics sur : www.mondorf-les-bains.lu





6) Primes / avantages financiers

- 1) Réduction entrées Domaine thermal
- 2) Prime étudiants
- 3) Prime ECO-Mondo
- 4) Prime de construction / Prime d'acquisition
- 5) Allocation Vie chère
- 6) Prime d'encavement

6.1) Réductions sur les entrées de MONDORF Domaine Thermal



30%

**Sur un
abonnement
annuel**



6.2) Primes étudiants / participation frais conservatoire de musique

100€ / unique	Prime d'encouragement unique (obtention certificat DAP et CCP)
50 – 200€ / an	Prime aux étudiants de l'enseignement secondaire (général, technique ou professionnel)
200€ / an	Prime aux étudiants de l'enseignement postsecondaire ou universitaire au Luxembourg
300€ / an	Prime aux universitaires à l'étranger

50% frais d'inscription	Conservatoires de musique au Luxembourg
-------------------------	---

Condition : être habitant de la commune

Cumulables avec d'autres subsides accordés par l'Etat ou des institutions privées

Non-cumulable avec des subsides analogues d'autres communes



6.3) Prime ECO-MONDO

La commune donne une subvention dans les cas suivants:

Appareils électroménagers

- réfrigérateur, congélateur, lave-linge, lave-vaisselle ou sèche-linge de la classe A+++ (80€)
- pompe de circulation (chauffage) IEE $\leq 0,19$ (80€)

Catégorie de projets/du véhicule à propulsion électrique

- conseil en énergie («Energiepass» exclu)
- installations techniques valorisant les sources d'énergies renouvelables
- assainissement énergétique d'une maison d'habitation existante
- demande d'aide sur 46 critères de durabilité issus des 3 catégories du LENOZ condition : $\geq 60\%$ des points réalisables par catégorie
- installation de collecte des eaux de pluie
- acquisition d'un e-bike neuf (propulsion électrique)
- acquisition d'un véhicule neuf (propulsion électrique)



6.4) Prime de construction / Prime d'acquisition

Formulaire disponible sur le site www.mondorf-les-bains.lu





6.5) Allocation de vie chère (aide étatique)

L'allocation de vie chère (allocation de chauffage) de la part de l'Etat est une aide de l'Etat payable uniquement aux ménages à revenu modeste. Il s'agit d'une aide de l'Etat et non de la commune; son application est décidée d'année en année. Les demandes sont à adresser au :

Fonds National de Solidarité - B.P. 2411
L-1024 Luxembourg



6.6) Prime d'encavement

La prime d'encavement est payée aux personnes dont les revenus ne dépassent pas les plafonds indiqués (montants fixés le 26.11.2018)

Personnes isolées:

Revenu: (côte d'application échelle mobile des salaires au 01.01.2018 = 794,54€)	Prime : (côte d'application échelle mobile des salaires au 01.01.2018 = 794,54)
0-1.415,00€	537,10€ = 538€
1.415,01-1.585,00€	357,72€ = 358€
1.585,01-1.955,00€	208,07€ = 209€

Ménages (2 ou plusieurs personnes)

Revenu: (côte d'application échelle mobile des salaires au 01.01.2018 = 794,54€)	Prime : (côte d'application échelle mobile des salaires au 01.01.2018 = 794,54)
0-1.519,00€	570,92€ = 571€
1.519,01-1.696,00€	392,57€ = 393€
1.696,01-2.049,00€	242,92€ = 243€



IV. Que faire à Mondorf-les-Bains ?

- 1) Restaurants/café
- 2) Shopping
- 3) Agenda de manifestations
- 4) Activités Easy-Golf et bateaux
- 5) Musée de l'aviation
- 6) Cinéma Waasserhaus
- 7) Location de vélos
- 8) Marchés hebdomadaires
- 9) Aires de jeux
- 10) Randonnées pédestres et cyclistes
- 11) Projets à venir
- 12) Protection des sites et monuments nationaux

1) Restaurants et cafés

- 30 restaurants (tout genre confondus) : gastronomique, traditionnel, brasserie, bar ambiance, restauration rapide

Liste et contacts dans le guide touristique ou sur les bornes électroniques





2) Shopping

- Commerces et entreprises

Commerces de proximité

Zone d'Activités Economiques le Triangle Vert

Liste et contacts dans le guide touristique et sur les bornes électroniques



3) Agenda de manifestations

- Edité par trimestre (concerts, marchés, rencontres culturelles et culinaires...)
- Distribution toutes boîtes et publié sur le site www.visitmondorf.lu
- Disponible en version papier à l'Administration Communale, au Syndicat d'Initiative, au CASINO 2000 et au Domaine Thermal

Agenda également disponible sur le site www.mondorf-les-bains.lu et sur les 2 bornes électroniques



The image shows a promotional flyer for the 'Agenda de manifestations' for June and April-May-June. It features a central header 'MONDORF -LES-BAINS... À chacun son plaisir!' with logos for Casino 2000, Mondorf, and the Commune. The left side lists events for June: Mercredi 12 (KIMBEROSE), Dimanche 14 (IRON MAN 76.3), Samedi 22 (FESTIVITÉS DANS LE CADRE DE LA FÊTE NATIONALE), Dimanche 23 (BANQUET FÊTE NATIONALE), Vendredi 28 (DATSY), and Samedi 29 (STAGE AÏKIDO). The right side lists events for April-May-June: CASINO 2000, MONDORF Domaine Thermal, COMMUNE Mondorf-les-Bains, and Syndicat d'Initiative Mondorf-les-Bains. The bottom section includes contact information for the Administration Communale, Casino 2000, and the Domaine Thermal, along with a price of 172€ for a weekend stay.

4) Activités Easy-Golf et bateaux

- A l'entrée du parc thermal juste après le Fligermusée
- Ouverture de Pâques au 15 octobre tous les jours (sauf le lundi et en cas de mauvais temps) de 14h00 à 18h00.
- Réservations possibles pour des anniversaires, sorties d'entreprises
- Cartes de fidélité



5) Fligermusée – Musée de l'Aviation Luxembourgeoise

- A l'entrée du parc thermal
- Ouverture du mercredi au dimanche de 14h00 à 18h00
- Visites guidées sur demande
- Activité ludique pour enfant et adolescent « Quiz et pliage d'avions en papier »



6) Cinéma Waasserhaus

- Parc thermal, à l'arrière du musée de l'aviation (possible d'y accéder par l'escalier central du Fligermusée)
- Salle de 54 places
- Réservations et achats des tickets directement au cinéma ou sur www.caramba.lu
- Programme hebdomadaire (de mercredi à mercredi) disponible au Syndicat d'Initiative et sur www.caramba.lu, www.visitmondorf.lu, www.mondorf-les-bains.lu, ainsi que sur les bornes électroniques



7) Location de vélos

La Commune de Mondorf-les-Bains vous propose désormais la location de vélos. Avec du matériel ultra-moderne de qualité pour adultes et pour enfants, sur une demi-journée (4hrs) ou sur une journée entière (8hrs)

Location et retour :

Syndicat d'Initiative
26, avenue des Bains
L-5610 Mondorf-les-Bains
Tél.: (+352) 23.66.75.75



8) Marchés hebdomadaires

Chaque 2^{ème} et 4^{ème} vendredis du mois de 15h à 19h (avenue Frantz Clément)
(à partir de juillet 2019)

MONDORF-LES-BAINS - Marchés hebdomadaires 2019 : chaque 2^{ème} et 4^{ème} vendredis de 15h00 à 19h00 sur la place dite "place Pigalle"



9) Aires de jeux

- 10 aires de jeux accessibles à tout public (plan disponible dans le guide touristique)





10) Randonnées

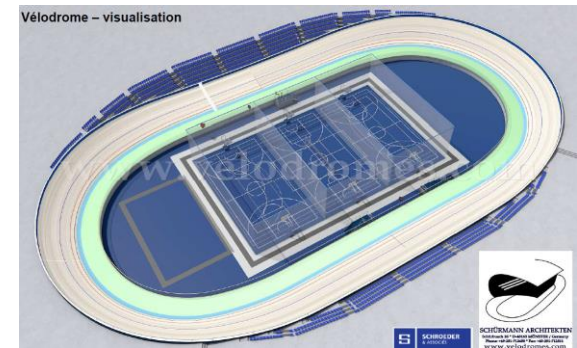
- 109 hectares de verdure
- Parc Thermal
- Explorer Mondorf-les-Bains à travers nos différents sentiers aménagés vous assurera à coup sûr une véritable bouffée d'air frais pour évacuer le stress du quotidien, pour bénéficier d'une atmosphère sereine, ou tout simplement pour profiter d'un moment agréable.

6 sentiers balisés (également faisables à vélo) allant du simple circuit pédestre, jusqu'à ceux reliant Mondorf-les-Bains à ses communes avoisinantes en passant par des parcours historiques, vous n'avez plus qu'à choisir!

1. "Am Zentrum vum Duerf" 3,1km
 2. "Des Thermes au Casino" 2,5km
 3. Auto-pédestre Mondorf-les-Bains 11km
 4. Auto-pédestre Ellange 9,5km
 5. Sentier Mondorf-Schengen 13,2km
 6. Sentier Dalheim-Mondorf-les-Bains 7,1km
- 2 circuits cyclistes
 1. Piste cyclable Jangeli (jusqu'à Rémich)
 2. «La Commune à vélo » circuit de 13,5km (Altwies, Ellange, Mondorf)

11) Projets à venir

- Vélodrome
- Complexe sportif avec piscine couverte
- Complexe scolaire
- Scout Center Badboeschelchen





12) Protection des sites et monuments nationaux

22 sites et immeubles en tout se trouvent sous protection:

- L'église Saint-Benoît d'Altwies
- La maison Koppes à Altwies
- L'ancienne école à Ellange
- L'église Saint-Lambert à Ellange
- L'allée de vieux poiriers « Neelchesbiren »
- L'ancienne Poste
- Le bureau de Douane
- L'ancienne gendarmerie
- Les immeuble « Al Thermen », « Source Kind », « Waasserhaus »
- L'ancien couvent
- La synagogue
- La Montée Ungeschick
- L'avion KLEMM (au musée de l'aviation)

- liste non exhaustive -