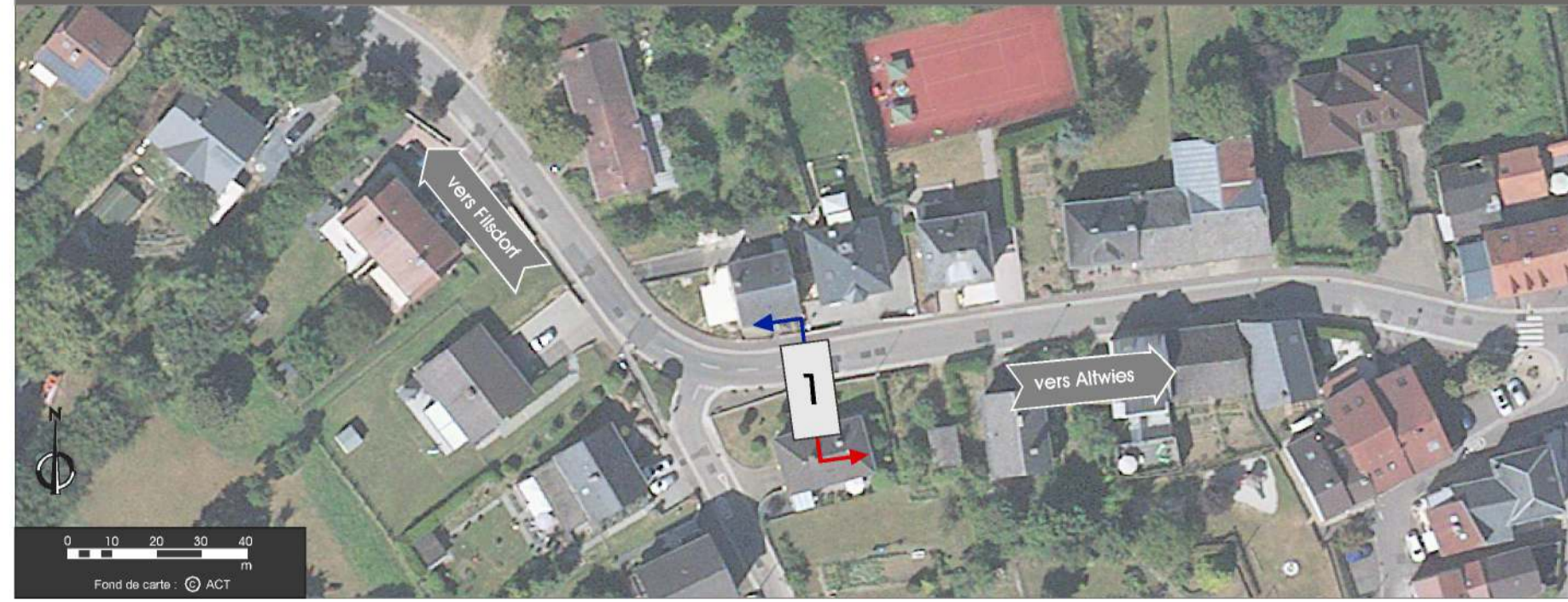


# COMPTAGE DU TRAFIC

## Poste de comptage

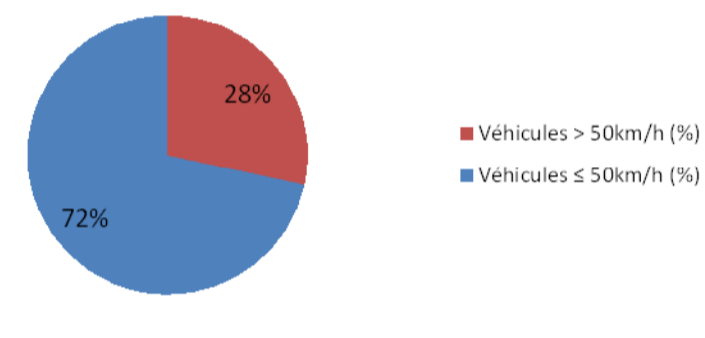
### Analyse des vitesses



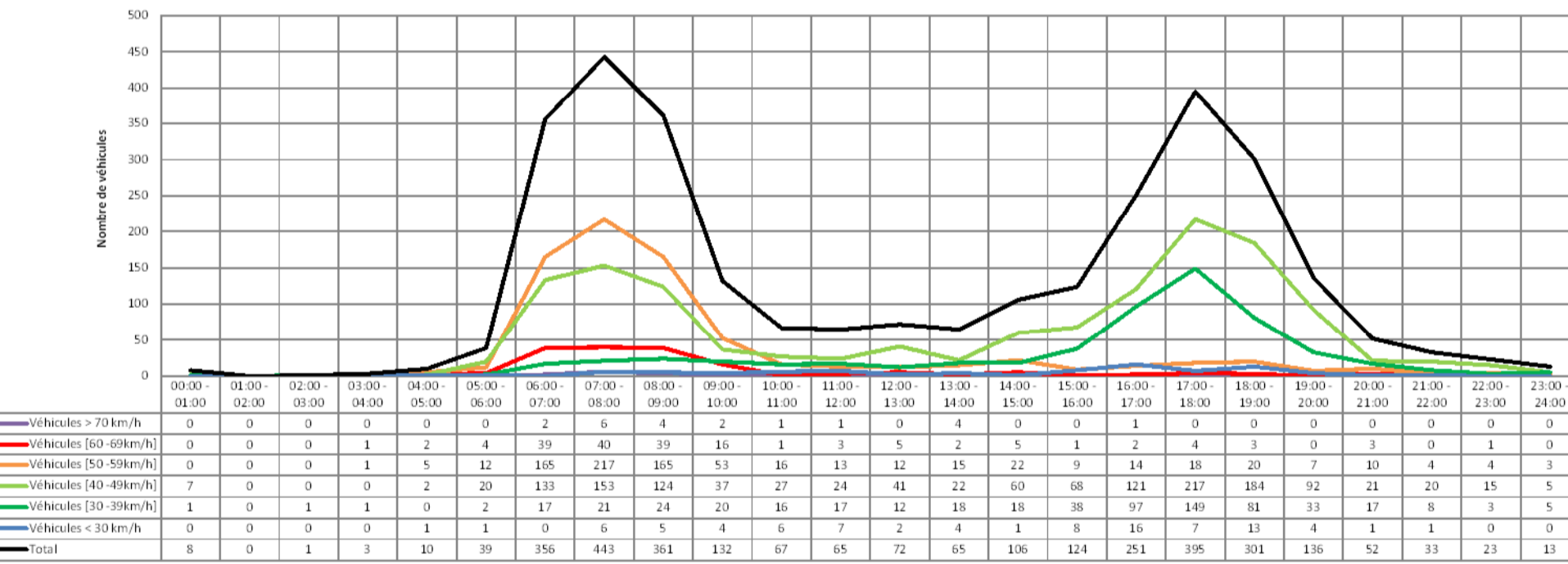
Localisation: 11, Rue de Filsdorf à Altwies  
 Direction: bidirectionnel [CR155]  
 Période: 22/03/2017  
 Nbr jours: 1 jour  
 Limitation de Vitesse: 50 km/h

Total de véhicules: 3055 véhicules  
 Véhicules > 50km/h: 28% (869 véhicules)  
 Vmax: 88 km/h  
 Moyenne V5% max: 60 km/h  
 Vmoyenne: 46 km/h

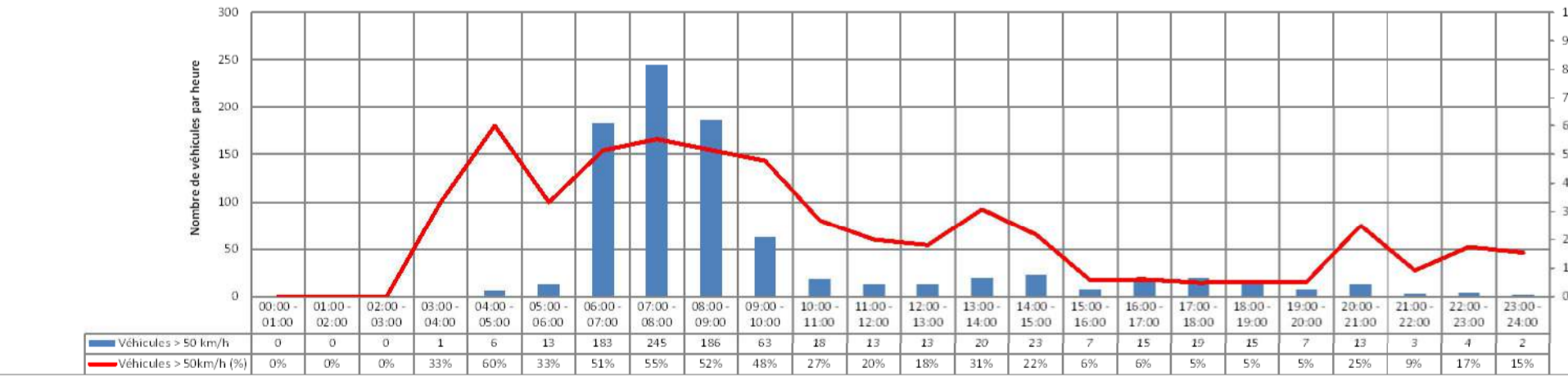
#### Dépassement limitation de vitesse [50km/h]



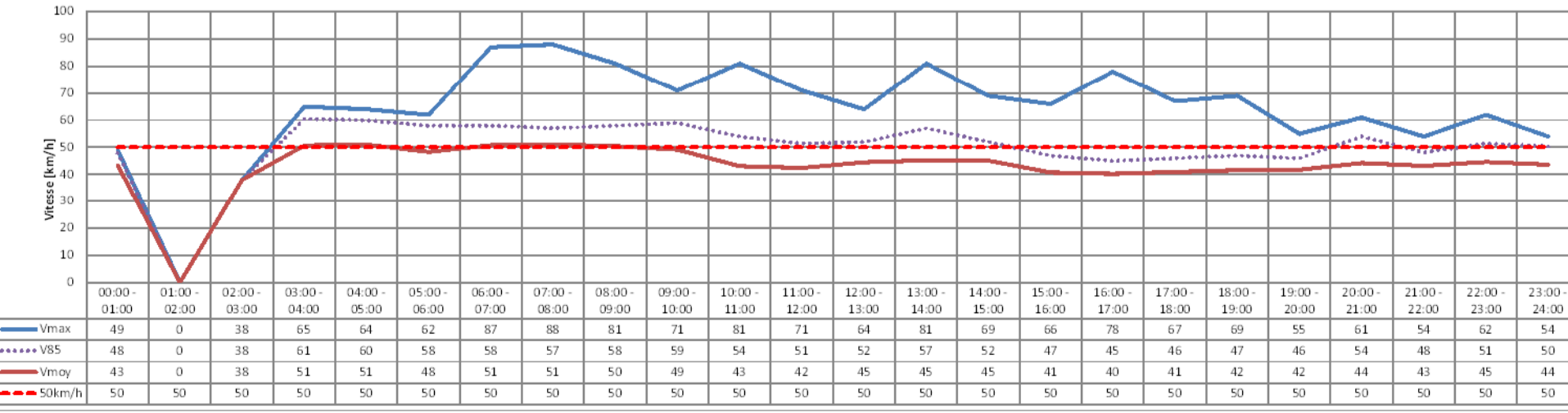
#### Répartition du nombre de véhicules en fonction de la vitesse



#### Véhicules dépassant la limitation de vitesse



#### Vitesse moyenne, Vitesse maximale, V<sub>95</sub>



# COMPTAGE DU TRAFIC

## Poste de comptage

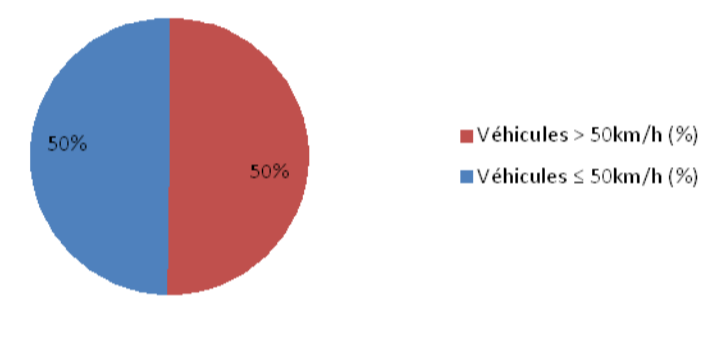
### Analyse des vitesses



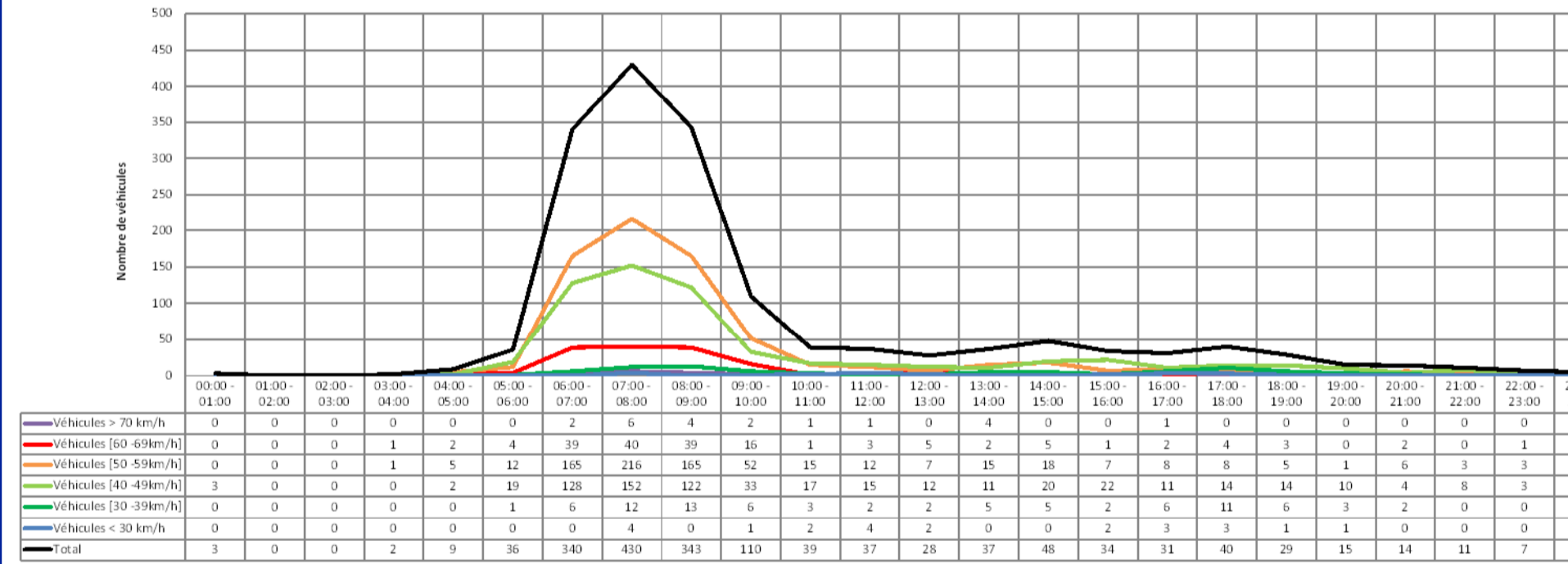
Direction: Altwies vers Filsdorf

Total de véhicules: 1648 véhicules  
 Véhicules > 50km/h: 50% (828 véhicules)  
 Vmax: 88 km/h  
 Moyenne V5% max: 60 km/h  
 Vmoyenne: 44 km/h

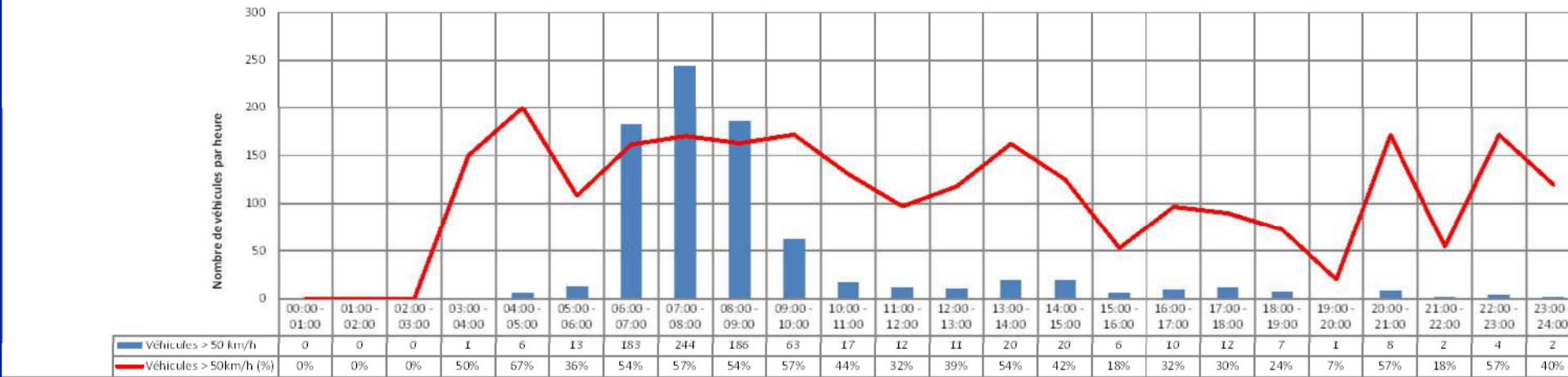
#### Dépassement limitation de vitesse [50km/h]



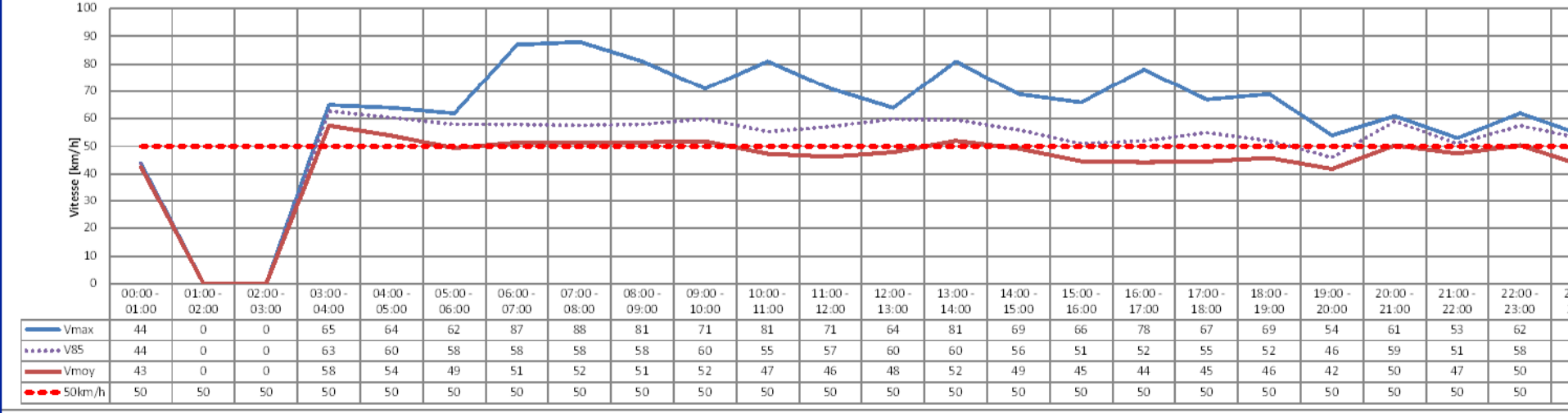
#### Répartition du nombre de véhicules en fonction de la vitesse



#### Véhicules dépassant la limitation de vitesse



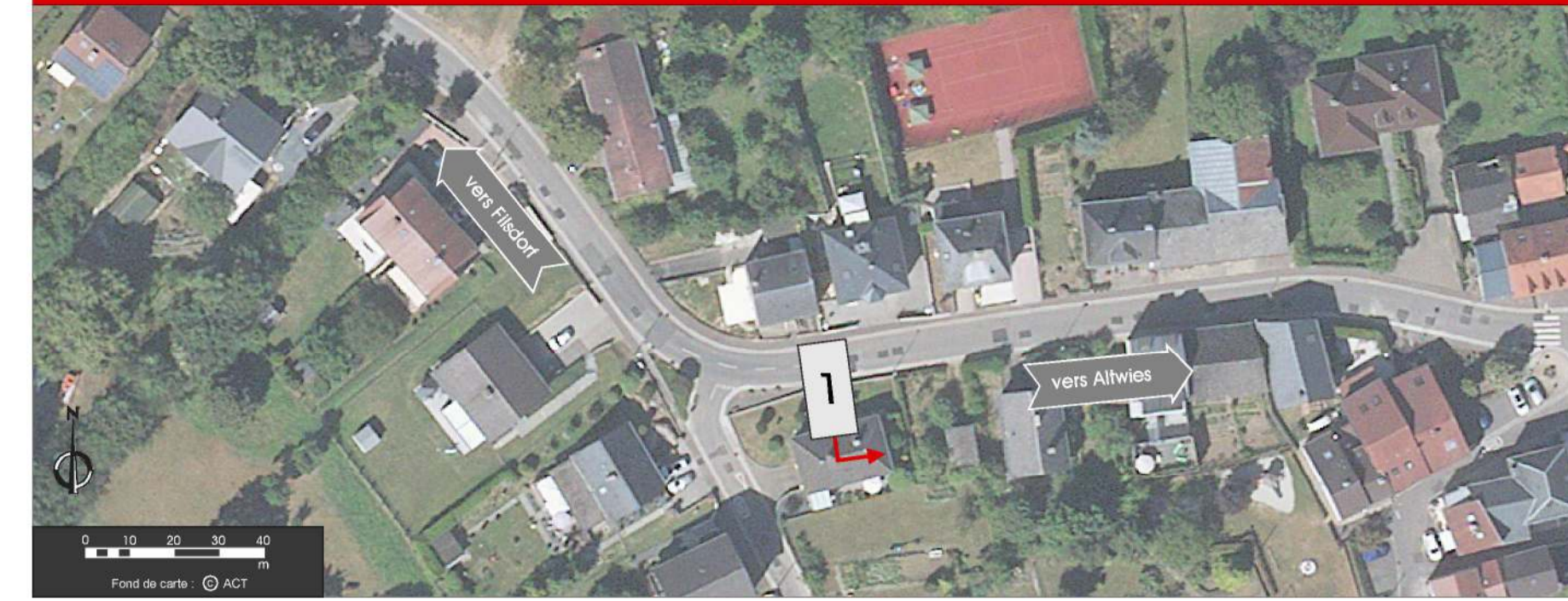
#### Vitesse moyenne, Vitesse maximale, V<sub>95</sub>



# COMPTAGE DU TRAFIC

## Poste de comptage

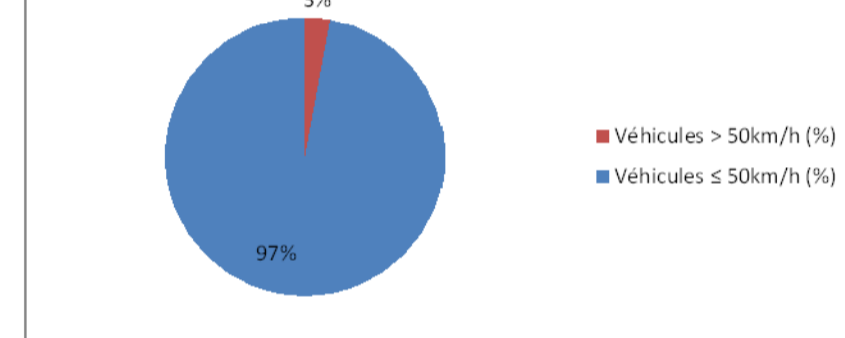
### Analyse des vitesses



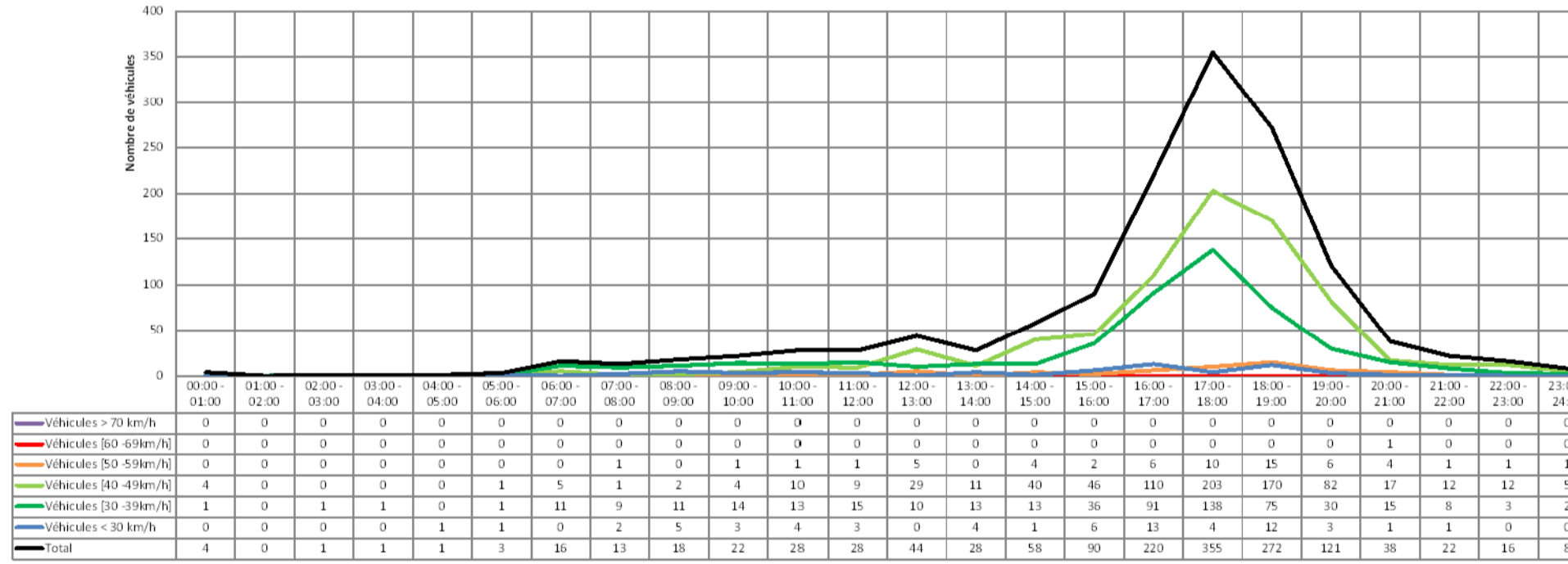
Direction: Filsdorf vers Altwies

Total de véhicules: 1407 véhicules  
 Véhicules > 50km/h: 3% (41 véhicules)  
 Vmax: 60 km/h  
 Moyenne V5% max: 50 km/h  
 Vmoyenne: 37 km/h

#### Dépassement limitation de vitesse [50km/h]



#### Répartition du nombre de véhicules en fonction de la vitesse



#### Véhicules dépassant la limitation de vitesse

