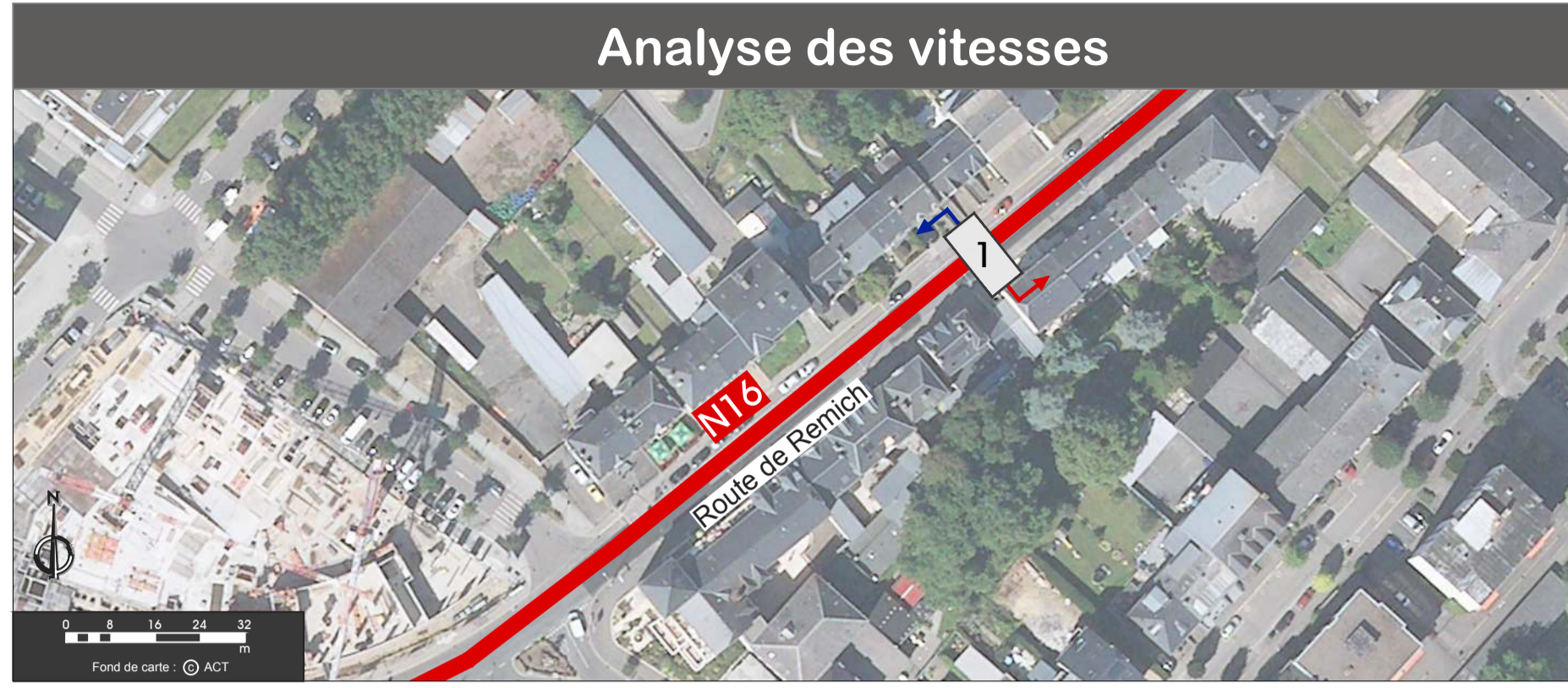


COMPTAGE DU TRAFIC

Poste de comptage

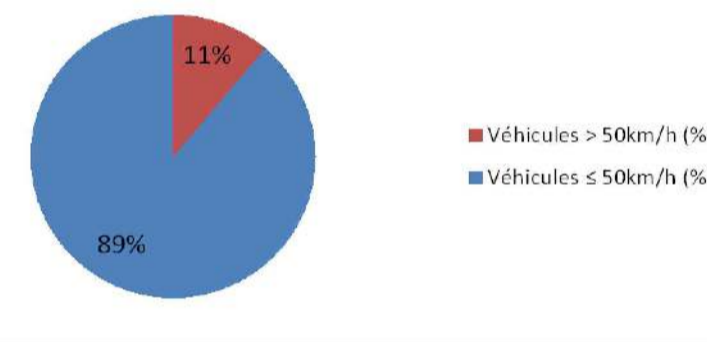
Analyse des vitesses



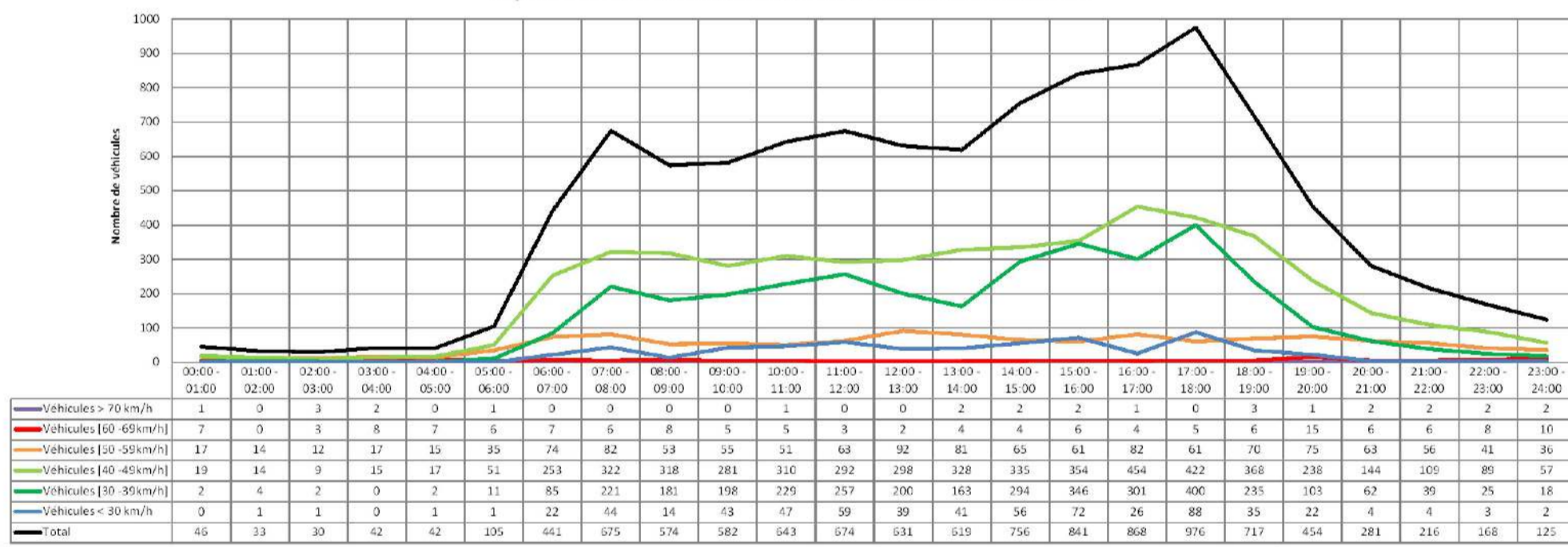
Localisation: Route de Remich
 Direction: bidirectionnel (N16)
 Période: 25/10/2017
 Nbr jours: 1 jour
 Limitation de Vitesse: 50 km/h

Total de véhicules: 10539 véhicules
 Véhicules > 50km/h: 11% (1182 véhicules)
 Vmax: 84 km/h
 V85: 54 km/h
 Vmoyenne: 41 km/h

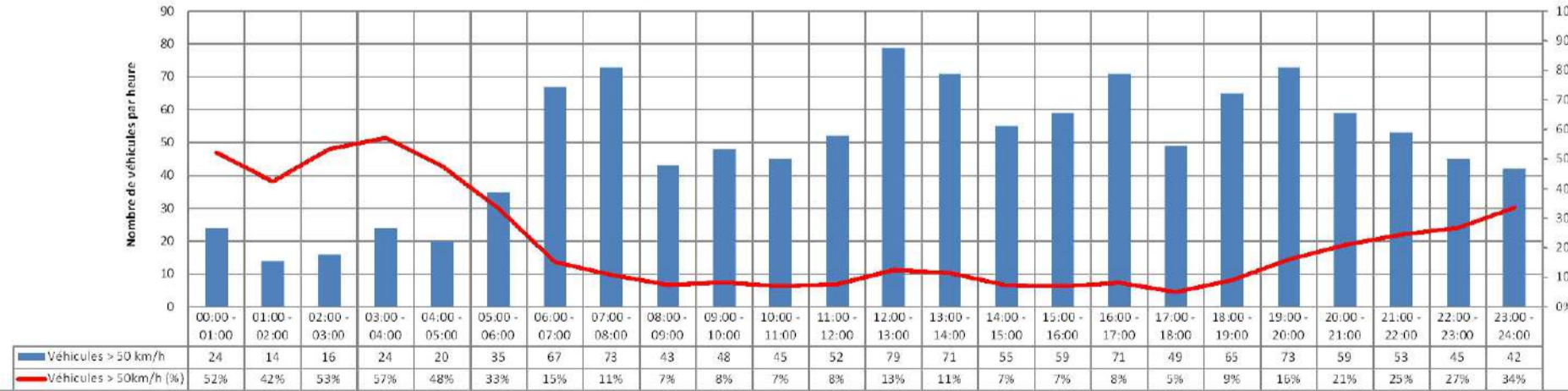
Dépassement limitation de vitesse [50km/h]



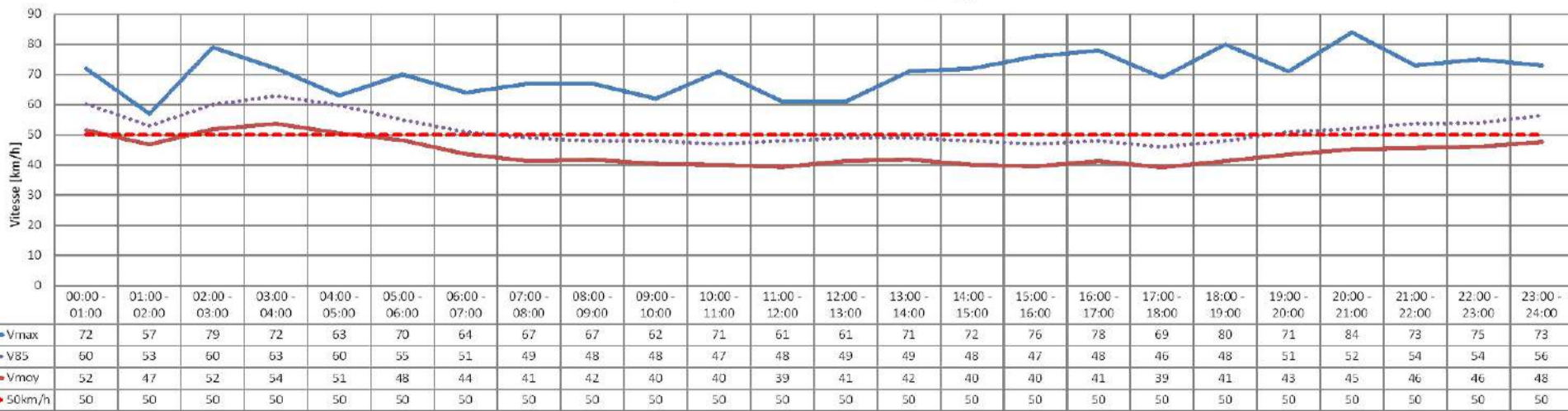
Répartition du nombre de véhicules en fonction de la vitesse



Véhicules dépassant la limitation de vitesse



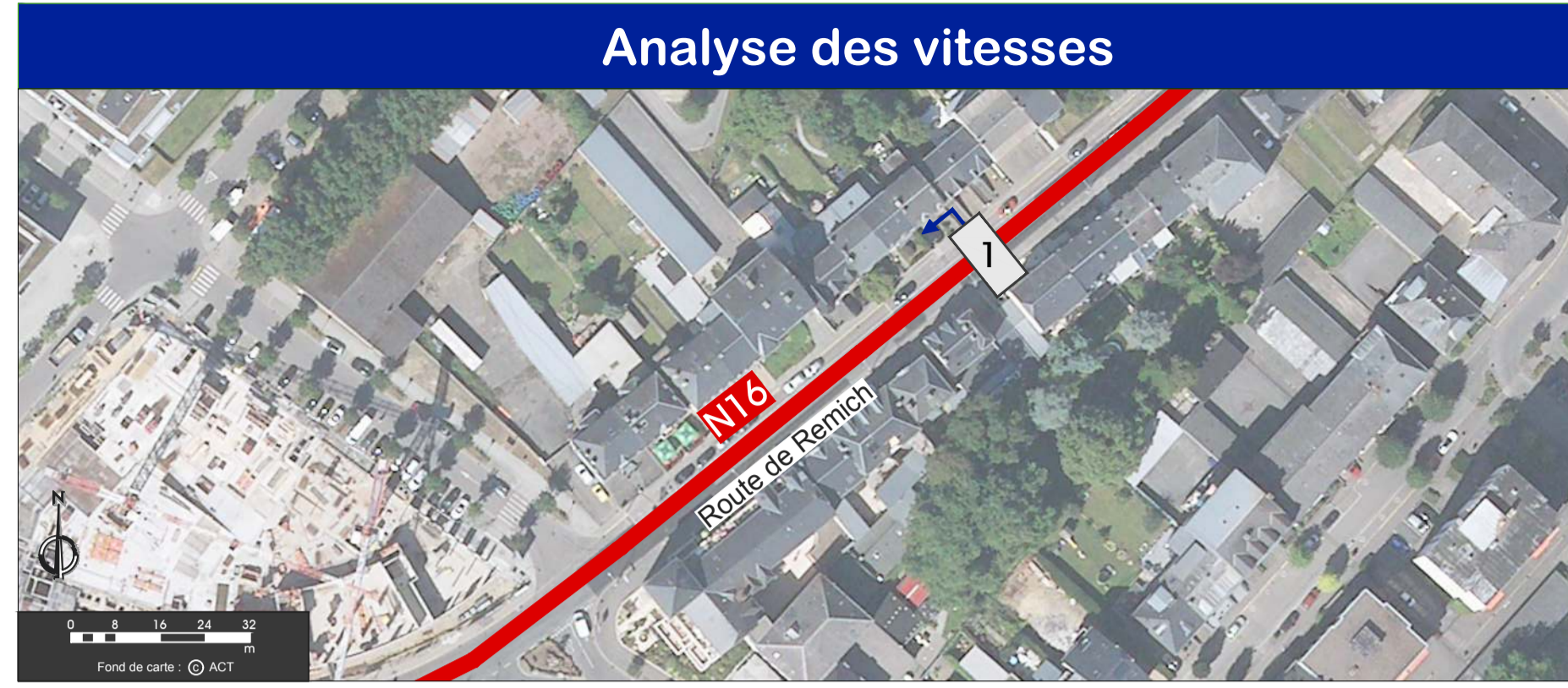
Vitesse moyenne, Vitesse maximale, V85



COMPTAGE DU TRAFIC

Poste de comptage

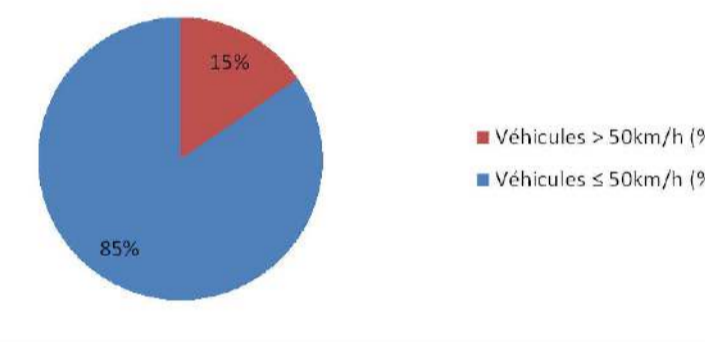
Analyse des vitesses



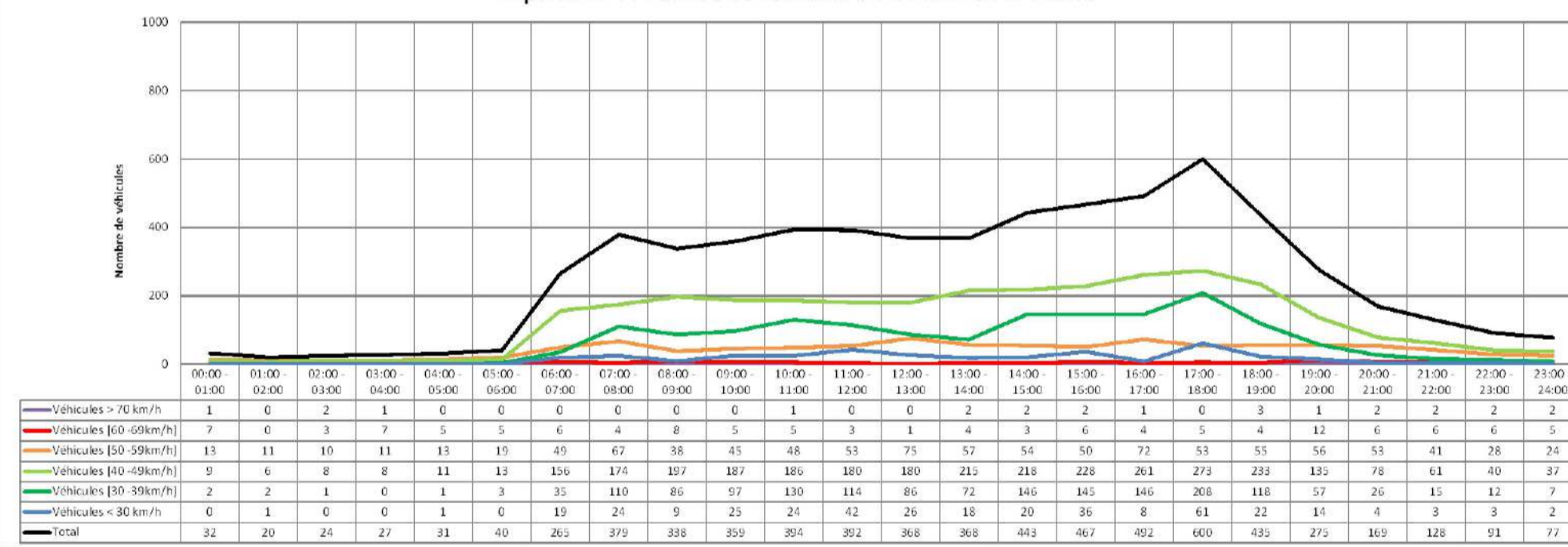
Direction: vers Avenue Frantz Clement

Total de véhicules: 6214 véhicules
 Véhicules > 50km/h: 15% (959 véhicule)
 Vmax: 84 km/h
 V85: 59 km/h
 Vmoyenne: 43 km/h

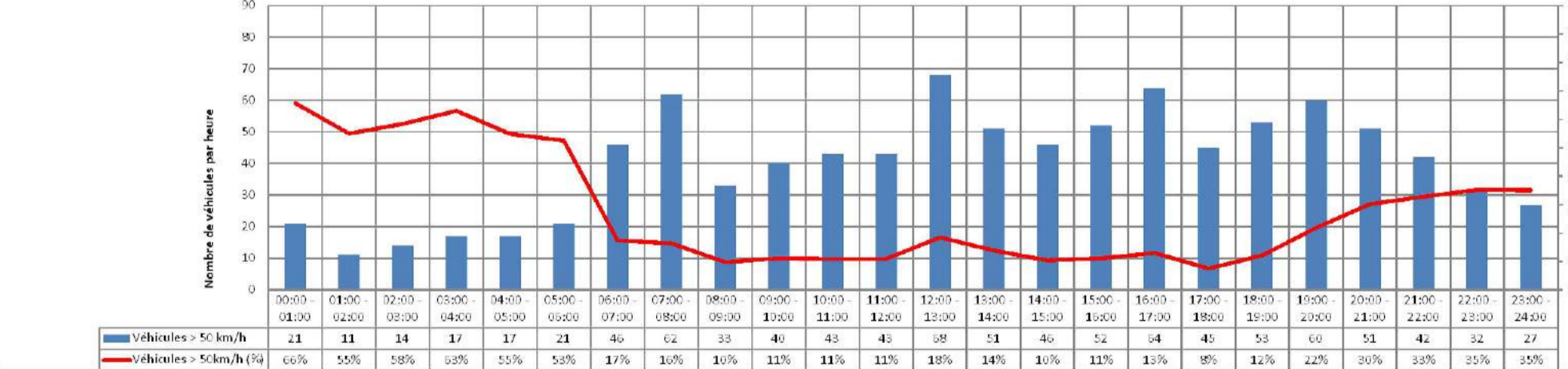
Dépassement limitation de vitesse [50km/h]



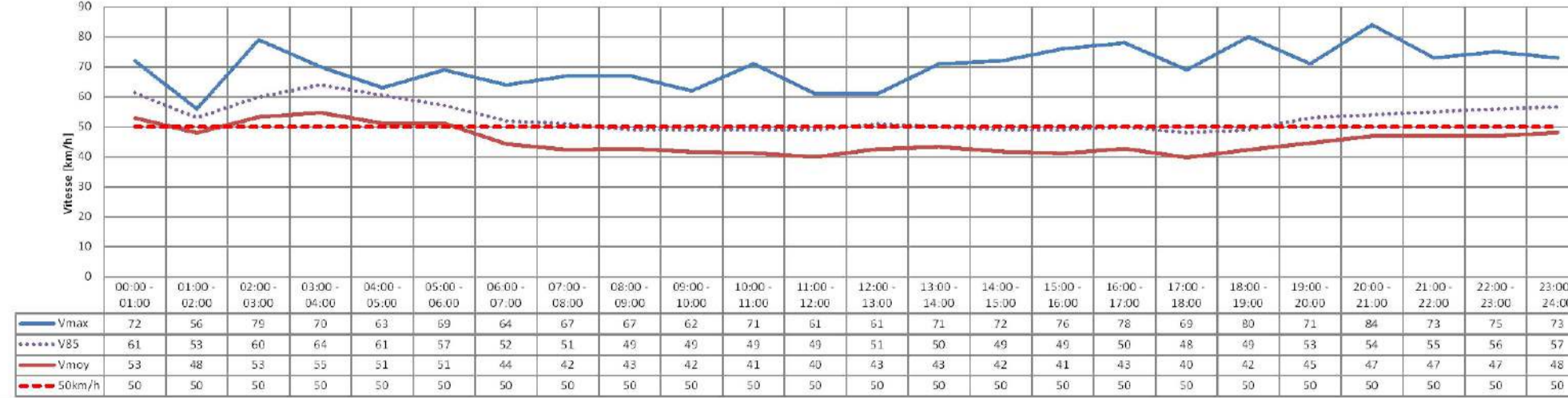
Répartition du nombre de véhicules en fonction de la vitesse



Véhicules dépassant la limitation de vitesse



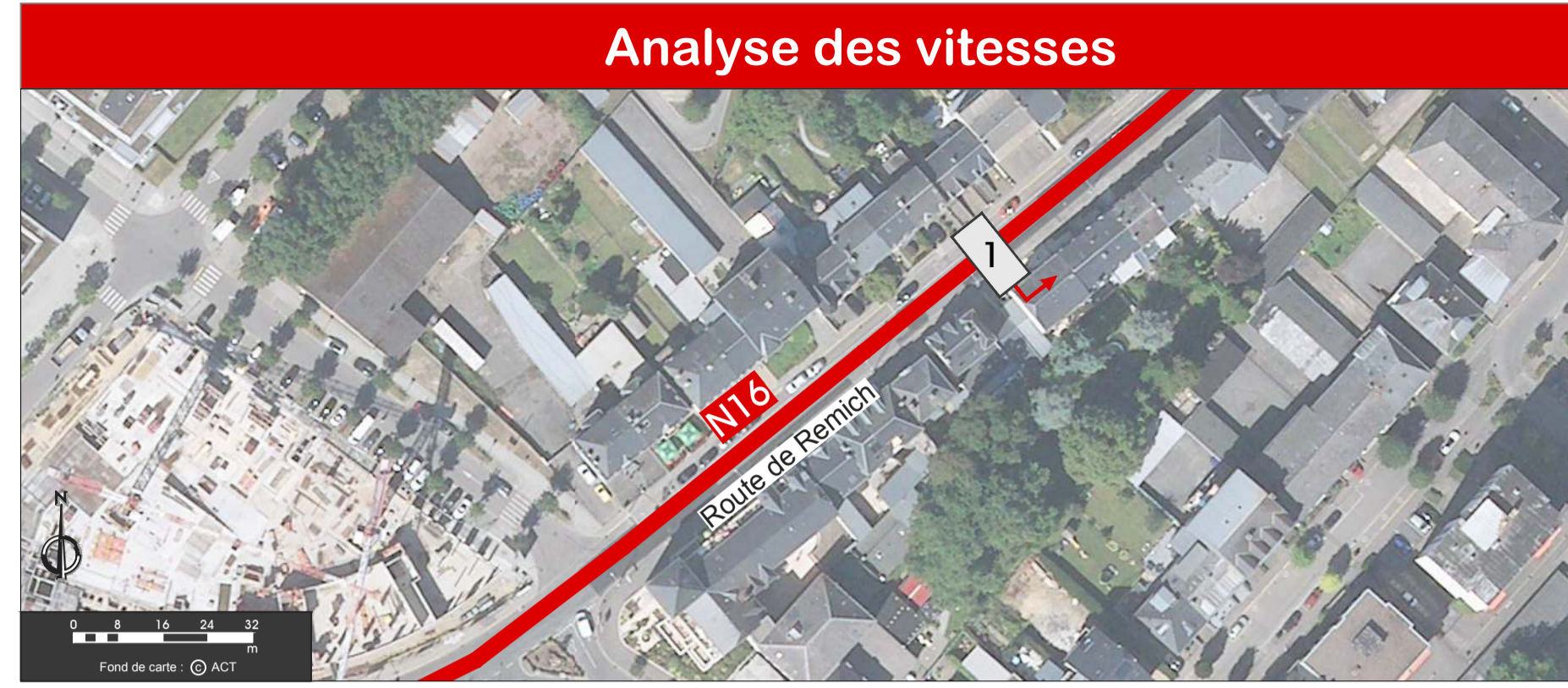
Vitesse moyenne, Vitesse maximale, V85



COMPTAGE DU TRAFIC

Poste de comptage

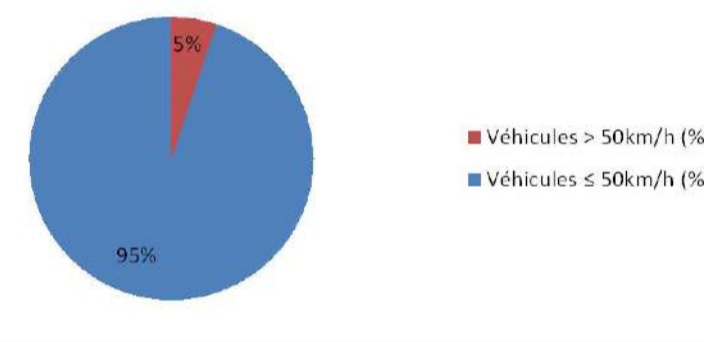
Analyse des vitesses



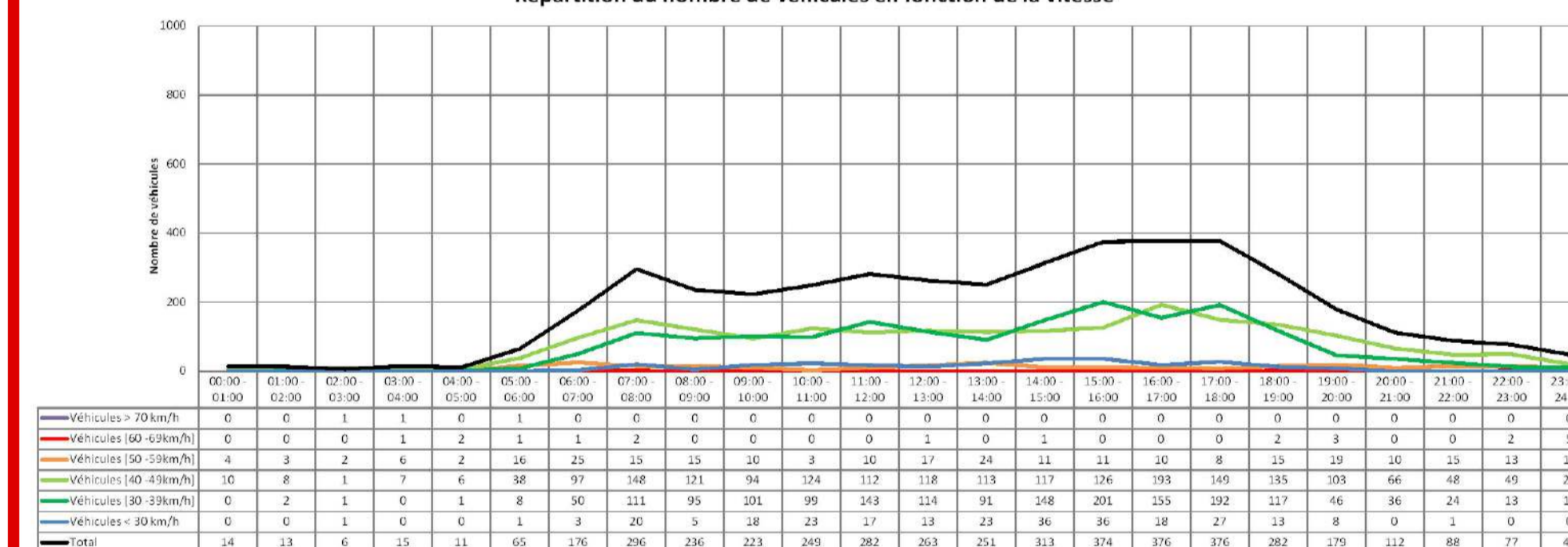
Direction: vers Ellange

Total de véhicules: 4325 véhicules
 Véhicules > 50km/h: 5% (223 véhicules)
 Vmax: 72 km/h
 V85: 56 km/h
 Vmoyenne: 40 km/h

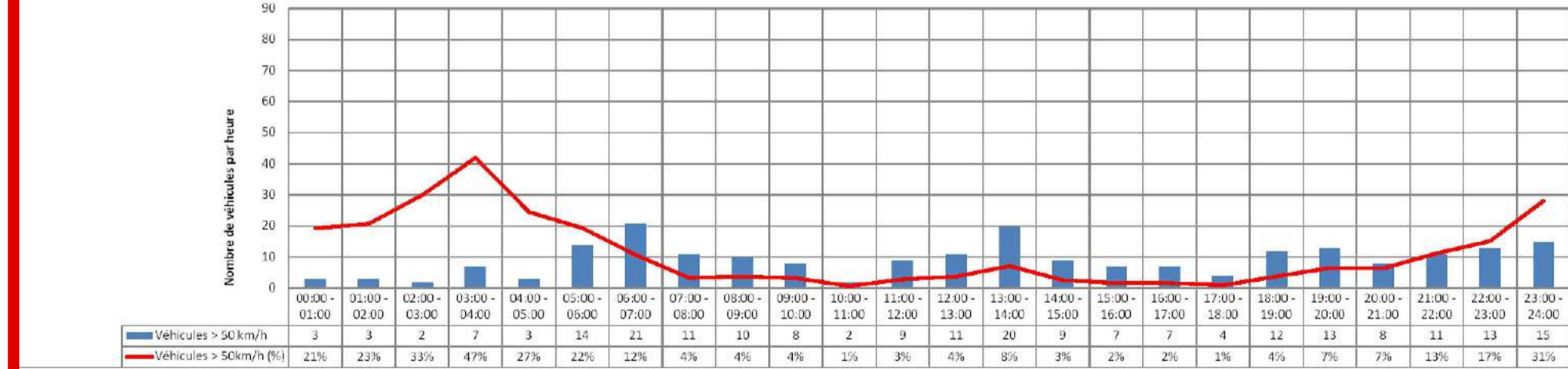
Dépassement limitation de vitesse [50km/h]



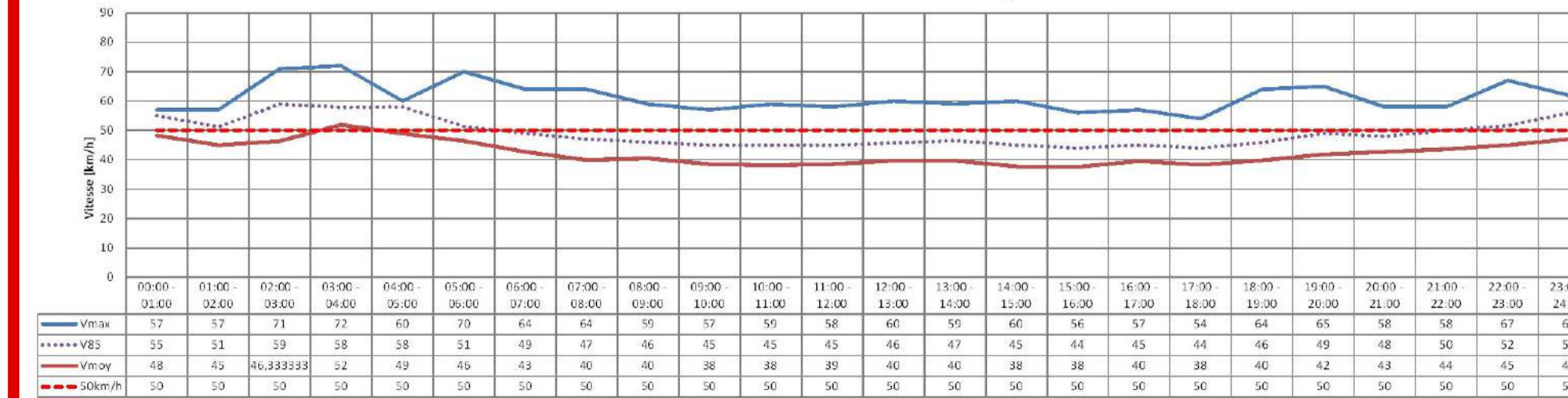
Répartition du nombre de véhicules en fonction de la vitesse



Véhicules dépassant la limitation de vitesse



Vitesse moyenne, Vitesse maximale, V85



MÂTRE DE L'OUVRAGE: GEMENG MUNNREF

PROJET: CONCEPT DE MOBILITE
Limitation de vitesse à 30km/h

PLAN: Analyse des vitesses

IND.	DATE	DESSINÉ	CONTROLE	MODIFICATIONS
E				
D				
C				
B				
A				

28/11/2017 oiko Backes M.

ÉCHELLE: 1:1250
CODE: 06/731
N° PLAN: 4

SCHROEDER & ASSOCIÉS
Ingénieurs-Conseils
8, rue des Girondins
L-1626 Luxembourg
T +352 44 31 31-1
contact@schroeder.lu
www.schroeder.lu