

ENERGIE SPUEREN BEI DER Chrëschtagsbeliichtung

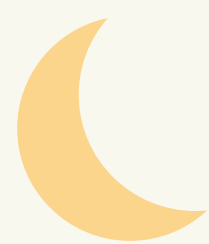
Ee Grond méi fir ze feieren! Ech kann eppes fir d'Ëmwelt, fir d'Biodiversitéit a fir mäi Portmonni maachen:

1 **E klengen Akzent setzen** amplaz e ganzt Winterwonderland am Virgäertchen.



Am neie Joer kann d'Belichtung dann och séier nees fortgeraamt ginn :)

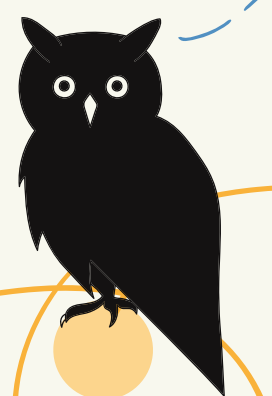
2 **2-3 Stonne Belichtung** ginn duer. **No 22h** d'Belichtung ausmaachen.



Da schlofen déi meeschte Leit schonn ... an d'Flantermäis feiere kee Chrëschttag.

Tipp: **Zäitschaltuere** benotzen!

Liichtquelle verwirren nuetsaktiv **Déieren** a kënnen de Wanterschlof stéieren.



DE RICHTEGE MOMENT

3 **Wa schonn elektresch, dann LED.**

LED-Luuchte verbrauche just **1/10 u Stroom** am Verglach mat 'konventionelle' Bieren a kënnen **100x méi laang** halen.



SPUERSAM BIEREN

Solarbedriwwen LED-Liitecher sinn nach méi ëmweltfrëndlech!



Wichtig: Wiel Bieren déi e **waarmen Toun** hunn, also éischer **gierzeg** lichten (manner Perturbatioun fir d'Liewewiesen).



4 **Eng Naturkärerz oder eng LED-Lanter** virun d'Dier stellen, amplaz vun enger laanger elektrescher Girland.



Méi gemittlech a romantesch!



Läschten Tipp: D'Kabelen net duerch eng gekippte Fenster leeën.

Doduerch geet vill Heizenergie verluer!



ECONOMISER DE L'ÉNERGIE AVEC MES Illuminations de Noël

Une raison de plus de faire la fête! Je peux agir pour l'environnement, la biodiversité... et mon portefeuille:

1 Miser sur des petites touches subtiles, plutôt qu'une décoration extravagante.



Après les fêtes, les illuminations peuvent être rangées rapidement :)

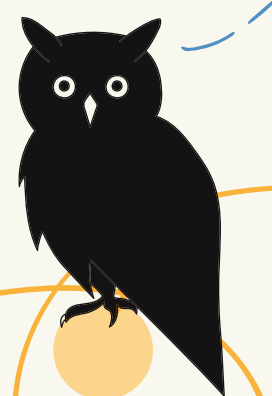
2 2-3 heures d'éclairage suffisent.
Après 22h, on éteint tout.



A ce moment la plupart des gens dorment... et les chauve-souris ne fêtent pas Noël.

Astuce pratique:
Utiliser des **minuteurs!**

Les lumières artificielles perturbent les **animaux** nocturnes et peuvent déranger le processus d'hibernation.



3 Choisir des ampoules LED (de couleur chaude).

Une LED consomme seulement **1/10 de l'électricité** par rapport à une ampoule 'traditionnelle' et peut durer **100 fois** plus longtemps.



AMPOULES ÉCONOMIQUES

Les lampes LED à énergie solaire sont encore plus écologiques!



Important: choisies des ampoules au ton **chaud**, c.-à-d. une lumière plutôt **jaunâtre** (moins perturbante pour les organismes vivants).

4 Placer une bougie naturelle ou une **lanterne LED** devant la porte, au lieu d'une longue guirlande électrique.



Plus agréable et romantique!



APPEL À LA CRÉATIVITÉ



Dernier conseil: ne pas faire passer les câbles à travers une fenêtre entrouverte.

Perte d'énergie de chauffage!

ECONOMIZAR ENERGIA

COM AS

luzes de Natal

Mais um motivo para festejar! Posso agir pelo meio ambiente, pela biodiversidade... e pela minha carteira:

1 Optar por pequenos toques sutis, ao invés de uma decoração extravagante.



Após as celebrações, as iluminações podem ser guardadas rapidamente :)

2 2-3 horas de iluminação são suficientes. Depois das 22h, desligo as luzes.



Dica prática: Usar **temporizadores!**

Nessa hora, a maioria das pessoas está a dormir... e os morcegos não festejam Natal.



As luzes artificiais incomodam os **animais** noturnos e podem até perturbar o processo de hibernação.

3 Se compro luz elétrica, escolho LED.

Um LED consome apenas **1/10 da eletricidade** em comparação com uma lâmpada 'velha' e pode durar **100 vezes** mais.



LÂMPADAS ECONÔMICAS

As luzes LED movidas a energia solar são ainda mais ecológicas!



Importante: escolho lâmpadas com um tom **quente**, ou seja uma luz **amarelada** (menos incômoda para os organismos vivos).

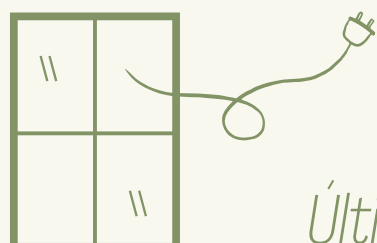
4 Colocar uma **vela natural** ou uma **lanterna LED** na frente da porta, em vez de uma longa guirlanda elétrica.



Mais agradável e romântico!



APELO À CRIATIVIDADE



Último conselho: não passar os cabos por uma janela entreaberta.

Isso desperdiça energia de aquecimento!

HOW TO SAVE ENERGY

WITH MY

Christmas lighting?

One more reason to celebrate! I can act for the good of the environment, biodiversity... and my wallet:

1 I use **subtle light accents**, rather than a whole winter wonderland in the front yard.



After the celebrations, the decorations can be put away quickly :)

2 **2-3 hours of lighting** is enough. **After 10 p.m.**, I turn it off.

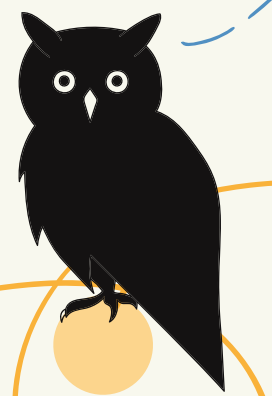


Practical tip: I use **light time switches!**

At that time most people are sleeping ... and bats don't celebrate Christmas.



Artificial lights disturb nocturnal **animals** and can disrupt the hibernation process.



THE PERFECT TIMING

3 When I need electric light, I choose **LED**.

An LED bulb consumes only **1/10 of the electricity** compared to a 'traditional' bulb and can last **100 times** longer.



ECONOMICAL LIGHT BULBS

Solar-powered LED lights are even more environmentally friendly!



Important: Choose bulbs with a **warm** tone, ie. a rather **yellowish** light (less disturbing for living organisms).



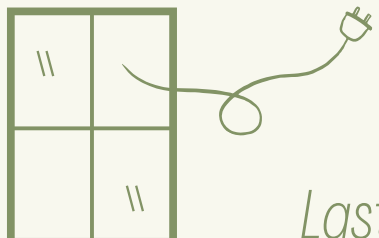
4 I place a **natural candle** or an **LED lantern** in front of the door, instead of a long and bright electric garland.



More cozy and romantic!



CALL FOR CREATIVITY



Last advice: I do not pass the cables through a half-open window.

This wastes a lot of heating energy!



ENERGIE SPAREN BEI DER Weihnachtsbeleuchtung

Ein Grund mehr zum Feiern! Ich kann zum Wohle der Umwelt, der Biodiversität ... und meines Geldbeutels handeln:

1 Kleine Akzente setzen statt einen ganzen Winterwonderland im Vorgarten.



Im neuen Jahr kann die Beleuchtung schnell wieder aufgeräumt werden :)

2 2-3 Stunden Beleuchtung reichen aus. **Nach 22 Uhr** das Licht ausmachen.

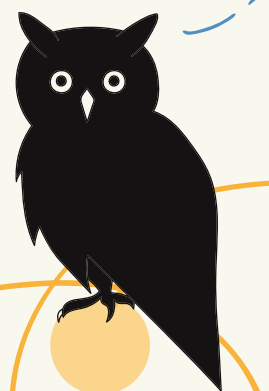


Dann schlafen die meisten Leute... und Fledermäuse feiern kein Weihnachten.

Tipp: **Zeitschaltuhren** verwenden!

WENIGER = MEHR
DER RICHTIGE ZEITPUNKT

Künstliches Licht stört nachtaktive **Tiere** und kann den Winterschlaf stören.



3 Wenn schon elektrisch, dann LED.

Eine LED-Lampe verbraucht nur **1/10 des Stroms** im Vergleich zu einer „alten“ Glühbirne und kann **100-mal länger** halten.



SPARSAME GLÜHBIRNEN

Solarbetriebene LED-Leuchten sind noch umweltfreundlicher!



!!! Wähle Glühbirnen, die einen **warmen Farbton** haben, also eher **gelbliches** Licht (weniger störend für Lebewesen).



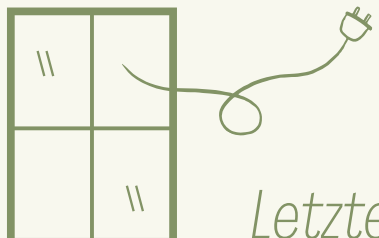
4 Eine natürliche Kerze oder LED-Laterne vor die Tür stellen, anstelle einer langen elektrischen Girlande.



Gemütlicher und romantischer!



AUFRUF ZUR KREATIVITÄT



Letzter Tipp: Führen Sie die Kabel nicht durch ein gekipptes Fenster.

Dadurch geht viel Heizenergie verloren!

