



Gemeng Munneref

KLIMAPAKT-CHARTA

DER VEREINE DER GEMEINDE BAD MONDORF

Die Gemeinde Bad Mondorf nimmt seit 2013 am internationalen Wettbewerb „European Energy Award“ teil. In Luxemburg ist dieser Wettbewerb bei den Gemeinden als "Klimapakt" bekannt.

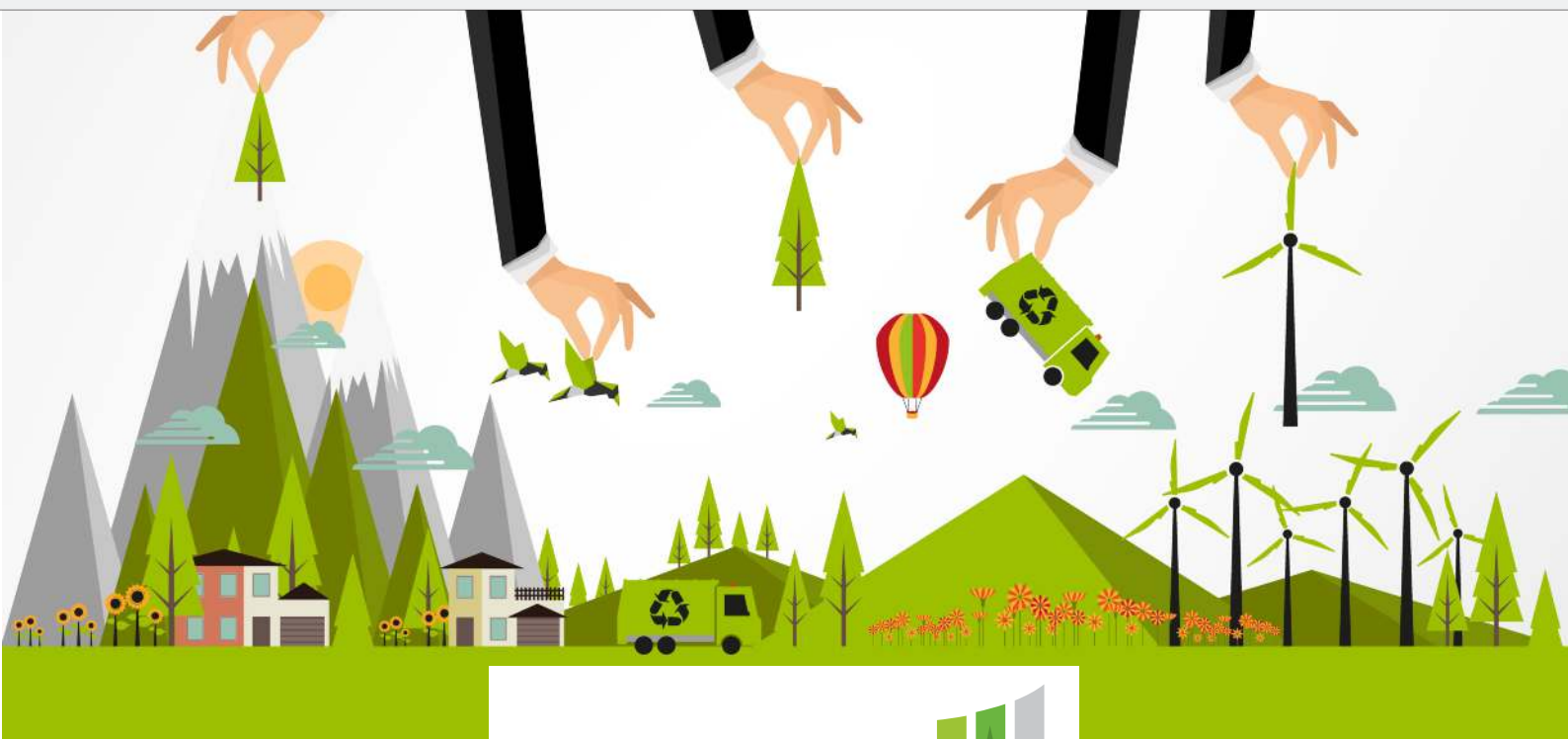
Die Gemeinde Bad Mondorf hat bereits eine beachtliche Leistung in diesem Klimapakt erbracht und konnte so im Jahre 2017 mit der Auszeichnung "Silber" bzw. "über 50 %" ausgezeichnet werden.

Weitere Aktionen, Massnahmen und Konzepte sind geplant. Die hier vorliegende Charta dient dazu, die Vereine der Gemeinde aktiv in die Überlegungen Energiereduzierung und Schonung der Ressourcen mit einzubinden, sei es bei einzelnen Veranstaltungen oder im Rahmen der Nutzung von Versammlungs- und Veranstaltungsräumlichkeiten.

Die Vereine haben somit die Möglichkeit, Ihre Gemeinde in der Vorgehensweise des Klimapaktes zu unterstützen. Im Gegenzug ist die Gemeinde bereit, das Engagement der Vereine in Sachen Klima- und Umweltschutz zu unterstützen.

Die Checkliste kann bei jeder Versammlung und/oder Veranstaltung benutzt und überprüft werden.

Die Checkliste "Veranstaltung" ist für spezifische Veranstaltungen gedacht und fließt in die Bewertung der Unterstützung ein.



Die Checkliste kann in folgenden Gebäuden benutzt werden:

- | | |
|-----------------------------|------------------------|
| - Centre Martialis | - Bouloldrôme |
| - Cristal Mondorf | - Jugendhaus |
| - Säle der Schulen | - Gemeindesaal |
| - Musikschule | - Scoutshome |
| - Synagoge | - Probesaal Harmonie |
| - Sporthallen | - Versammlungsraum CTI |
| - Fußballfelder und Anlagen | - Art et Création |

Verein : _____

Checkliste Heizung

- Denke daran, den genutzten Raum nicht gleichzeitig zu heizen und zu lüften.
- Eine sinnvolle Lüftung ist eine Stoßlüftung (Fenster ganz öffnen, nicht kippen). Im Heizfall reicht eine Stoßlüftung von 10 Minuten in der Regel aus, um den gesamten Raum mit Frischluft zu füllen.
- Die gewählte Temperatur des Raumes ist an die Nutzung anzupassen. Achte darauf, dass der Raum nicht überheizt. Der Raum heizt nicht schneller auf, wenn die Thermostate voll aufgedreht werden. Er überheizt nur.
- Vor Ende der Versammlung oder der Veranstaltung (die Heizkörper heizen mindestens 30 Minuten nach) sind die Thermostate auf das Symbol * zurückzustellen.

Checkliste Trinkwasser

- Achte auf einen sparsamen Umgang mit Trinkwasser.
- Tropfende Wasserhähne, defekte Klospülungen oder andere defekte Sanitäranlagen sind dem Gemeindetechniker per Mail zu melden : christophe.lampach@mondorf-les-bains.lu
- Achte darauf, dass die Wasserhähne nach jeder Benutzung richtig zugedreht werden.

Checkliste Strom

- Denke daran, am Ende der Versammlung oder der Veranstaltung zu prüfen, dass alle Lampen und alle Geräte in allen Räumen ausgeschaltet sind.
- Achte darauf, dass elektrische Apparate welche nicht gebraucht werden, aus der Steckdose gezogen sind, damit der Standby-Verbrauch entfällt.
- Die gewählte Beleuchtung des Raumes soll an die Nutzung des Raumes angepasst sein. Dies gilt z.B. auch für die Beleuchtung des Fußballfeldes (Trainingsmodus bei Training)
- Achte darauf, dass beim Ersetzen von Elektrogeräten die beste Energieklasse gewählt wird.

Checkliste Sanfte Mobilität

- Achte darauf, dass bei kurzen Distanzen das Fahrrad zum Einsatz kommen kann.
- Achte darauf, dass bei auswärtigen Versammlungen oder Veranstaltungen, Fahrgemeinschaften zu organisieren um die Anzahl der Fahrzeuge zu reduzieren.
- Denke daran, dass bei Versammlungen oder Veranstaltungen Personen welche in direkter Nähe zueinander wohnen, gemeinsam zum Versammlungsort fahren können.
- Denke daran, den Mond-Bus (Ruff Bus) zu nutzen. Er kommt sie vorort abholen, bringt sie an die gewünschte Adresse und wenn sie möchten auch nach zurück. Dieser verkehrt von Montags bis Freitags von 07 bis 18 Uhr und Samstags von 09 bis 18 Uhr auf dem Gebiet der Gemeinde Bad Mondorf.

Bad Mondorf / Ellingen / Altwies, den _____

Für den Vorstand

Präsident

Sekretär