



Luxembourg, le 21.02.2023

## AVIS Perturbation 2023/104 du 21.02.2023

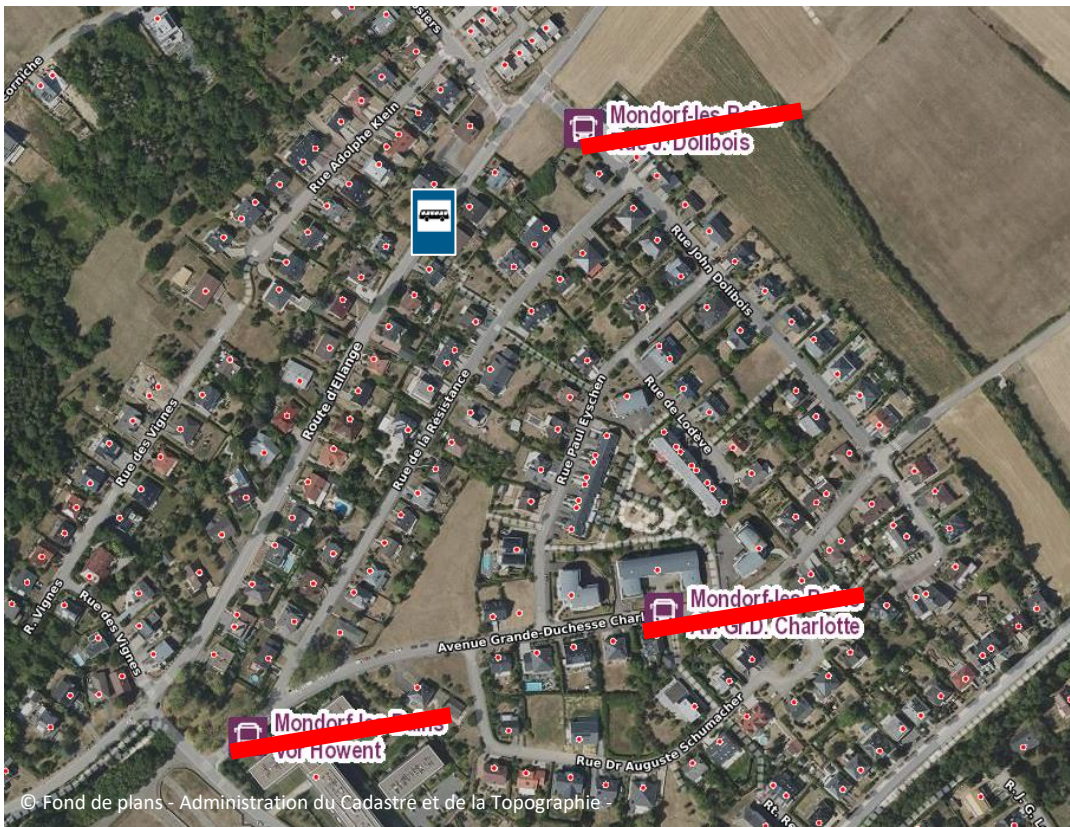
**Objet:** Ligne 431 Mondorf-les-Bains - Dalheim - Remich  
Ligne B04 Sandweiler - Bous – Grevenmacher (courses scolaires)  
Ligne B08 Mondorf/Schengen – Grevenmacher (courses scolaires)  
Ligne R01 Itzig - Erpeldange - Mondorf, EIMLB

En raison de travaux au croisement de rue Flammang –Av Grande-Duchesse Charlotte à **Mondorf-les-Bains, les arrêts -Rue J. Dolibois, -Av. Gr. D. Charlotte et –Vor Howent** seront inaccessibles et par conséquent supprimés

**du lundi 27 février 2023 au vendredi 3 mars 2023 inclus**

Les mesures suivantes seront prises pendant la durée des travaux:

- Un arrêt provisoire sera mis en place dans la route d'Ellange à hauteur de la maison n°30



Instruire personnel intéressé!

4, rue Charles Bernhoeft  
L-1240 Luxembourg

[perturbations@atp.etat.lu](mailto:perturbations@atp.etat.lu)  
[transports.public.lu](http://transports.public.lu)

[www.gouvernement.lu](http://www.gouvernement.lu)  
[www.luxembourg.lu](http://www.luxembourg.lu)

LE GOUVERNEMENT DU GRAND-DUCHÉ DE LUXEMBOURG  
**Ministère de la Mobilité et des Travaux publics**  
Administration des transports publics  
Service Transports RGTR

**Copies:** Gare de Luxembourg.  
Permanence, Service Transports RGTR.  
Exploitant(s) RGTR concerné(s).  
Administration(s) Communale(s) de: Mondorf-les-Bains.