

MONDORF-LES-BAINS

Accueil des nouveaux résidents





Présentation



- I. Carte d'identité de la ville
- II. L'Administration Communale
- III. Vivre à Mondorf-les-Bains au quotidien
- IV. Que faire à Mondorf-les-Bains ?



I. Carte d'identité de la ville

- 1) Population
- 2) Nationalités
- 3) Superficie
- 4) Les 3 villages
- 5) Situation et distances
- 6) Histoire
- 7) Villes jumelées et autres coopérations
- 8) Image touristique



1) Population

Evolution sur 15 ans :



- Augmentation de + de 25% ce qui correspond à plus de 1000 personnes.

Nombre d'habitants au 11 avril 2024 : 5.407



2) Nationalités

87 nationalités différentes au 11.04.2024 dont les plus représentatives sont :

- Luxembourgeoise
- Portugaise
- Française
- Belge
- Allemande
- Italienne

3) Superficie

La commune de Mondorf-les-Bains a une superficie de **13,66 km²** dont :

- **28,16 ha** de bois communaux
- **42 ha** de parc thermal
- **109 ha** de verdure



4) Les trois villages

- **Altwies**
- **Ellange**
- **Mondorf-les-Bains**





ALTWIES

Nombre d'habitants : 832 (au 11/04/2024)

Altwies, ravissante bourgade disposant de sites culturels attrayants comme le Castel, éperon rocheux couronné d'une chapelle situé sur la rive française de la Gander, l'ancien Hôtel de Paris où logeait Victor Hugo en 1871 (du 23/08 au 23/09), ainsi que le bureau de poste qu'il fréquenta régulièrement à l'époque, devenu aujourd'hui la Taverne qui porte son nom.

Son atmosphère paisible et tranquille vous garantira également de belles excursions le long des sentiers aménagés vous permettant de rejoindre en toute sérénité Mondorf-les-Bains.





ELLANGE

Nombre d'habitants : 338 (au 11/04/2024)

Charmant village rural et fleuri, la localité d'Ellange est idéale pour de longues balades au coeur du bois tout en offrant aux amoureux de la nature une vue panoramique sur son paysage naturel. Et Ellange-gare qui abritait autrefois l'ancienne ligne de chemin de fer "Janglisbunn", d'où le nom de la piste cyclable "de Jangeli".





MONDORF-LES-BAINS

Nombre d'habitants : 4237 (au 11/04/2024)

Mondorf-les-Bains, qui compte 1 million de visiteurs par an, propose autant d'activités de loisirs et de divertissements que de soins de santé et de remise en forme.

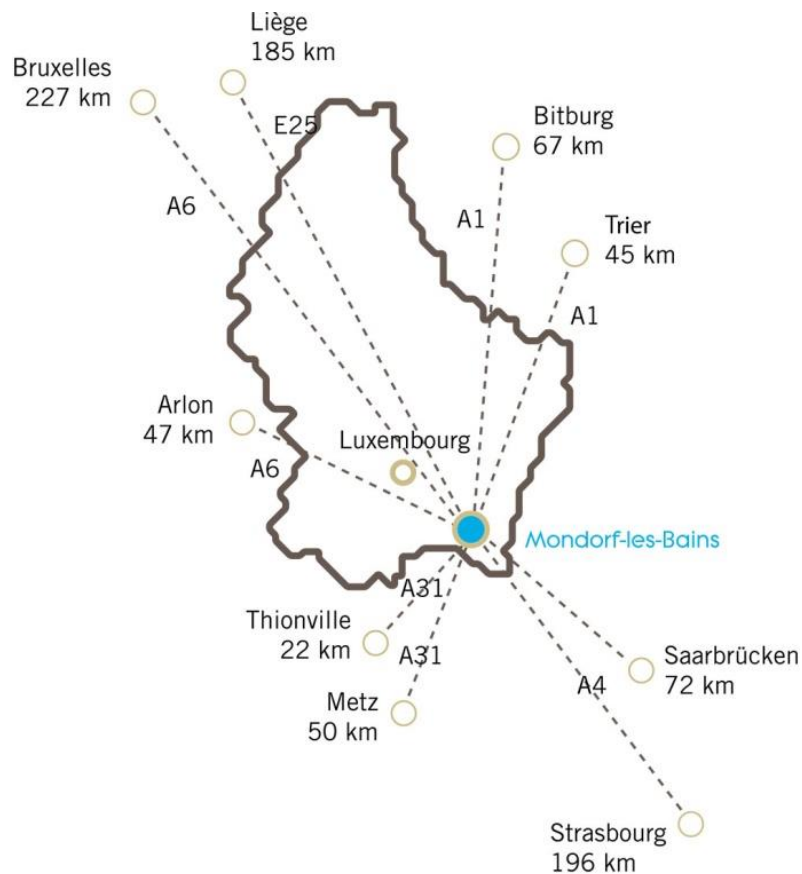
Via le CASINO 2000, attraction de renommée internationale, à MONDORF Domaine Thermal, établissement tout aussi réputé avec ses installations modernes et de qualité ou encore à travers plus de 100 hectares de verdure partagés entre bois, places publiques, parcs et jardins, vous trouverez, à Mondorf-les-Bains, la bouffée d'air frais dont vous avez besoin, loin de l'agitation du quotidien.





5) Situation et distances

Mondorf-les-Bains est situé au sud-est du Grand-Duché de Luxembourg, à deux pas de la Moselle Luxembourgeoise et est facilement accessible par l'autoroute et par les transports en commun.



6) Histoire

1841, une date clé dans l'histoire de notre belle ville, qui marque le début d'une longue série de transformations, rénovations, démolitions et constructions.

Depuis ce jour, Mondorf-les-Bains n'a cessé, malgré de nombreux aléas, de tout mettre en oeuvre pour devenir ce qu'elle est aujourd'hui, Début des forages à l'origine de la première source thermale (pour la recherche de sel gemme) sur l'initiative du notaire Ledure.





6) Histoire

20 juin 1847, inauguration du premier établissement thermal

Evolution du nom de Mondorf-les-Bains

Village-frontière entre la France et le Luxembourg, la toponymie de Mondorf variait au fil du temps :

- ✓ Muomundorf (960)
- ✓ Mamendorf (1030)
- ✓ Muomendorph (1060)
- ✓ Mumendorf (1161)
- ✓ Mundorf (1572)
- ✓ Mendorf (XVIIe siècle)
- ✓ Mondorf (1681)
- ✓ Mundorff (1793)
- ✓ Mondorff (1801)
- ✓ Mondorf (1872)
- ✓ Mondorf-les-Bains (1878)

L'histoire en détail sous: www.visitmondorf.lu

7) Villes jumelées et autres coopérations

Villes jumelées

Depuis **plus de six décennies**, Mondorf-les-Bains fait parti du **plus ancien cercle de jumelage en Europe**.

En effet, Mondorf-les-Bains est jumelée depuis 1956 avec Bad Homburg (Allemagne), Cabourg (France), Chur (Suisse), Mayrhofen (Autriche), Terracina (Italie) et depuis 2018 avec Vale de Cambra (Portugal)

En assurant des échanges réguliers, Mondorf-les-Bains parvient à alimenter son image en dehors du Grand-Duché aussi bien au niveau touristique qu'au niveau socio-culturel.





BAD HOMBURG

www.bad-homburg.de
(ALLEMAGNE)



CABOURG

www.cabourg.net
(FRANCE)



CHUR

www.churtourismus.ch
(SUISSE)



MAYRHOFEN

www.mayrhofen.tirol.gv.at
(AUTRICHE)



TERRACINA

www.terracina.it
(ITALIE)



VALE DE CAMBRA

www.cm-valedecambra.pt
(PORTUGAL)



E.H.T.T.A.

European Historic Thermal Towns Association

EHTTA est l'association en charge de la coordination et de l'animation de l'itinéraire Européen des Villes Thermales Historiques. Ses missions premières sont d'encourager, de protéger et de promouvoir le patrimoine artistique, historique, culturel et thermal Européen.

Mondorf-les-Bains y a adhéré en 2019.

www.ehtta.eu



« i3 » - Dräilännereck

Création en 2019 d'une coopération étroite de 12 communes de la région des trois frontières pour :

- Rapprocher ces communes au-delà des frontières,
- Optimiser la promotion des attractions touristiques et des grands événements de la région,
- Donner une vue plus complète de la région au visiteur

- Apach
- Contz-les-Bains
- Dalheim
- Merzig
- Mettlach
- Mondorf-les-Bains
- Perl
- Remich
- Rettel
- Rustroff
- Schengen
- Sierck-les-Bains

Nouveau site internet commun : **www.ihochdrei.com**



1 région avec 7 musées



1 région
7 musées
RÉGION MOSELLE LUXEMBOURGEOISE — MISERLERLAND

Kulturhuef
Musée luxembourgeois de l'imprimerie et de la carte à jouer
54, rue de Trèves
L-6793 Grevenmacher
T. +352 26 74 64-1
mail@kulturhuef.lu
kulturhuef.lu

Wäinhaus
115, route du Vin
L-5416 Ehen
T. +352 75 88 88
info@museevin.lu
museevin.lu

Musée "A Possen"
2, Keeschgässel
L-5405 Bech-Kleinmacher
T. +352 23 69 73 53
info@musee-possen.lu
musee-possen.lu

Fligermusée
Parc du Domaine thermal
L-5610 Mondorf-les-Bains
T. +352 23 66 75 75
T. +352 23 66 69 69
info@fligermusee.lu
fligermusee.lu

Biodiversum
Camillo Gira
Naturschutzzentrum
5, Bräicherwee
L-5441 Remerschen
T. +352 24 75 65 31
biodiversum@anf.etat.lu
biodiversum.lu

Musée Européen
6, rue Robert Goebbels
L-5444 Schengen
T. +352 26 66 58 10
info@visitschengen.lu
visitschengen.lu

Valentiny Foundation
34, route du Vin
L-5440 Remerschen
T. +352 621 175 781
info@valentiny-foundation.com
valentiny-foundation.com

Grevenmacher
Ehen
Bech-Kleinmacher
Mondorf-les-Bains
Remerschen
Schengen

7 museums Miselerland



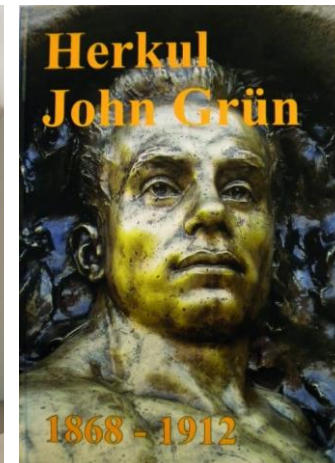
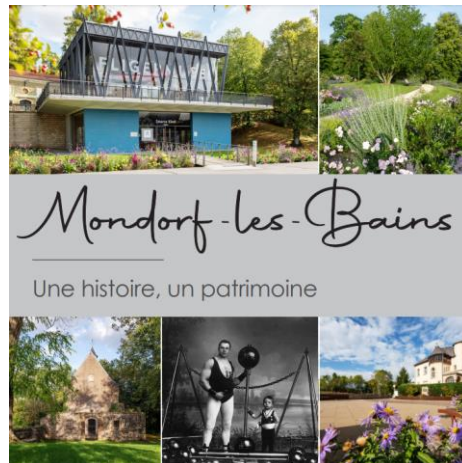
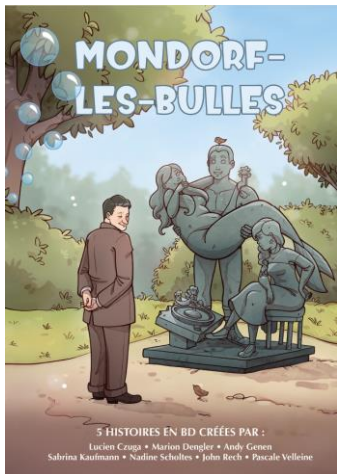
8) Image de marque touristique

Le logo représente les idées et valeurs suivantes :

- La goutte d'eau est présente pour le thermalisme
- La fleur représente la nature, le calme et la sérénité
- La symétrie et le forme du carré sont synonymes de sécurité et de bien-être, mais avec un certain dynamisme
- Les quatre feuilles suggèrent une interaction entre les différents interlocuteurs (citoyens, touristes, curistes et commerçants) et les différentes activités (loisirs, sport, culture et bien-être)



Quelques souvenirs et gadgets :





II. L'Administration Communale

- 1) **Contact**
- 2) **Le collège échevinal**
- 3) **Le conseil communal**
- 4) **Les services communaux**



1) Contact

1, place des Villes Jumelées, L – 5627 MONDORF-LES-BAINS

Tél.: (+352) 23.60.55.1

Fax : (+352) 23.60.55.59

Email : commune@mondorf-les-bains.lu

Site internet : www.mondorf-les-bains.lu



Horaires d'ouverture :

Lundi, mardi, mercredi, jeudi : 08h00 - 12h00, 13h30 - 16h00

Vendredi : 07h00 - 15h00

Mardi et jeudi : de 07h00 à 08h00 sur rendez-vous
Chaque 1^{er} mercredi : ouvert jusqu'à 18h30

2) Le collège échevinal



Tessy ALTMANN
Echevine

Steve RECKEL
Bourgmestre

Claude SCHOMMER
Echevin



3) Le conseil communal



Marc BICHLER



Paul BICHLER



Jean-Luc
KUHLMANN



Nicole
LAFLEUR-RENNEL



Max REUTER



Steve SCHLECK



Victor SOARES



Charlotte
STRASSER-BEINING



4) Les services communaux

4.1) Agents Municipaux / garde champêtre

PETESCH Viviane

Agent municipal / Garde champêtre

Tél.: 23 60 55 – 57

Email : viviane.petesch@mondorf-les-bains.lu



MARTINS Alessandro

Tél.: 23 60 55 – 45

Email : alessandro.martins@mondorf-les-bains.lu



4.2) Bureau de la population / Etat civil

ADAM Steve

Tél.: 23 60 55 – 51

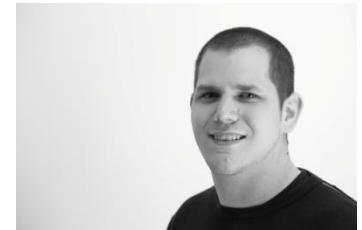
ALLES David

Tél.: 23 60 55 – 53

BECK Jean-Claude

Tél.: 23 60 55 – 50

Email : population@mondorf-les-bains.lu





4.3) Festivités et manifestations

NICKLAUS-CIGRANG Danielle

les matins de 8h00 -12h00

Tél : 23 60 55 – 52



KIRCH Danièle

Tél.: 23 60 55 – 24



Email : reception@mondorf-les-bains.lu



4.4) Office social

Bureau d'accueil de l'assistante sociale :

Administration communale de Mondorf-les-Bains
1, place des Villes Jumelées
L-5627 Mondorf-les-Bains

Mme Laura Balaguer, assistante sociale

Tél : 23 60 55 – 62

Gsm : 621 18 35 67

Email : laura.balaguer@mondorf-les-bains.lu



Mme Michèle CAPAR, assistante sociale

Tél : 23 60 55 – 68

Gsm : 621 96 70 10

Email : michele.capar@mondorf-les-bains.lu



ARIS de l'office social commun Mondorf-les-Bains/Dalheim

Mme Martine RONCK (assistante sociale)

Office social commun Mondorf-les-Bains / Dalheim
22 route de Luxembourg

Tél : 23 60 55 - 875

Email : martine.ronck@mondorf-les-bains.lu





4.5) Recette communale

BOHLER Olivier
Receveur communal
Tél: 23 60 55 – 30



KIRSCH-OHL Sylvie
Tél: 23 60 55 – 31



MAZZI Mikel
Tél: 23 60 55 – 36



Email : recette@mondorf-les-bains.lu



4.6) Service scolaire

KLEIN-KEMP Sonny

Tél.: 23 60 55 – 26

Email : sonja.kemp@mondorf-les-bains.lu



NICKLAUS-CIGRANG Danielle

Tél.: 23 60 55 – 1

Email : danielle.nicklaus-cigrang@mondorf-les-bains.lu





4.7) Service du personnel

KLEIN-KEMP Sonny

Tél.: 23 60 55 – 26

Email : sonja.kemp@mondorf-les-bains.lu



FUNCK Martine

Tél.: 23 60 55 – 34

Email : martine.funck@mondorf-les-bains.lu





III. Vivre à Mondorf-les-Bains au quotidien

- 1) Services aux citoyens (crèche, école de musique, maison des jeunes, repas sur roues, service d'aide et de proximité, application HOPLR)
- 2) Enseignement et formation
- 3) 50 clubs et associations
- 4) Mobilité
- 5) Environnement
- 6) Concept de prévention des inondations et fortes pluies
- 7) Communication
- 8) Primes / avantages financiers

1) Services aux citoyens

1.1) Crèche Spruddelmailchen Munneref, (gérée par l'Administration Communale)

5, rue de l'Eglise, L-5671 ALTWIES

Tél.: 26 67 06 15

Fax: 26 67 52 32

Horaire d'ouverture :

du lundi au vendredi de 07.00 à 18.30 (crèche ouverte toute l'année sauf congé de fin d'année)





1.2) Ecole de Musique Régionale de Mondorf-les-Bains

2, rue de l'Eglise, L-5671 Altwies, **Site web** : www.rmsm.lu

M. Olivier GRAVIER / Direction

Tél : 26 67 06 46

GSM : 621 194 799

Email : olivier.gravier@mondorf-les-bains.lu

Mme Carole RAUS / Attachée à la Direction

Tél : 26 67 06 46

Email : carole.raus@mondorf-les-bains.lu

ALTMANN Paul / Attaché à la direction

Tél.: 26 19 07 44

Email : paul.altmann@mondorf-les-bains.lu

GAROFALO Cindy / Attachée à la direction

Tél.: 26 19 07 44

Email : cindy.garofalo@mondorf-les-bains.lu





1.3) Service de la jeunesse

Jugendstuff :

18, route de Luxembourg, L-5634 Mondorf-les-Bains

Madame Annie LOSCHETTER

Tél: 23 60 55 – 54 - GSM : 621 180 224

Email : annie.loschetter@mondorf-les-bains.lu

La Jugendstuff accueille les jeunes entre 10 et 30 ans de la commune de Mondorf-les-Bains et alentours. C'est un lieu de rencontre où ils trouvent un soutien individuel et/ou d'accompagnement dans un groupe par du personnel éducatif qualifié.

Travail socio-pédagogique en milieu ouvert: Le personnel du Service de la Jeunesse informe les jeunes des activités qu'offre la "Jugendstuff Munneref". Des activités -surtout sportives - sont fréquemment réalisées en milieu ouvert, notamment sur le terrain multisports

Foyer pour Jeunes "Maison Maria Felten" à Altwies : c'est un foyer hébergeant des jeunes entre 18 et 30 ans. Priorité est donnée aux jeunes de la commune de Mondorf-les-Bains qui se trouvent dans une situation de besoin, notamment en ce qui concerne le logement.



1.4) Repas sur roues

JUNG Tessie
GSM: 621 993 978



En cas d'empêchement elle est remplacée par Mme Adriana Rodrigues de Melo ou Delfina Pereira Veiga



Tarif : 10€/personne et par repas

1.5) Service d'aide et de proximité

CONSRUCK-HOHL Martine

Tél: 23 60 55 - 54

GSM : 621 180 224



Ce service, qui a été mis en place fin 2017, apporte assistance et appui aux personnes âgées, notamment en ce qui concerne différentes démarches administratives, de mise en place de soins ainsi que de soutien moral et social.

- Visite à domicile
- Aide concernant les barrières linguistiques (explication de documents ...)
- Collaboration avec les services d'aide et de soins à domicile
- Organisation d'après-midis de rencontre



1.6) HOPLR :



Plateforme d'échange entre citoyens :

Chaque résident de la commune de Mondorf-les-Bains peut entrer facilement en contact avec ses concitoyens pour :

- Faire connaissance
- Prendre soin de ses voisins
- Prêter et emprunter du matériel
- Trouver un(e) baby-sitter
- Annoncer un vide-grenier
- Organiser une fête de quartier
- Et bien plus

Inscrivez-vous gratuitement :

1. Téléchargez l'app mobile ou rendez-vous sur www.hoplr.com et renseignez votre adresse
2. Indiquez le code D7JHU
3. Inscrivez-vous





2) Enseignement et formation

- 1) Ecoles (précoce, école fondamentale, lycée, école de musique)
- 2) Maison Relais
- 3) Service scolaire
- 4) Pedibus
- 5) Cours luxembourgeois, informatique, danse ...

2.1) Les écoles

- Ecole précoce
- Ecole fondamentale (www.schoul-munneref.lu)
- Ecole internationale (lycée) (www.eimlb.lu)
- Ecole régionale de musique (www.rmsm.lu)





2.2) Maison relais

La Maison Relais Munneref s'adresse aux enfants de l'éducation précoce et de l'enseignement préscolaire et primaire, fréquentant l'école de Mondorf-les-Bains.

3, avenue des Villes Jumelées, L-5612 Mondorf-les-Bains

- Natalia ZAMOROZOVA & Julia SCHIRMBECK, chargées de direction

Téléphone: 23 60 55-780

Fax: 23 60 55-799

Site officiel : www.rmon.elisabeth.lu





2.3) Service scolaire

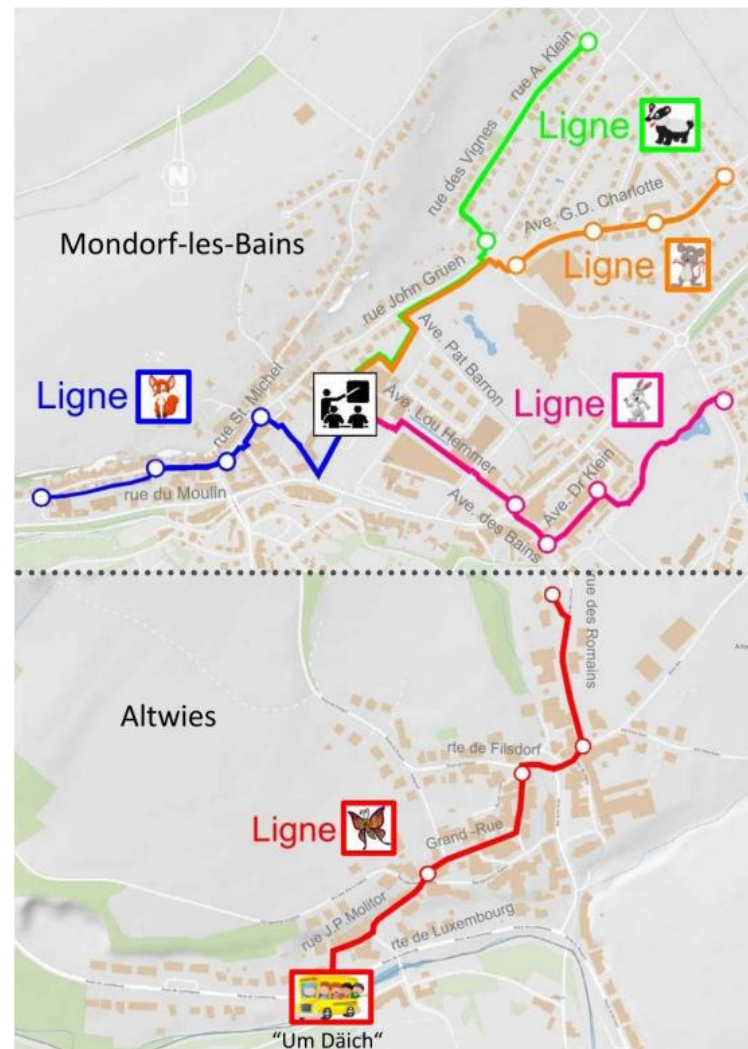
L'organisation scolaire des classes de l'enseignement fondamental du **cycle 1 à 4** est assurée par la Commune de Mondorf-les-Bains. Elle accueille **400 élèves**, répartis sur le complexe scolaire Grande-Duchesse Maria Teresa.

Il n'existe pas de frais de scolarité pour l'école fondamentale pour les enfants dont le lieu d'habitation est la commune de Mondorf-les-Bains. Pour les autres, une demande (avec justificatifs) doit être accordée par le Collège Echevinal.

En ce qui concerne l'enseignement précoce, il est gratuit pour les enfants habitant la commune de Mondorf-les-Bains. Sont inscrits en premier lieu, les enfants de notre commune. Il n'est pas obligatoire.

Le service scolaire enrichit les apports pédagogiques de l'école et devient un organe consultatif important du conseil communal. Il accompagne les élèves tout au long de leur chemin d'apprentissage à l'enseignement fondamental.

2.4) Pedibus

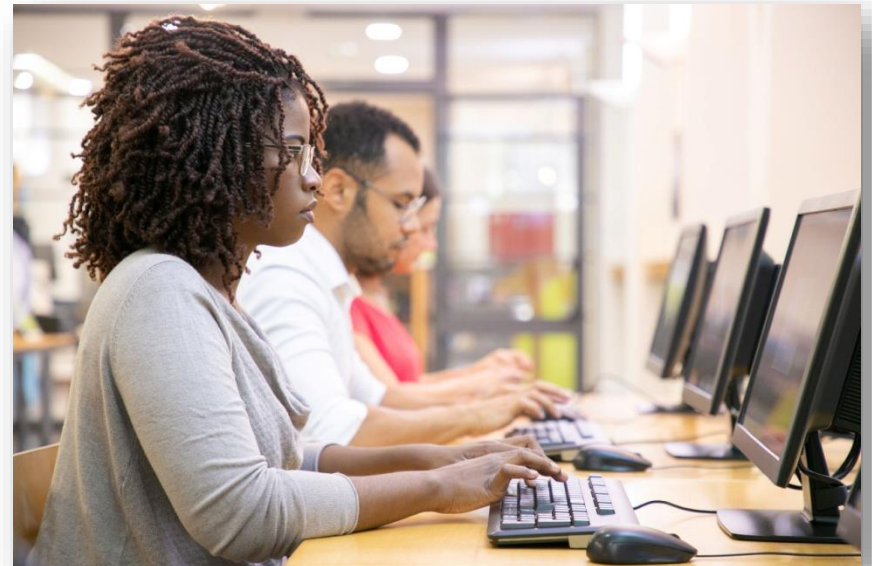


2.5) Cours luxembourgeois, informatique, course à pied...

La commune offre régulièrement des cours :

- luxembourgeois
- informatique
- course à pied
-

Les différents cours ainsi que les modalités d'inscription seront publiés sur le site internet www.mondorf-les-bains.lu



3) Près de 50 clubs et associations

Domaines très variés :

- 16 clubs sportifs
- Agriculture
- Clubs canins
- Musique
- Peinture
- Services caritatifs
- Socioculturelles
- Voitures

Liste et contacts:

- www.mondorf-les-bains.lu
- Bornes électroniques
- Guide touristique

- Infrastructures :
 - Stade de foot John Grün
 - Centre Sportif Roll Delles
 - Boulodrome
 - Terrain de beach-volley
 - Terrains de tennis (réservation Domaine Thermal)
 - Vélodrome/piscine en construction





4) Mobilité

- 1) Mondi Bus
- 2) Transports publics
- 3) Late Night Bus & Night Rider (Night Card)
- 4) Chargy Stations
- 5) Flex Carsharing by CFL

4.1) Mondi Bus

- Navette gratuite
- Sur demande, il vient vous chercher à domicile et vous conduit où vous le souhaitez sur le territoire de la commune
- Mondorf-Altweies-Ellange



Gratuit



Gemeng Munneref

NOUVEAU
A partir du 1. septembre 2020
Le Mondibus devient 100% écologique,
pas de pollution de l'air ni de bruit. Il est
confortable et flexible. Il n'existe plus de trajet fixe.



Sur demande, le Mondibus vient vous chercher à votre domicile, vous conduit à l'adresse souhaitée, et si vous le désirez vous ramène chez vous.

Ce service s'adresse à toutes les personnes désirant se déplacer de façon spontanée et flexible sur le territoire de la commune de Mondorf-les-Bains. Le transport des poussettes et fauteils roulants est bien sûr possible (prière de nous en prévenir lors de la réservation).

Pour réserver il vous suffit d'appeler au plus tard 45 minutes avant votre départ souhaité. En cas de rendez-vous fixe prière de nous en informer pour que nous puissions assurer une arrivée ponctuelle.

Tél.: 23 66 83 41 83

Le Mondibus circule:
du **lundi au vendredi de 07.00 - 18.00 heures** et le **samedi de 09.00 - 18.00 heures**



ELLANGE
Ellange

MONDORF-LES-BAINS
Munneref

ALTWIES
Altweies

VOYAGES VANDIVINIT
Reisen mit Stil



4.2) Transports publics

- Ligne 146 Itzig-Erpeldange-Mondorf (Bus scolaire)
- Ligne 413 Luxembourg-Mondorf-Remich
- Ligne 176 Luxembourg-Mondorf (bus scolaire)
- Ligne 412 Luxembourg-Mondorf-Erpeldange-Remich
- Ligne 431 Mondorf-Dalheim-Remich
- Ligne 181 Luxembourg-Dalheim-Mondorf (bus scolaire)
- Ligne 432 Emerange-Schengen-Remich
- Ligne 186 Munsbach-Schuttrange-Wellenstein-Mondorf (bus scolaire)
- Ligne 550 Bettembourg-Mondorf-Remich
- Ligne 453 Grevenmacher-Schengen (bus scolaire)
- Ligne 302 Fentange-Bettembourg-Mondorf (bus scolaire)
- Ligne 501 Manom (F)-Cattenom-Mondorf-Kirchberg
- Ligne 550 – Bettembourg-Remich-Mondorf

Horaires sur : www.mobiliteit.lu

4.3) Late Night Bus & Night Rider

NOUVEL HORAIRE
pour Vendredi et Samedi
valable jusqu'à nouvel ordre
(ouverture des cafés)

Late NightBus

LUXEMBOURG - HELLANGE - FRISANGE -
ASPELT - ALTWIES - MONDORF - ELLANGE



VOYAGES VANDIVINT

Luxembourg	Heldberg/Alphonse Wecker (Quai 2)	00.05
Luxembourg	Claissen (Bicik/Quai 2)	00.12
Luxembourg	Feldensert (Quai 2)	00.15
Luxembourg	Hennitz (Quai 2)	00.17
Luxembourg	Reisenert (Quai 2)	00.20
Luxembourg	Gum Cappelis (Quai 102/103)	00.25



Le Night Rider est une navette de nuit individuelle sans horaires ni arrêts fixes. Sur demande et réservation préalable, il prend en charge ses clients à leur domicile pour les conduire à un endroit de leur choix au Grand-Duché de Luxembourg, le vendredi et le samedi entre 18.00 heures et 05.00 heures du matin.

Il s'agit d'une navette collective, ce qui signifie que d'autres passagers montent ou descendent en cours de la route. A cet effet le Night Rider réalise rarement des parcours directs, sans pour autant faire des détours importants.

QUI PEUT ACHETER UNE NIGHT CARD?

Tous les habitants de la commune de Mondorf-les-Bains jusqu'à 26 ans (inclus) peuvent acquérir la Night Card auprès de la recette communale de Mondorf-les-Bains au prix de 25,-€ / an. Adultes à partir de 27 ans au prix de 40,-€ / an.

COMMENT RÉSERVER UN TRAJET AVEC LA NIGHT CARD?

Pour utiliser gratuitement le Night Rider, entrez le code de votre Night Card, dans la case "Night Card" du formulaire de réservation

(p.ex. MOND12345, numéro qui se trouve au recto de la carte)

4.4) Chargy stations



Mise à disposition de stations de charge pour voitures électriques

- Mondorf-les-Bains
- Altwies
- Ellange

4.5) Flex – Carsharing by CFL

Combien ça coûte ?

Tous les tarifs incluent le carburant, une assurance, le nettoyage (interne et externe), les révisions et notre Flex-Servicecenter.

<p>Flex Basic</p> <p>0,00€/mois</p> <p>Débutez le carsharing sans frais mensuels.</p> <ul style="list-style-type: none"> ● 3,80 € par heure ● 0,45 € par km <p>Carburant inclus</p> <p>Tarif de nuit de 22h à 6h: 1,60 € par heure</p>
<p>Flex Gold</p> <p>20,00€/mois</p> <p>Profitez de tarifs ultra avantageux.</p> <ul style="list-style-type: none"> ● 2,80 € par heure ● 0,40 € par km <p>Carburant inclus</p> <p>Tarif de nuit de 22h à 6h: 0,00 € par heure</p>
<p>Flex Gold+</p> <p>10,00€/mois</p> <p>Des frais mensuels réduits grâce à votre abonnement de transports publics.</p> <ul style="list-style-type: none"> ● 2,80 € par heure ● 0,40 € par km <p>Carburant inclus</p> <p>Tarif de nuit de 22h à 6h: 0,00 € par heure</p>



**Le Carsharing
dans votre commune.**



C'est la solution de carsharing partout au Luxembourg, proposant des voitures disponibles à de nombreuses stations, pour la plupart connectées au réseau de transports publics.

Flex est la solution responsable pour les déplacements du quotidien.

Trouvez nos tarifs en ligne sur flex.lu

Flex-Servicecenter (24/7): (+352) 2883 3882
Contact entreprises et communes: b2b@flex.lu





5) Environnement

- 1) Analyse des eaux
- 2) Centre de ressources
- 3) Calendrier de collecte des déchets
- 4) Nouvelle taxe déchets à partir du 1^{er} juillet 2024
- 5) Pacte Climat
- 6) Klima Agence
- 7) Energiekooperativ Kanton Remich

5.1) Analyse des eaux

Analyses effectuées régulièrement

Les résultats sont publiés sur le site www.mondorf-les-bains.lu





5.2) Centre de ressources

Le centre est uniquement accessible pour les résidents de la commune
N'oubliez pas votre carte d'accès !

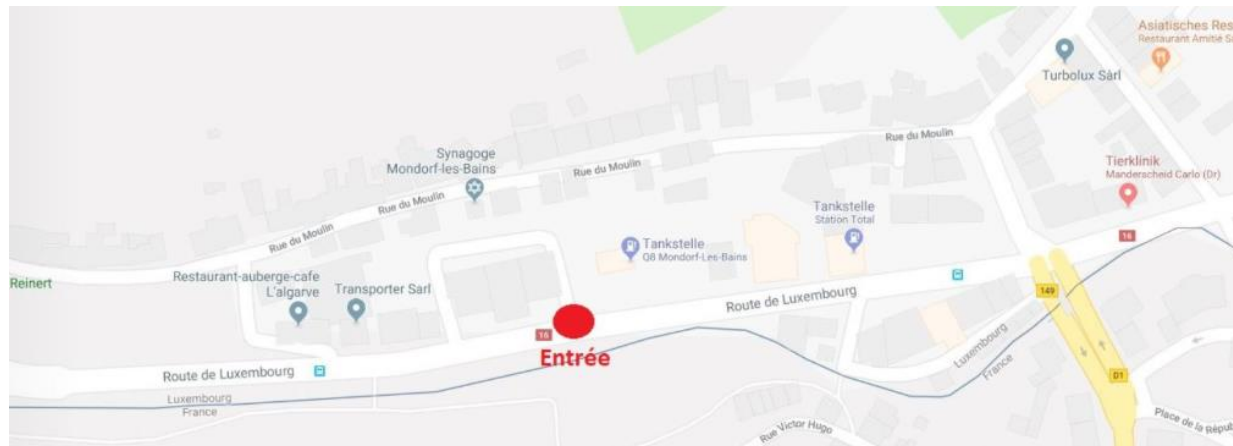
Adresse :

16, route de Luxembourg
L-5634 Mondorf-les-Bains

Horaire d'ouverture :

13h30 – 16h00 (vendredi) et 8h00 - 12h00 (samedi)

Tous les 1^{er} et 3^e vendredis et samedis du mois (voir calendrier des déchets)



5.3) Calendrier de collecte des déchets

Social ReUse



Ayez le bon réflexe

Apportez votre vieux petit électroménager (machine à café, aspirateur, téléviseur, etc.), ainsi que PC portables, tablettes et smartphones au centre de recyclage.

Ils seront réparés et réutilisés, respectivement recyclés.

En collaboration avec:  

Recycling Center & Superdreckschést

14, route de Luxembourg
L-5534 MONDORF-LES-BAINS

Horaires d'ouverture / Öffnungszellen (*)
Vendredi : 13.30 - 16.00 / Samedi : 08.00 - 12.00
* de 15.30 à 16.00 / Sonntag: 08.00 - 12.00

Personne de contact / Kontaktperson
Tamrice KAGUCHI : Tél: 23 60 55 - 46

Carte d'accès / Zugangskarte
Sandra RIIS : Tél: 23 60 55 - 33
David ALLES : Tél: 23 60 55 - 33
Jean Claude BECK : Tél: 23 60 55 - 30

Demande de récipient / Anfrage für Mülltonnen
Sylvie REICHERT - OHL : Tél: 23 60 55 - 31
Mikel NAZZI : Tél: 23 60 55 - 36

Marché textile / Textiltmarkt
Sandra RIIS : Tél: e21 25 27 18

Pensez d'apporter votre carte d'accès à chaque visite au centre de recyclage / Denken Sie daran, Ihre Zugangskarte bei jedem Besuch im Recyclingzentrum mitzubringen.

* Si vous n'êtes pas inscrit(e) au service, vous pouvez vous inscrire au service de collecte des déchets. www.mondorf-les-bains.lu

Mäin Offall meng Ressourcen



CALENDRIER DES DECHETS
1^{er} semestre 2024

Eviter de produire des déchets revient toujours moins cher que de les éliminer

www.mondorf-les-bains.lu

- www.mondorf-les-bains.lu
- Distribution toutes boîtes (2x par an)

JANVIER / JANUAR	FEVRIER / FEBRUAR	MARS / MÄRZ	AVRIL / APRIL	MAI / MAI	JUIN / JUNI
So 1	Mo 1	Mo 1	Ve 1	Di 1	Me 1
Di 2	Me 2	Di 2	Lu 2	Lu 2	Je 2
Lu 3	Je 3	Je 3	Di 3	Mo 3	Ve 3
Mo 4	Ve 4	Ve 4	Lu 4	Me 4	So 4
Me 5	So 5	So 5	Mo 5	Je 5	Di 5
Je 6	Di 6	Di 6	Me 6	Ve 6	Lu 6
Ve 7	Lu 7	Lu 7	So 7	So 7	Mo 7
So 8	Mo 8	Mo 8	Ve 8	Di 8	Me 8
Di 9	Me 9	Me 9	So 9	Lu 9	Je 9
Lu 10	Je 10	Je 10	Di 10	Mo 10	Ve 10
Mo 11	Ve 11	Ve 11	Lu 11	Me 11	So 11
Me 12	So 12	So 12	Mo 12	Je 12	Di 12
Je 13	Di 13	Di 13	Me 13	Ve 13	Lu 13
Ve 14	Lu 14	Lu 14	So 14	So 14	Mo 14
So 15	Mo 15	Mo 15	Ve 15	Di 15	Me 15
Di 16	Me 16	Me 16	So 16	Lu 16	Je 16
Lu 17	Je 17	Je 17	Di 17	Mo 17	Ve 17
Mo 18	Ve 18	Ve 18	Lu 18	Me 18	So 18
Me 19	So 19	So 19	Mo 19	Je 19	Di 19
Je 20	Di 20	Di 20	Me 20	Ve 20	Lu 20
Ve 21	Lu 21	Lu 21	So 21	So 21	Mo 21
So 22	Mo 22	Mo 22	Ve 22	Di 22	Me 22
Di 23	Me 23	Me 23	So 23	Lu 23	Je 23
Lu 24	Je 24	Je 24	Di 24	Mo 24	Ve 24
Mo 25	Ve 25	Ve 25	Lu 25	Me 25	So 25
Me 26	So 26	So 26	Mo 26	Je 26	Di 26
Je 27	Di 27	Di 27	Me 27	Ve 27	Lu 27
Ve 28	Lu 28	Lu 28	So 28	So 28	Mo 28
So 29	Mo 29	Mo 29	Ve 29	Di 29	Me 29
Di 30	Me 30	Me 30	So 30	Lu 30	Je 30
Lu 31	Je 31	Je 31	Di 31	Mo 31	Ve 31

■ Verre / Glas
■ Carton / Karton / Valerius
■ Déchets de jardin / Grünabfall
■ Centre de recyclage mobile + Superdreckschést / Mobile Recycling - Center + Superdreckschést
■ Vous êtes invité(e) / Abgabetermin
■ Déchets ménagers / Hausabfall
■ Réchets / Restabfall
■ Nettoyage ardoises brunes / Reinigung der braunen Mäntchen

Collecte des arbres de Noël / Weihnachtsbaumabholung
 Marché flea / Flea market
 Place 'Ter der Aarbecht' - 11.00 - 12.00

Collecte des arbres de Noël / Weihnachtsbaumabholung
 Marché textile / Abgabetermin
 Place des Villes Jumelles - 08.00 - 12.00

5.4) Nouvelles taxes déchets à partir du 1^{er} juillet 2024



Nouvelles taxes déchets
MONDORF-LES-BAINS

Reduce Reuse Recycle (Repeat)

A partir du 1^{er} juillet 2024

LUX EN DE



 visit
mondorf

 Mondorf-les-Bains
#visitmondorf

 Gemeng Munneref

Ayez les bons réflexes :

Un bon tri des déchets

= moins de déchets ménagers

= plus d'économies

Brochure disponible :

- à la commune

- www.mondorf-les-bains.lu

5.5) Pacte Climat

La commune de Mondorf-les-Bains a obtenu la certification du Pacte Climat 2.0 avec un bon résultat de 65,4 %.

Toutes les infos sur :

www.mondorf-les-bains.lu/viequotidienne/environnement/pacte-climat/



5.6) Klima-Agence

Les conseillers Klima-Agence vous accompagnent dans vos projets en matière d'efficacité énergétique et d'habitat durable



Les étapes de mon projet

Les conseillers Klima-Agence vous accompagnent dans vos projets en matière d'efficacité énergétique et d'habitat durable !

 Prendre un rendez-vous

 **8002 11 90**
De 8h à 12h et de 13h à 17h (lun-ven)



Étapes clés

Vous êtes prêt à vous lancer dans votre projet ? Découvrez les étapes clés pour faire de votre projet un succès !

- > Isoler mon logement
- > Construire ma nouvelle habitation
- > Chauffer avec les énergies renouvelables
- > Produire de l'électricité propre avec le soleil
- > Produire de l'électricité propre en collectivité
- > Faire le choix de l'écomobilité



Trouver un conseiller Klima-Agence certifié

Trouver un conseiller Klima-Agence certifié



Quelles aides pour mon projet ?

Aides étatiques, communales, des fournisseurs d'énergie : découvrez les montants dont vous pouvez bénéficier

JE DÉMARRE MA SIMULATION >



À la recherche d'informations ?

Un projet d'habitat ou de mobilité ? Vous cherchez des réponses précises à vos questions ?

JE CONSULTE LES FAQ >

www.klima-agence.lu

5.7) Energiekooperativ Kanton Remich

Qu'est-ce que la "Energiekooperativ Kanton Remich" ?

Cette coopérative a été fondée le 22 décembre 2022 par un groupe de citoyens et d'élus municipaux engagés de 8 communes (Bous, Stadbredimus, Remich, Mondorf-les-Bains, Dalheim, Waldbredimus, Lenningen et Schengen) d'une superficie totale de 127,87 km² et d'environ 23 700 habitants.

Produire de l'énergie solaire sur son propre toit était jusqu'à présent un privilège pour les propriétaires d'une maison. Des systèmes photovoltaïques sont installés ici sur les toits municipaux, où les citoyens peuvent acheter des actions pour 100 EUR chacune et ainsi devenir membres de la coopérative.

Un premier projet concret est une installation sur le toit du boulodrome à Mondorf-les-Bains.

Plus d'informations sur : www.ekr.lu



6) Concept de prévention des inondations et fortes pluies

La commune de Mondorf-les-Bains souhaite identifier de potentiels risques, traiter les causes des dommages et faire progresser la prévention de manière globale en élaborant un concept de prévention communale contre les crues et les fortes pluies.

- Introduction
- Concept de prévention
- Comment s'informer
- Contact

Retrouvez tout le concept sur le site internet : www.mondorf-les-bains.lu



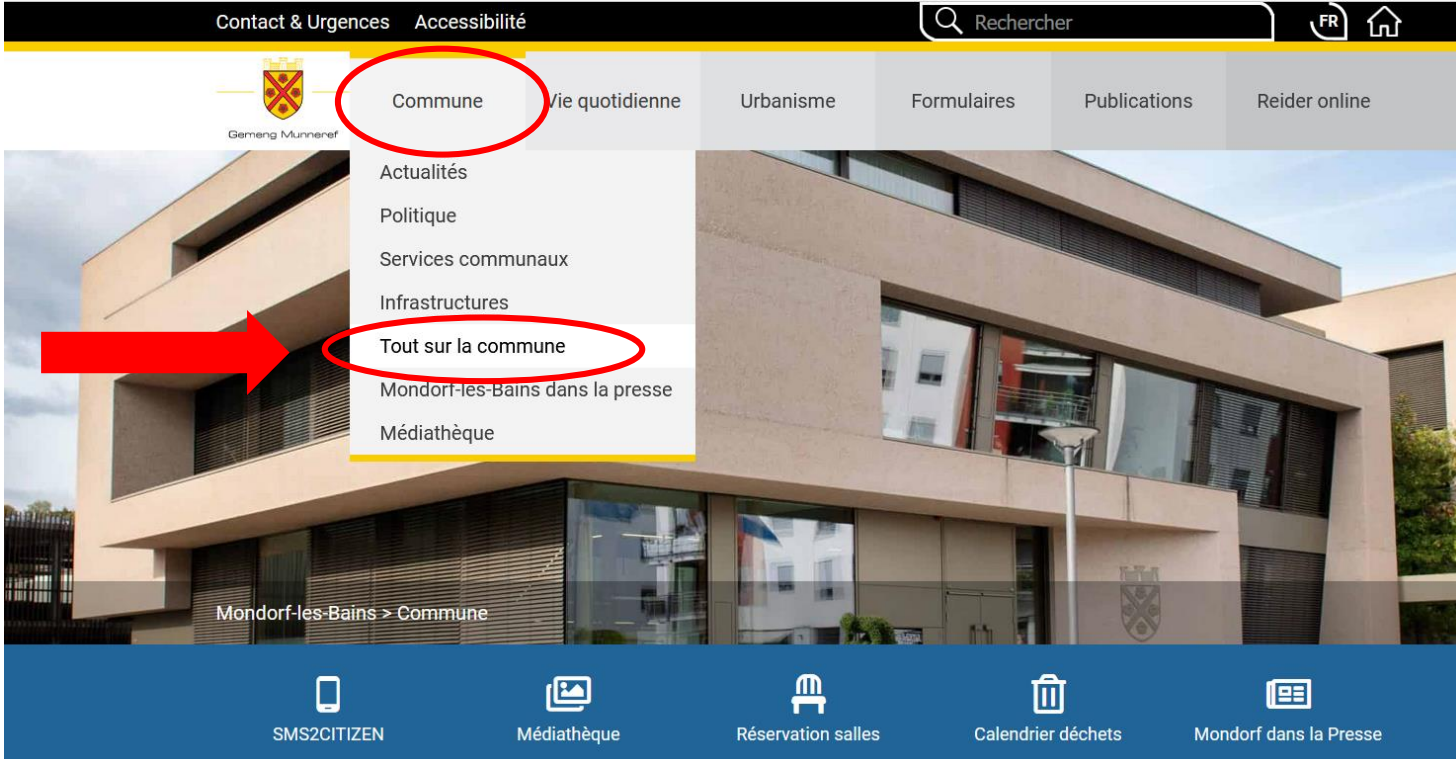


7) Communication

- L'Application mobile MONDORF APP - Rapide et pratique, restez toujours informés. Elle vous apporte un accès rapide aux informations, le tout en quelques clics
 - o Evénements
 - o Travaux
 - o Actualités
 - o Notifications Push
- De Buet (journal officiel de la commune) consultable sur le site internet de la commune (www.mondorf-les-bains.lu) ou distribué à domicile sur demande via le formulaire prévu à cet effet
- Séances publiques des conseils communaux
- 2 bornes électroniques
- Facebook, Instagram & YouTube
- Avis à tous les ménages



7) Communication – où trouver cette présentation ?



Contact & Urgences Accessibilité Rechercher FR Home

Commune Vie quotidienne Urbanisme Formulaires Publications Reider online

Actualités
Politique
Services communaux
Infrastructures
Tout sur la commune
Mondorf-les-Bains dans la presse
Médiathèque

Mondorf-les-Bains > Commune

SMS2CITIZEN Médiathèque Réservation salles Calendrier déchets Mondorf dans la Presse



SITE INTERNET DISPONIBLE EN 3 LANGUES (FR / EN / DE)

Intuitif et simple d'utilisation avec de nouvelles fonctionnalités, chacun y trouve ce qu'il cherche : informations pratiques, services, démarches en ligne, événements, loisirs, gastronomie et culture ... Tout y est.

www.mondorf-les-bains.lu



> Je suis citoyen

> Je suis visiteur



8) Primes / avantages financiers

- 1) Réductions sur les entrées de MONDORF Domaine Thermal
- 2) Prime étudiants / frais conservatoire de musique
- 3) Prime ECO-Mondo 2.0
- 4) Allocation Vie chère
- 5) Prime d'encavement

8.1) Réductions sur les entrées de MONDORF Domaine Thermal



20%

**Sur les
abonnements
TIME 500 heures**

8.2) Primes post-primaire

1 ^{ère} année d'études réussie	100 €
2 ^{ème} année d'études réussie	100 €
3 ^{ème} année d'études réussie	100 €
4 ^{ème} année d'études réussie	175 €
5 ^{ème} année d'études réussie	175 €
6 ^{ème} année d'études réussie	175 €
7 ^{ème} année d'études réussie	250 €

- **Prime post secondaire pour études poursuivies au Grand-Duché de Luxembourg** : 250 € par année universitaire
- **Prime post secondaire pour études poursuivies à l'étranger** : 350 € par année universitaire
- **Prime de formation professionnelle** : 150 € allouée aux apprentis ayant obtenu le Certificat de capacité professionnelle (CCP), le Diplôme d'aptitude professionnelle (DAP) et/ou le Diplôme de technicien (DT).

Condition : être habitant de la commune

Cumulables avec d'autres subsides accordés par l'Etat ou des institutions privées

Non-cumulable avec des subsides analogues d'autres communes



8.3) Prime ECO-MONDO 2.0

La commune donne une subvention dans les cas suivants :



Appareils électroménagers

- Sèche-linge classe A+++, lave-vaisselle classe A ou B, lave-linge ou lave-linge séchant classe A, réfrigérateur ou congélateur classe A, B ou C (80€)

Catégorie de projets / du véhicule à propulsion électrique

- service du conseil en énergie (« Energiepass » exclu)
- mesures techniques relatives à la génération d'énergie
- assainissement énergétique d'une maison d'habitation existante
- certification LENOZ
- installation d'une infrastructure de collecte des eaux de pluie
- acquisition d'un e-bike neuf (cycle à pédalage assisté)
- acquisition d'un véhicule neuf (véhicule automoteur électrique pur)



8.5) Allocation de vie chère (aide étatique)

L'allocation de vie chère (allocation de chauffage) de la part de l'Etat est une aide de l'Etat payable uniquement aux ménages à revenu modeste. Il s'agit d'une aide de l'Etat et non de la commune; son application est décidée d'année en année. Les demandes sont à adresser au :

Fonds National de Solidarité

B.P. 2411

L-1024 Luxembourg

Tél.: 49.10.81.1

8.6) Prime d'encavement

La prime d'encavement est payée aux personnes dont les revenus ne dépassent pas les plafonds indiqués (montants fixés le 26.11.2018)



IV. Que faire à Mondorf-les-Bains ?

- 1) Restaurants/café
- 2) Shopping
- 3) Agenda de manifestations
- 4) Activité Easy-Golf
- 5) Musée de l'aviation
- 6) Cinéma Waasserhaus
- 7) Location de vélos
- 8) Aires de jeux
- 9) Randonnées pédestres et cyclistes
- 10) Sentier pédagogique de l'eau
- 11) Places publiques pour barbecue
- 12) Protection des sites et monuments nationaux

1) Restaurants et cafés

- 30 restaurants (de la petite restauration au gastronomique)

Liste et contacts sur le site www.visitmondorf.lu, dans le guide touristique ou sur les bornes électroniques



2) Shopping

- Commerces et entreprises

Commerces de proximité
Zone d'Activités Economiques le Triangle Vert

Liste et contacts sur le site www.visitmondorf.lu, dans le guide touristique ou sur les bornes électroniques



3) Agenda de manifestations

- Edité tous les deux mois (concerts, marchés, rencontres culturelles et culinaires...)
- Distribution toutes boîtes et publié sur le site www.visitmondorf.lu
- Disponible en version papier à l'Administration Communale, au Syndicat d'Initiative, au CASINO 2000 et au Domaine Thermal

Agenda également disponible sur le site www.mondorf-les-bains.lu et sur les 2 bornes électroniques

Dimanche 19 et lundi 20 mai
HÄMMELSMARSCH & FÊTE CHAMPÊTRE

Horaire : à partir de 11h00
Où : Place des Villes Jumelées, Mondorf-les-Bains
Org.: Harmonie Municipale de Mondorf-les-Bains

Renseignements :
www.harmoniemondorf.lu

Lundi 20 mai
GRAND MARCHÉ DE RUE

Horaire : à partir de 08h00
Où : Mondorf-les-Bains
Org.: A.C.A.M.

Renseignements :
acammondorf@gmail.com

Lundi 20 mai
FÊTE PORTUGAISE

Horaire : à partir de 11h00
Où : Avenue des Villes Jumelées, Mondorf-les-Bains
Org.: Saudamos Portugal

Renseignements :
www.saudamos.lu

CASINO 2000
Infos : 23 611 - 1

CASINO 2000
Thouff de Dine, Sunday

Vendredi 5 avril
H.F. THEFAÏNE
Horaire : 20h30

Vendredi 12 avril
SOIRÉE GÉNÉRATION 90-2000 AVEC DJ MAST
Horaire : 22h00

Vendredi 19 avril
AMINE RADI
Horaire : 20h30

Samedi 27 avril
TOY
Horaire : 20h00

Samedi 4 mai
RAÏA
Horaire : 20h00

Jeudi 30 mai
DAVID VOINSON
Horaire : 20h00

CONCERTS, SPECTACLES ET AUTRES ACTIVITÉS

DOMAINE THERMAL
Infos : 23 666 666

MONDORF
Domaine Thermal

Mercredi 3 avril
RÉOUVERTURE DU SNACK-BAR LA ROSERAIE
dans le parc Thermal (du mercredi au dimanche de 11h30 à 17h30)

Mercredi 10 avril
DINER ACCORDS METS & VINS
Restaurant De Jangell

Mercredi 8 mai
DINER ACCORDS METS & VINS
Restaurant De Jangell

Mercredi 15 mai
FORUM SECURITE ET SANTÉ AU TRAVAIL
LuxExpo

Lundi 20 mai
Stroosmaat avec:
VENTES DE BULBES

Ven. 24 & sam. 25 mai
SCHLECK GRAN FONDO
Présence du Domaine Thermal avec animations et jeu-concours

Infos :
Marline HOHL
621 180 224 - 23 60 55 54
Club Welle Wän
621 741 355 - 28 13 74

POUR LES SENIORS

Événements spéciaux
Vendredi 19 avril
EN ROUTE VERS SAARBRÜCKEN
Horaire : 09h00 - 18h00
Tarif : 39 € (bus aller - retour)

Samedi 27 avril
VEGAN BRUNCH & MUDAM
Horaire : à p.d. 10h30
Tarif : 37 € (Brunch, 1 jus, 1 boisson chaude incl.)

Activités récurrentes

- Après-midis de rencontre
- Self-défense
- Ju-Jitsu
- Bouger et bavarder
- Randonnée
- Nordic Walking
- Yoga et méditation
- Zumba
- Danse en couple
- Pilates
- Café avec le club
- Nomades de restaurant
- Atelier créatif
- Sinks
- Café des langues

Agenda

Avril - Mai
2024

visit mondorf

Mondorf-les-Bains
#visitmondorf

MONDORF-LES-BAINS

Highlights



Strossemaart / Braderie



Fête de la Rose



Nuit du Sport



Fête Nationale



Fête des enfants



Open Air Restaurant



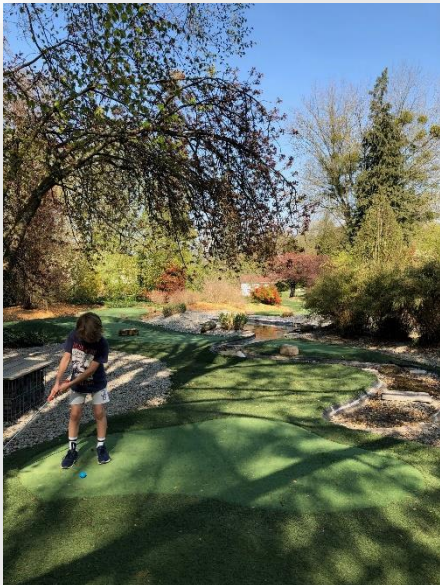
Rencontre des mustangs



Marché de Noël

4) Activité Easy-Golf

- A l'entrée du parc thermal juste après le Fligermusée (Musée de l'Aviation Luxembourgeoise)
- Ouverture de Pâques au 31 octobre tous les jours (sauf le lundi et en cas de mauvais temps)
mardi, mercredi, jeudi : 14h00 – 19h00, vendredi : 13h00 – 19h00, samedi et dimanche : 11h00 – 18h00
- Réservations possibles pour des anniversaires, sorties d'entreprises



5) Fligermusée – Musée de l'Aviation Luxembourgeoise

- A l'entrée du parc thermal
- Ouverture du mercredi au dimanche de 14h00 à 18h00 – Entrée gratuite
- Visites guidées sur demande (23.66.75.75 – 23.666.969)



6) Cinéma Waasserhaus

- Parc thermal, à l'arrière du musée de l'aviation (possible d'y accéder par l'escalier central du Fligermusée ou l'ascenseur)
- Salle de 54 places
- Réservations et achats des tickets directement au cinéma ou sur www.caramba.lu
- Programme hebdomadaire (de mercredi à mercredi) disponible au Syndicat d'Initiative et sur www.caramba.lu ainsi que sur les bornes électroniques





7) Location de vélos

La Commune de Mondorf-les-Bains vous propose la location de vélos. Avec du matériel ultra-moderne de qualité pour adultes et pour enfants, sur une demi-journée (4hrs) ou sur une journée entière (8hrs)

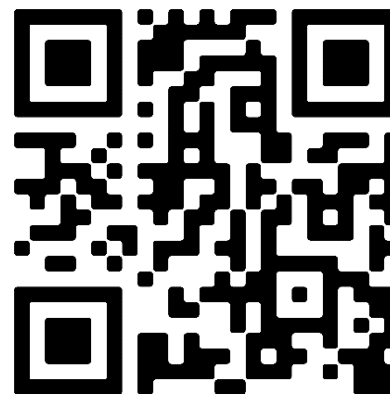
Location et retour :

Syndicat d'Initiative
26, avenue des Bains
L-5610 Mondorf-les-Bains
Tél.: (+352) 23.66.75.75



8) Aires de jeux

13 aires de jeux accessibles à tout public dont
1 Pumptrack
(plan disponible dans le guide touristique,
sur www.visitmondorf.lu et via le QR Code)





9) Randonnées

- 109 hectares de verdure
- Parc Thermal

13 sentiers balisés (également faisables à vélo) allant du simple circuit pédestre, jusqu'à ceux reliant Mondorf-les-Bains à ses communes avoisinantes en passant par des parcours historiques, vous n'avez plus qu'à choisir ! Brochure disponible sous peu

1. "Am Zentrum vum Duerf" 3,1 km
2. "Des Thermes au Casino" 2,5 km
3. Auto-pédestre Mondorf-les-Bains 11 km
4. Auto-pédestre Ellange 9,5 km
5. Circuit historique Altwies 6,5 km
6. Circuit historique Ellange 2 km (version courte) 12,5 km (version longue)
7. Circuit 1 sur la Deuxième Guerre mondiale 1,8 km
8. Circuit 2 sur la Deuxième guerre mondiale 1,7 km
9. Sentier pédagogique de l'eau 1,5 km aller-retour
10. Sentier Mondorf-les-Bains-Schengen 13,2 km
11. Sentier Mondorf-les-Bains-Dalheim 7,1 km

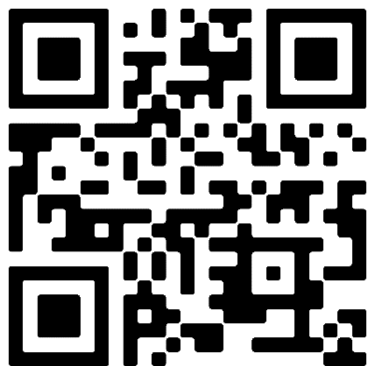
2 circuits cyclistes

12. Piste cyclable Jangeli (jusqu'à Remich)
13. « La Commune à vélo » circuit de 13,5km (Altwies, Ellange, Mondorf-les-Bains)

10) Sentier pédagogique de l'eau

Découvrez des informations très intéressantes sur l'eau via 22 panneaux explicatifs répartis sur 5 stations le long d'un circuit de +/- 750m,

Plan via le QR Code ou sur www.mondorf-les-bains.lu/visitmondorf/que-faire/sentier-pedagogique-autour-de-leau

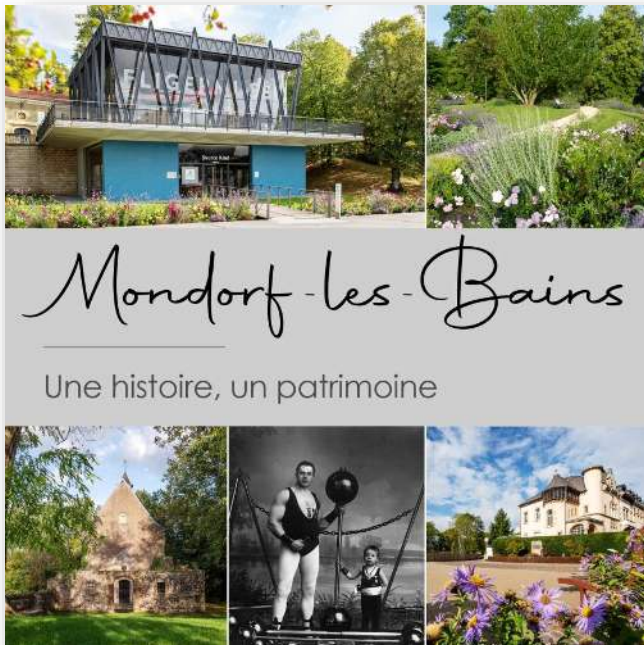


11) Protection des sites et monuments nationaux

30 bâtiments et monuments sont classés bâtiments historiques ou inscrits à l'inventaire supplémentaire.

Tout le patrimoine historique et culturel disponible dans le livre :

« **Mondorf-les-Bains, une histoire, un patrimoine** »



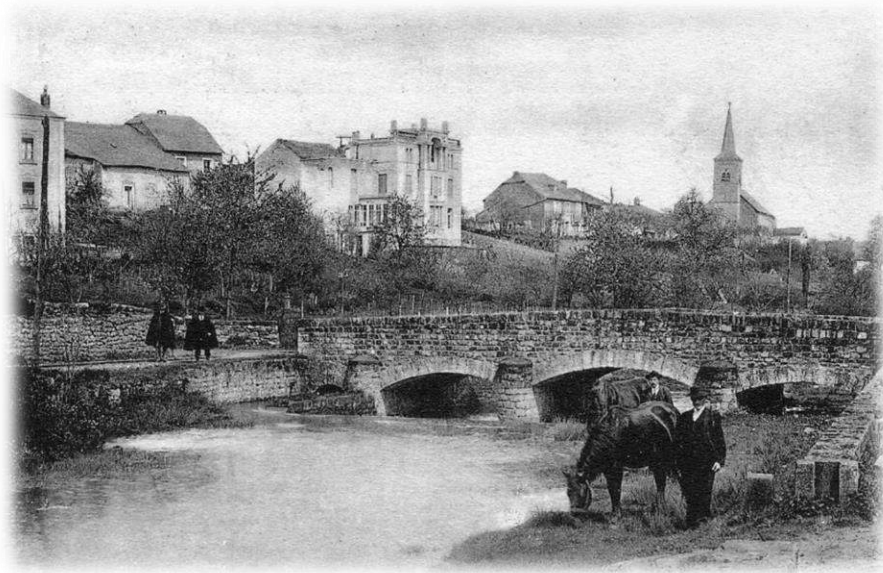
Disponible au Syndicat d'Initiative,
26, avenue des Bains

Altwives



Vue aérienne





La localité d'Altwies au début des années 1900



Route de Luxembourg

Maison Koppes

inscrite à l'inventaire supplémentaire des monuments nationaux





Eglise St Benoit

inscrite à l'inventaire supplémentaire des monuments nationaux





Place Marcel Steffen



Ancienne école

(2015)



Désormais

L'Ecole Régionale de Musique

(Regional Museksschoul Munneref)





Place um Däich

Route de Luxembourg

Piste de pétanque

Parking écologique, rue Victor Hugo





Ancien Hôtel de Paris

Où a logé Victor Hugo pendant
3 semaines en 1871

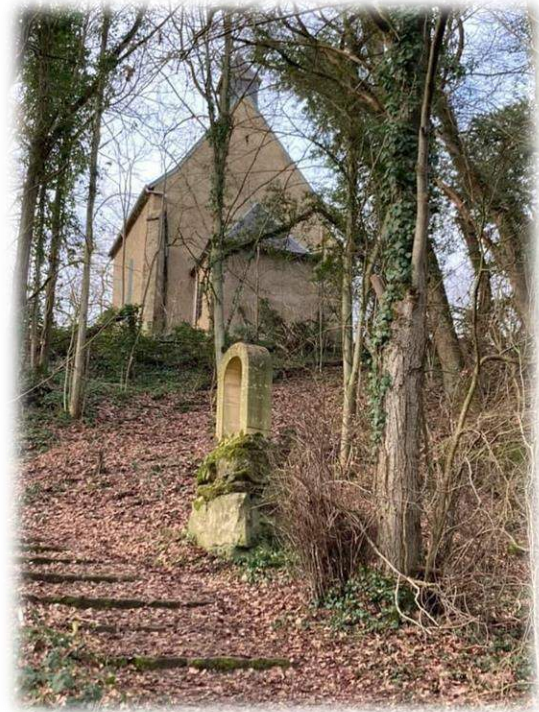


(1980)



Castel

Entre Altwies et Mondorf-les-Bains, sur une petite colline de la rive droite de la Gander



Ellange



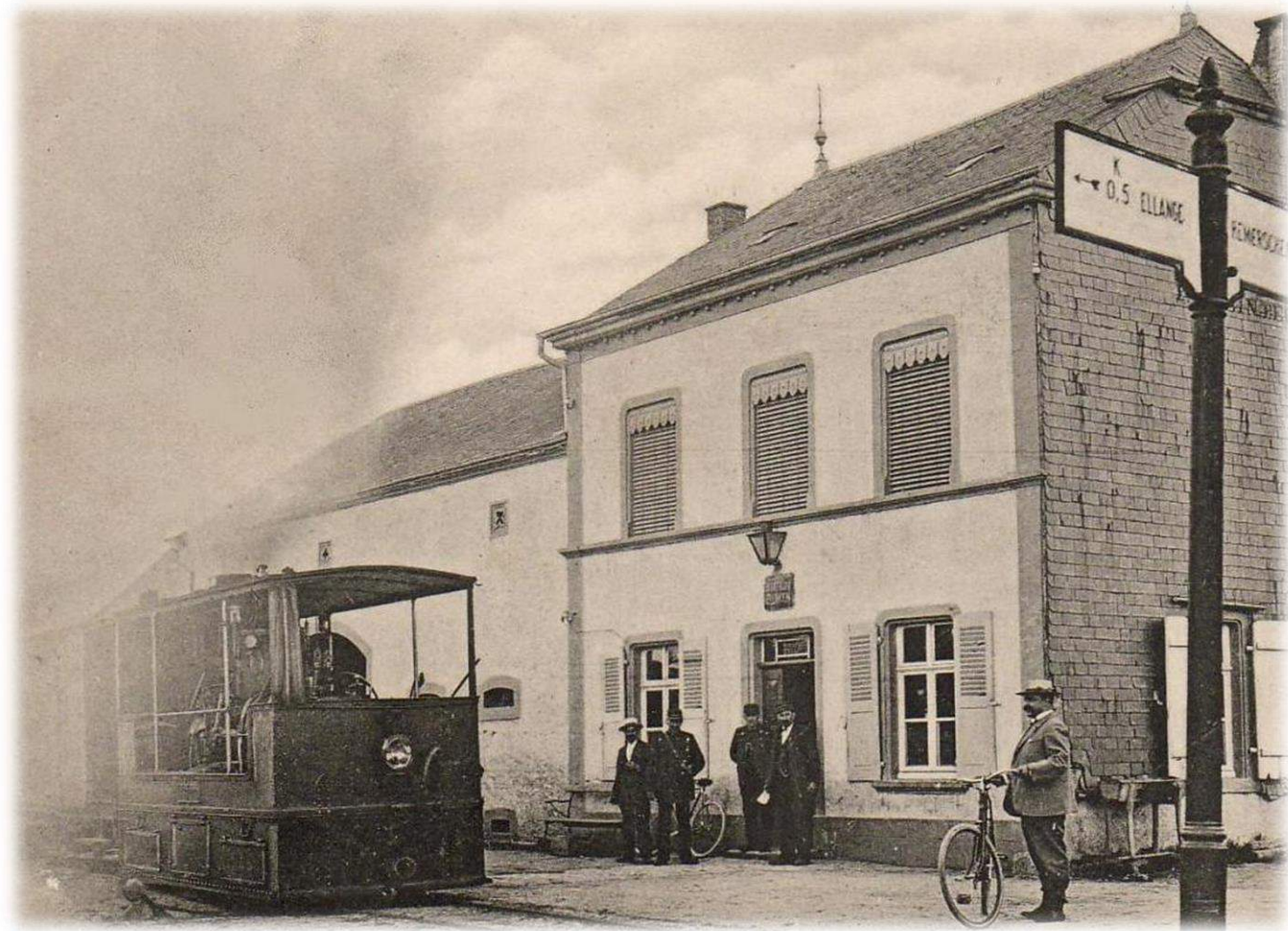
Vue aérienne



Vue de 1907



Ellange-Gare 1905



Ellange-gare

Ancienne gare Jangeli et anciens rails de chemin de fer



Ellange

Chapelle inscrite à l'inventaire supplémentaire des monuments nationaux



Vue générale du village

Piste cyclable de Jangeli



Centre Culturel Martialis



L'église St Lambert

Inscrite à l'inventaire supplémentaire des monuments nationaux



L'ancien presbytère

Inscrit à l'inventaire supplémentaire des monuments nationaux



Celsus - Feier





Veräinsschapp



Ancienne école

Route de Mondorf et rue du Curé





Rue du Lavoir



Rue de l'Eau

Zone Artisanale et Economique Le Triangle Vert



Mondorf-les-Bains



Vue aérienne



Entrée en provenance d'Altwies

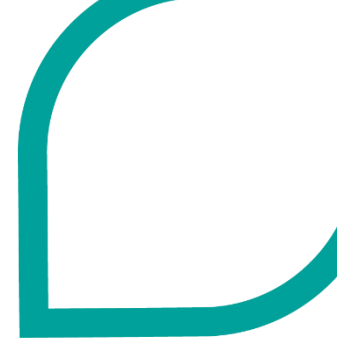




Jardin Clara Reinert

Route de Luxembourg





Service technique et Centre de ressources

Route de Luxembourg



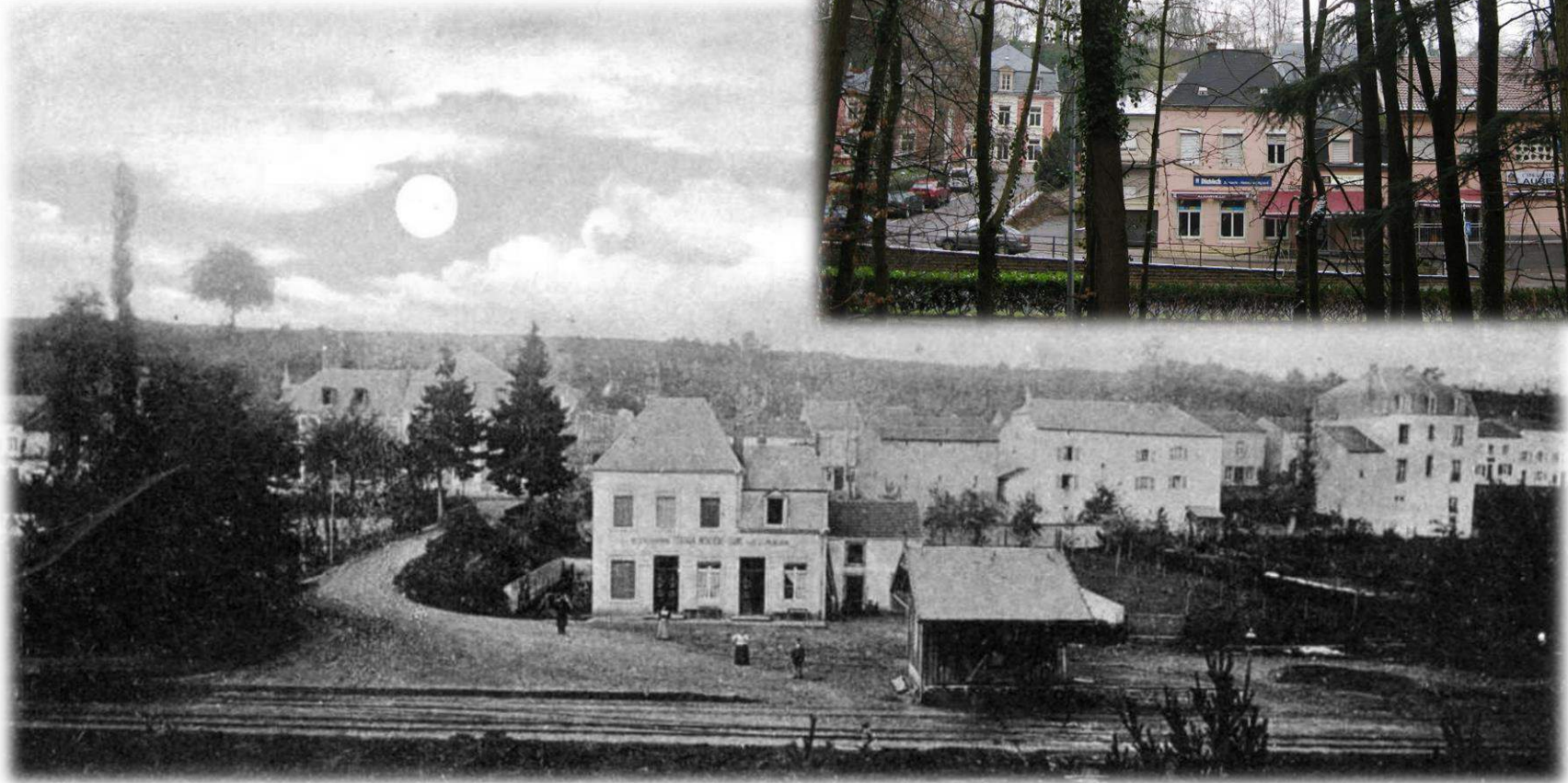
Maison des Jeunes

Route de Luxembourg

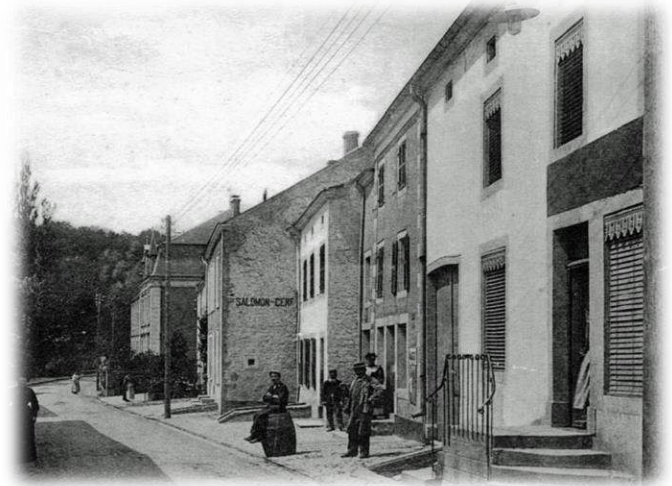


Route de Luxembourg

Vers 1898



Rue du Moulin



1909

Synagogue et place Georges Marx

La synagogue est classée comme monument national



Ancienne maison communale

Inscrite à l'inventaire supplémentaire des monuments nationaux





Centre



1959



Place Bernard Weber

Ancienne douane

Inscrite à l'inventaire supplémentaire des
monuments nationaux



Rue St. Michel



1911

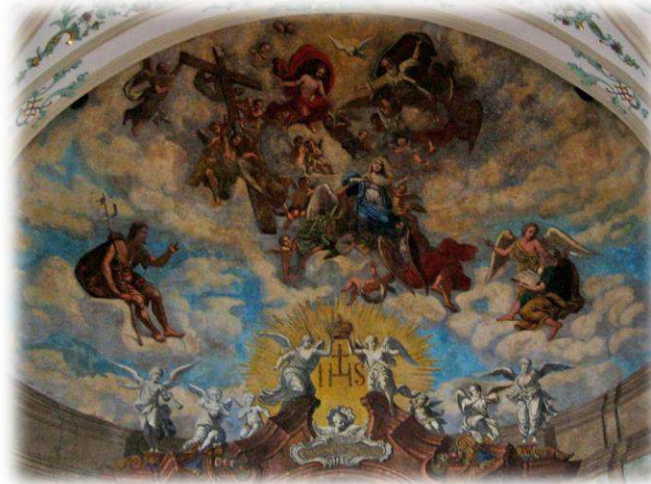


Eglise St Michel et Montée Nicolas Ungeschick

Classées comme monuments nationaux



Intérieur de l'église



Kräizkapell et ancien cimetière





Nouveau cimetière

Jardin du Souvenir





Gässel

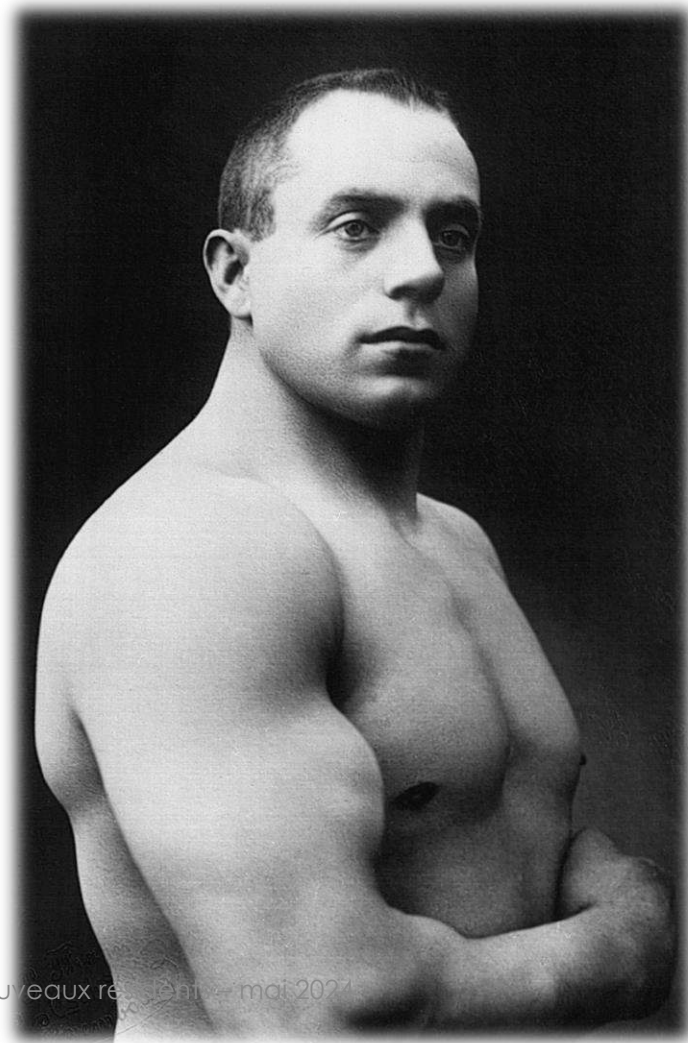


Rue des Prunelles

Maison natale de John Grün

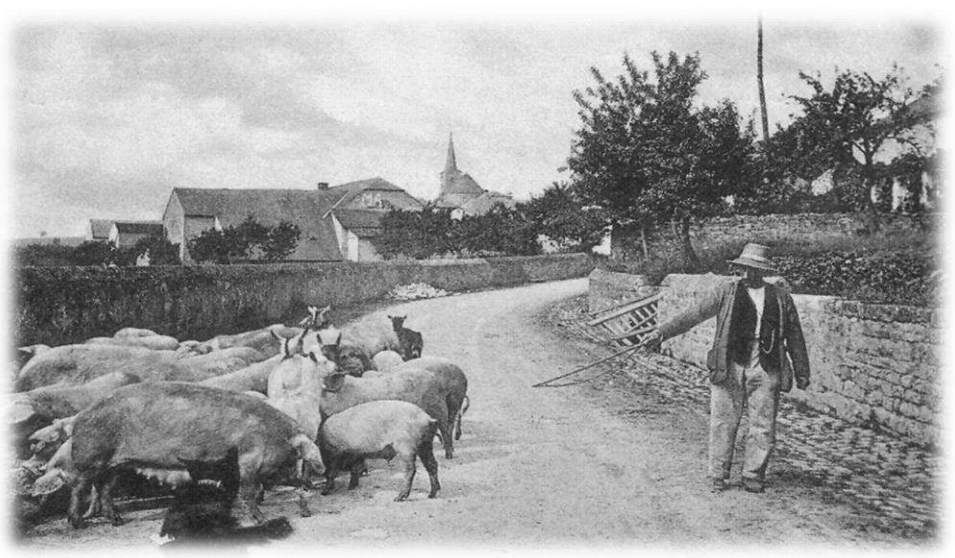
L'Homme le plus fort du monde

DANS CETTE MAISON
NAQUIT
JOHN GRÜN
ROI DE LA FORCE
1868 - 1912





Rue John Grün



CASINO 2000

L'unique au Grand-duché





Quartier des Bains

Avenue Marie-Adélaïde



Ancien couvent

Inscrit à l'inventaire supplémentaire des monuments nationaux



Début 1900

Petit Brill

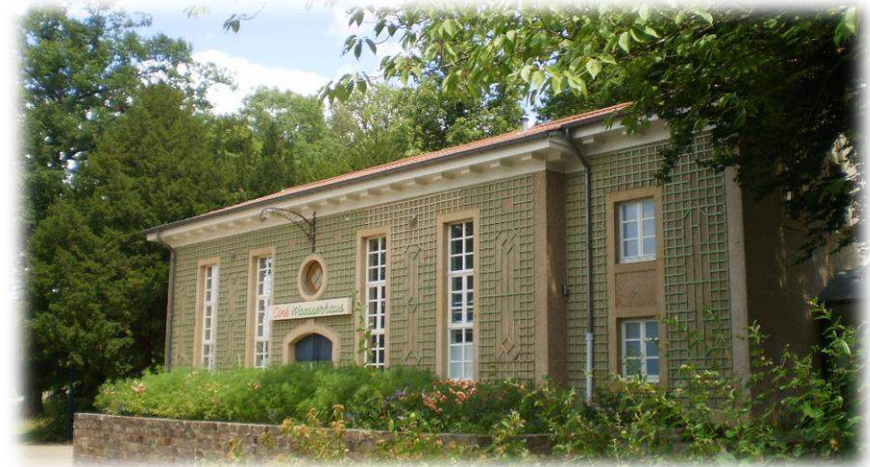


Le Domaine Thermal

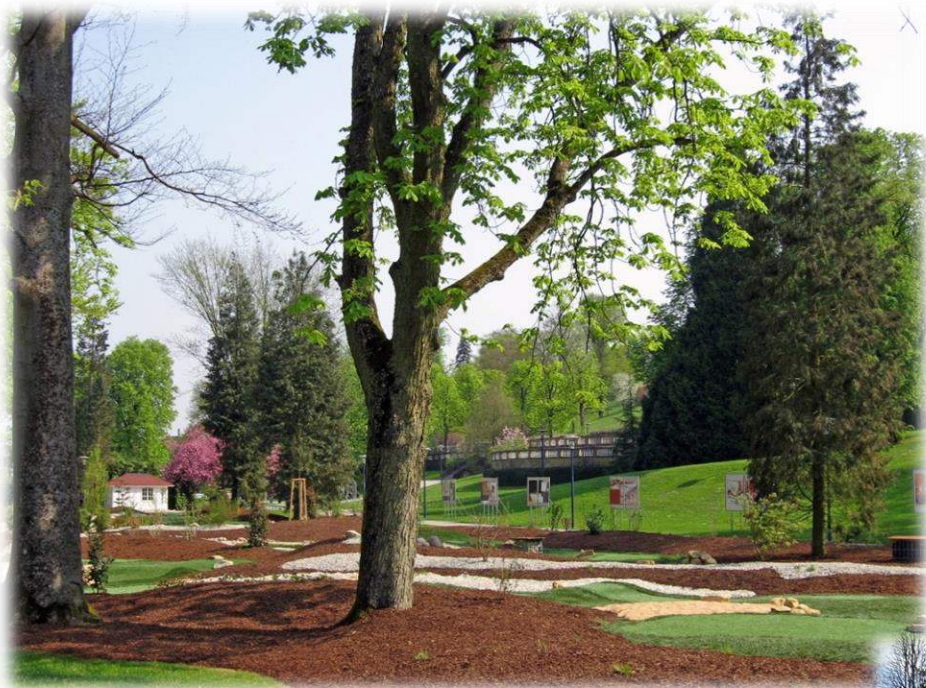
1926



Parc du Domaine Thermal

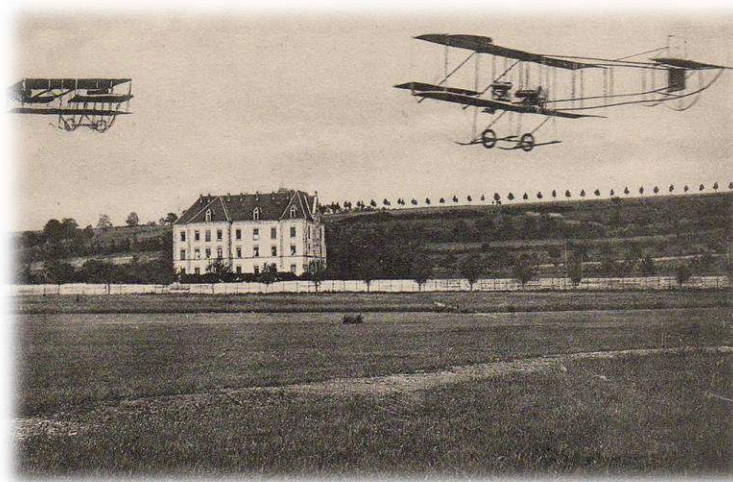








Semaine de l'Aviation 05 - 12/06/1910



Domaine Thermal – Le Club



Avenue des Bains



Avenue des Bains



1906



1909



1935

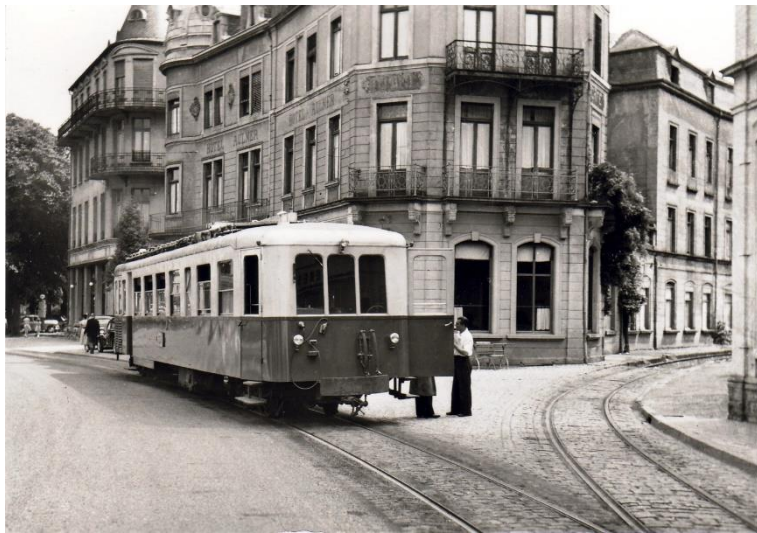


1947

Avenue Frantz Clément



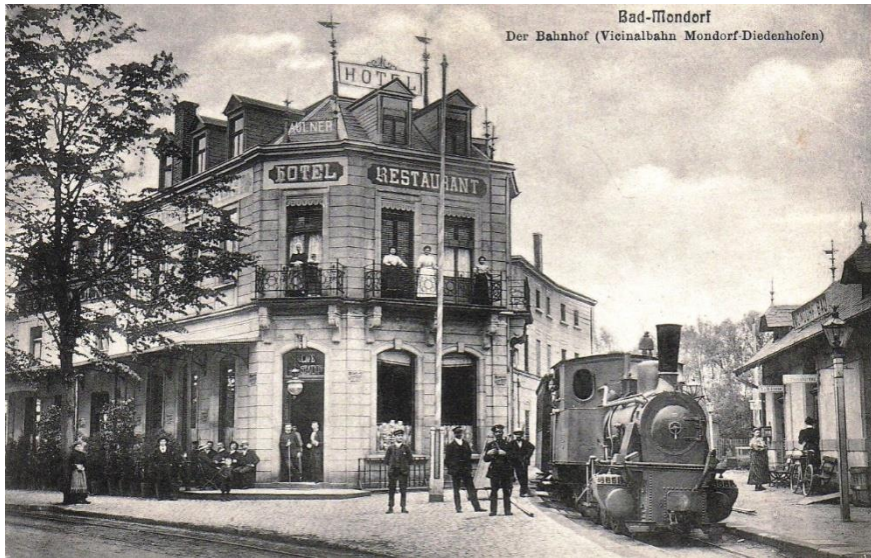
1930



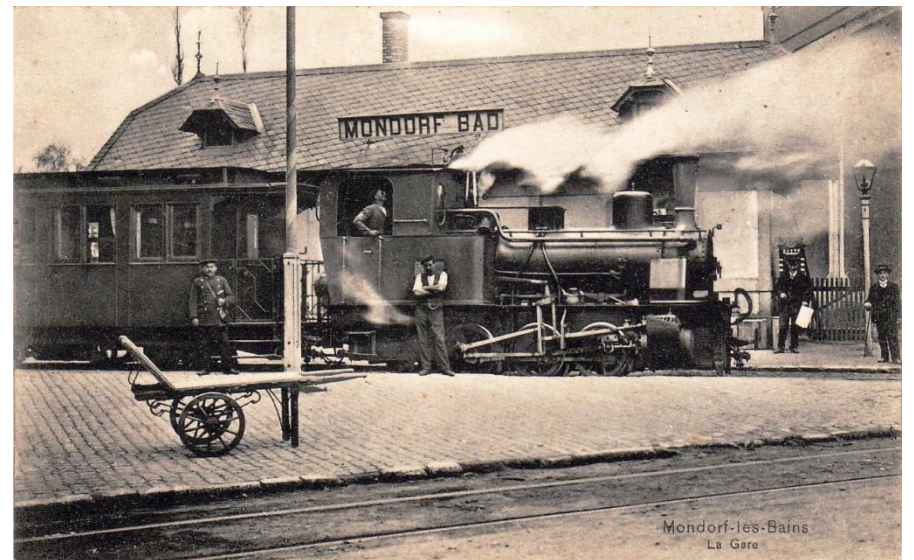
1952



1953



Vers 1910





Quartier résidentiel

La Corniche



Rue des Rosiers

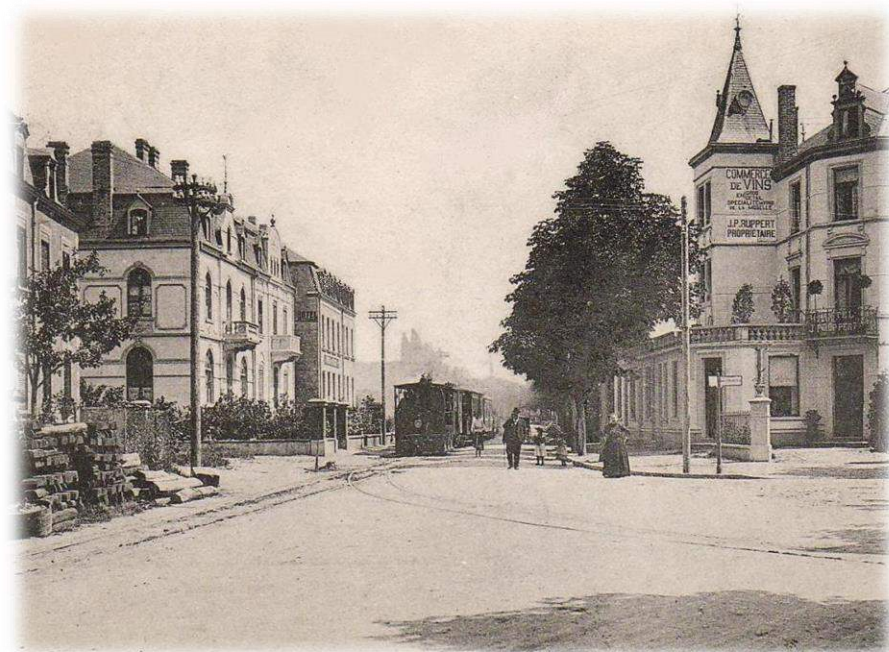


Vor Howent



Route de Remich

1908





Quartier Daundorf





Résidence Monplaisir



Zone sportive et récréative



Fête Nationale

Stade de foot John Grün



MONDORF-LES-BAINS
FÊTE NATIONALE 2019
STADE JOHN GRÜN



SAMEDI, 22 JUIN
GRANDE FÊTE POPULAIRE
FIREACT « AN EVENING IN JUNE »
ARRANGED & MIXED BY GUY SCHADECK & FIREEVENT

Centre Am Brill et place des Villes Jumelées



Complexe scolaire Grande-Duchesse Maria Teresa



Maison Relais



Aires de jeux





Centre Sportif Roll Delles



Maison Communale

