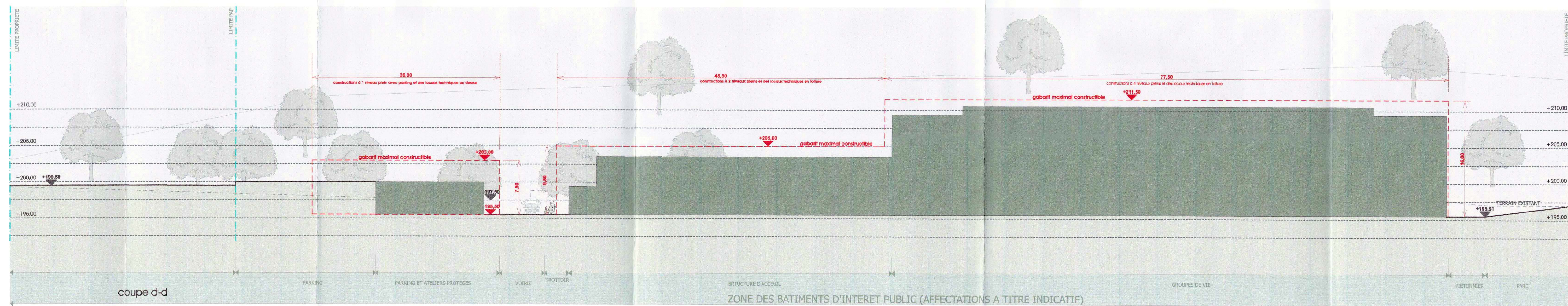
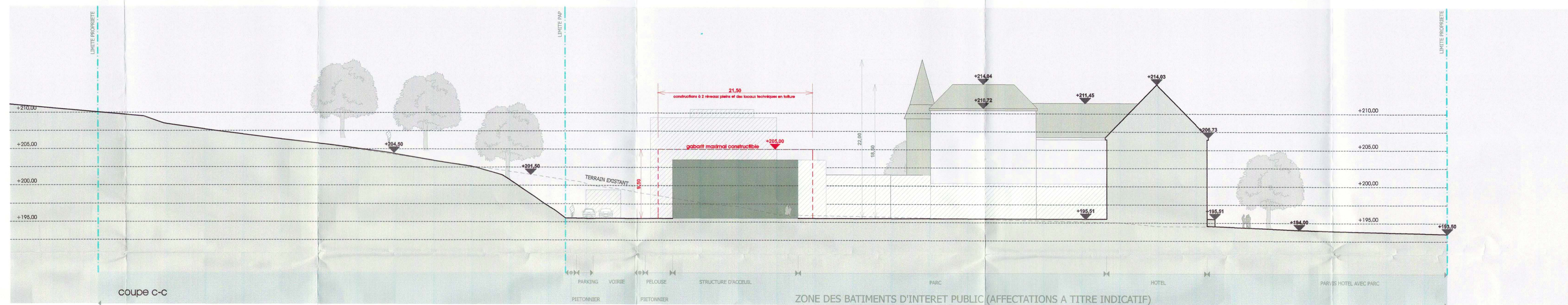
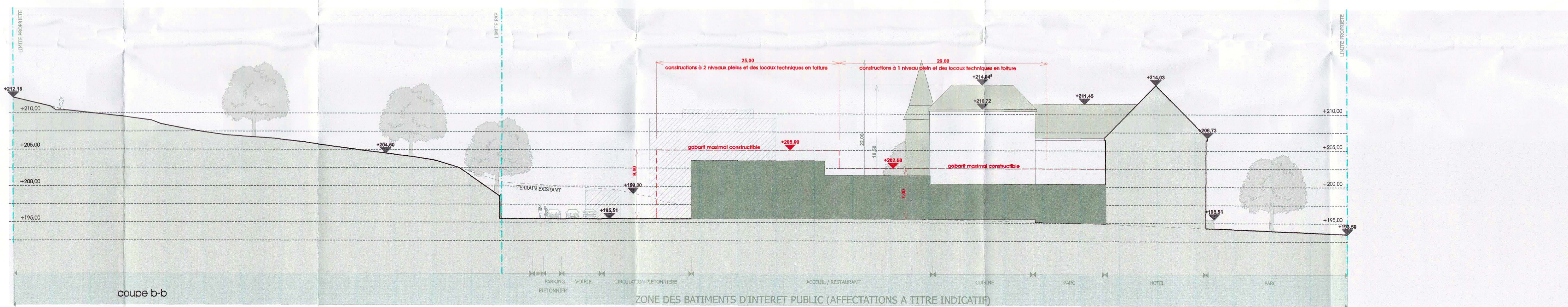
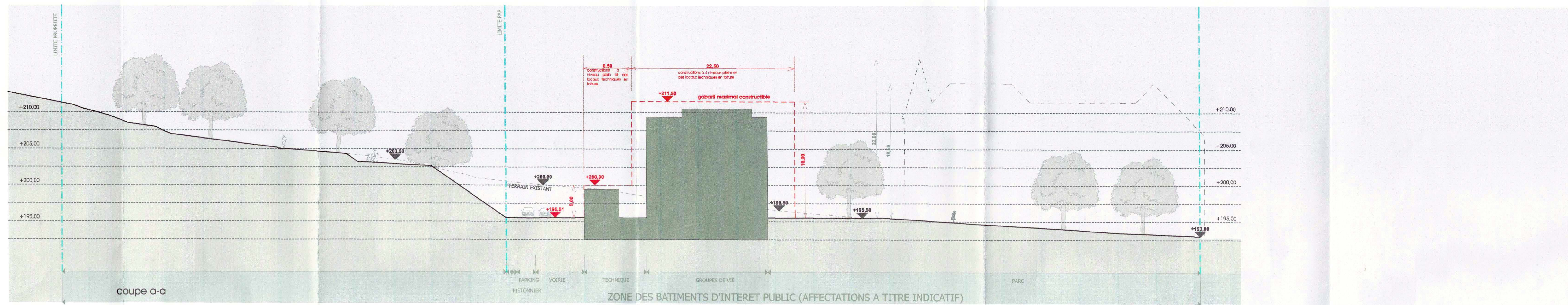


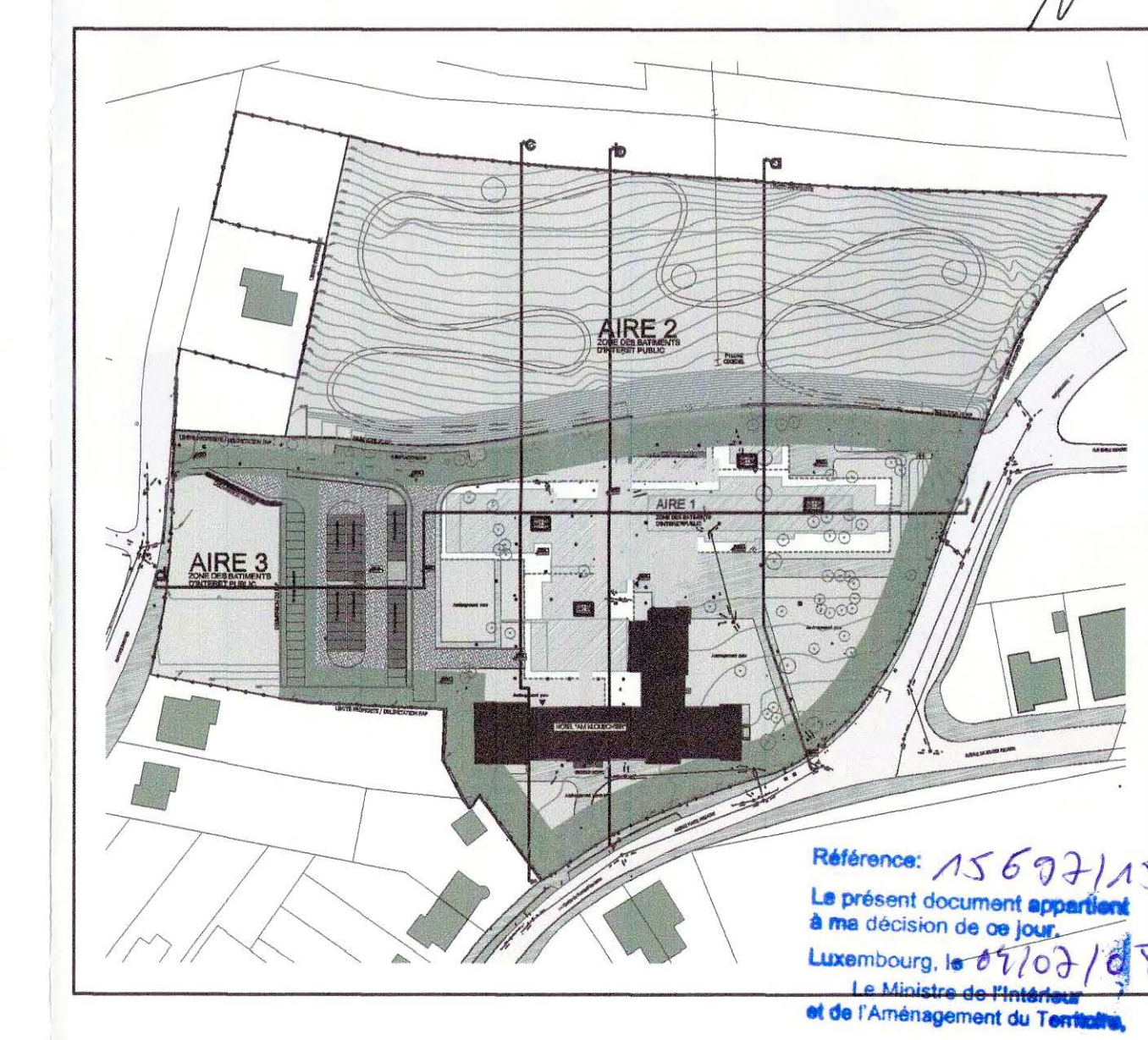
PARTIE ECRITE

Le présent PAP ne déroge en aucun point au PAG en vigueur, mais exécute celui-ci par la définition d'alignements obligatoires, de limitations des surfaces constructibles, et de l'aspect des toitures.

Toutes les informations pour la mise en œuvre du PAP font partie intégrante de la partie graphique.



Référence: 15637/15C
 Le présent document fait l'objet de l'avis
 du Ministère de l'Intérieur et de
 l'Aménagement du Territoire,
 émis le: 11.03.2008



cooba dove lefeve et associés sàrl
 architecture, urbanisme & design
 14, rue bouc 17116 Bereldange, tel 33 83 86 81 e-mail info@cooba.lu

OBJET: PLAN D'AMENAGEMENT PARTICULIER POUR LA CONSTRUCTION D'UNE STRUCTURE D'HEBERGEMENT, D'ACCUEIL ET D'ATELIERS PROTEGES POUR RESERVEES HANDICAPES A MONDORF-LES-BAINS	ECHELLE: 1/250	PLAN No: 507 PAP-2 C250	MODIFICATION:
Membre de l'Ordre des CONSEILLERS DES SECOURS DE STE-ELISABETH	DATE: SEPTEMBRE 2007	MEME INF. DL	
	CONTENU DU PLAN: PARTIE GRAPHIQUE COUPES		

CE PLAN NEPEUT PROPRIETE EXCLUSIVE DE LA COBA S.A.R.L. IL NE PEUT ETRE REPRODUIT SANS L'AUTORISATION EXPRESSE DE LA COBA S.A.R.L.